

9 生活調査

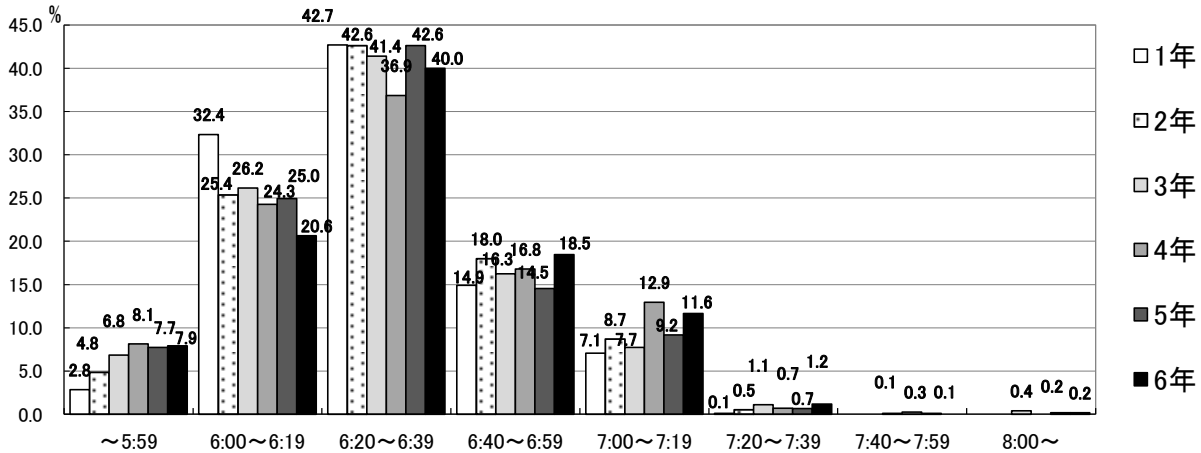
- 【1-1】 学校がある日、朝、何時頃起きますか。(※)
- 【1-2】 学校が休みの日、朝、何時頃起きますか。(※)
- 【 2 】 学校がある日は、何時間くらい寝ますか。
- 【3-1】 朝食は、毎日食べますか。
- 【3-2】 朝、食事をしない理由は何ですか。(※)
- 【 4 】 大便是、毎日出ますか。(※)
- 【 5 】 学校での自由時間(中間休み・昼休み)に運動遊びやスポーツをしますか。(※)
- 【 6 】 運動や外遊び(体を動かしての遊び)は好きですか。
- 【 7 】 家に帰って、何時間くらいインターネットや携帯通信をしますか。
- 【 8 】 学校から家に帰って、何時間くらいテレビを見たり、ゲームをしたりしますか。
- 【 9 】 普段、夕食は誰と食べますか。
- 【 10 】 寝る前に、お菓子などを食べますか。(※)
- 【11-1】 夜、何時頃寝ますか。(次の日、学校がある日)(※)
- 【11-2】 夜、何時頃寝ますか。(次の日、学校が休みの日)(※)
- 【12-1】 学校以外で、1ヶ月に本(漫画を除く)を何冊くらい読みますか。(※)
- 【12-2】 本を読まないのは、なぜですか。(※)
- 【 13 】 家の人から読書をすすめられますか。(※)
- 【 14 】 読書は(漫画以外)好きですか。
- 【 15 】 体育の授業以外に、どれくらい運動や外遊びをしていますか。(下校後の運動も含む)
- 【 16 】 一週間に何日スポーツ少年団や民間スポーツクラブに通っていますか。(小学校)
- 【 16 】 学校の部活動に所属していますか。(中学校)
- 【 17 】 休みの日に運動やスポーツ(小学生は体を使った外遊びを含む)をしていますか。
- 【 18 】 運動や外遊びをするときは、1日どれくらいしますか。(体育の授業を除く)

平成25年度は、調査項目の見直しを実施した。(※)の付いた項目は、調査内容に変更がなく、平成24年度との比較が可能な項目である。

【1-1】学校がある日、朝、何時頃起きますか。(※)

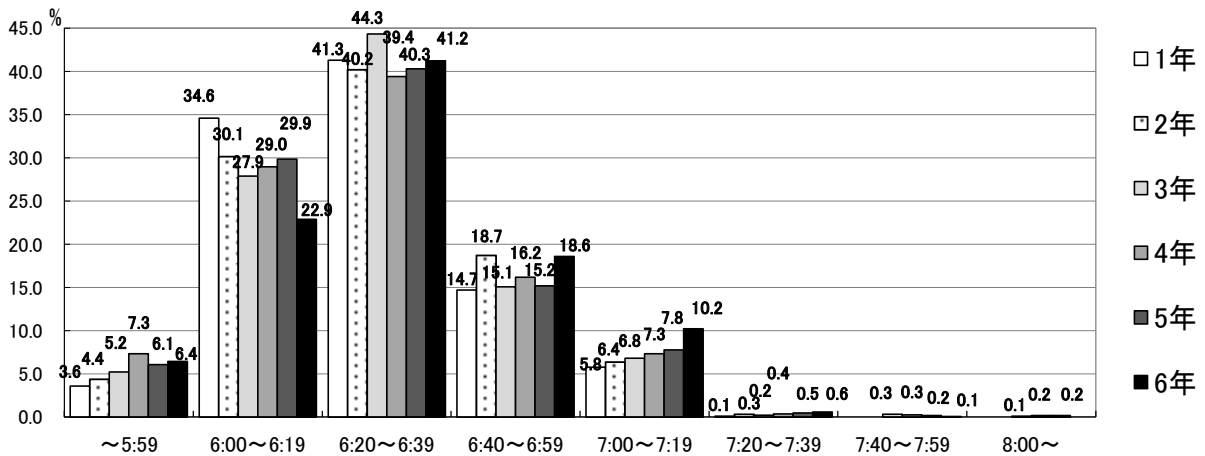
小学校

〔男子〕



時刻	～5:59		6:00～6:19		6:20～6:39		6:40～6:59		7:00～7:19		7:20～7:39		7:40～7:59		8:00～		学年別 人数	平均時刻
	人数	%	人数	%	人数	%	人数	%	人数	%	人数	%	人数	%	人数	%		
1年	26	2.8	297	32.4	392	42.7	137	14.9	65	7.1	1	0.1	0	0	0	0	918	6:24
2年	48	4.8	251	25.4	422	42.6	178	18.0	86	8.7	5	0.5	0	0	0	0	990	6:26
3年	69	6.8	264	26.2	418	41.4	164	16.3	78	7.7	11	1.1	1	0.1	4	0.4	1009	6:25
4年	91	8.1	272	24.3	413	36.9	188	16.8	145	12.9	8	0.7	3	0.3	0	0	1120	6:26
5年	81	7.7	261	25.0	446	42.6	152	14.5	96	9.2	7	0.7	1	0.1	2	0.2	1046	6:24
6年	95	7.9	248	20.6	481	40.0	222	18.5	140	11.6	14	1.2	0	0	2	0.2	1202	6:27
合計	410	6.5	1593	25.3	2572	40.9	1041	16.6	610	9.7	46	0.7	5	0.1	8	0.1	6285	

〔女子〕



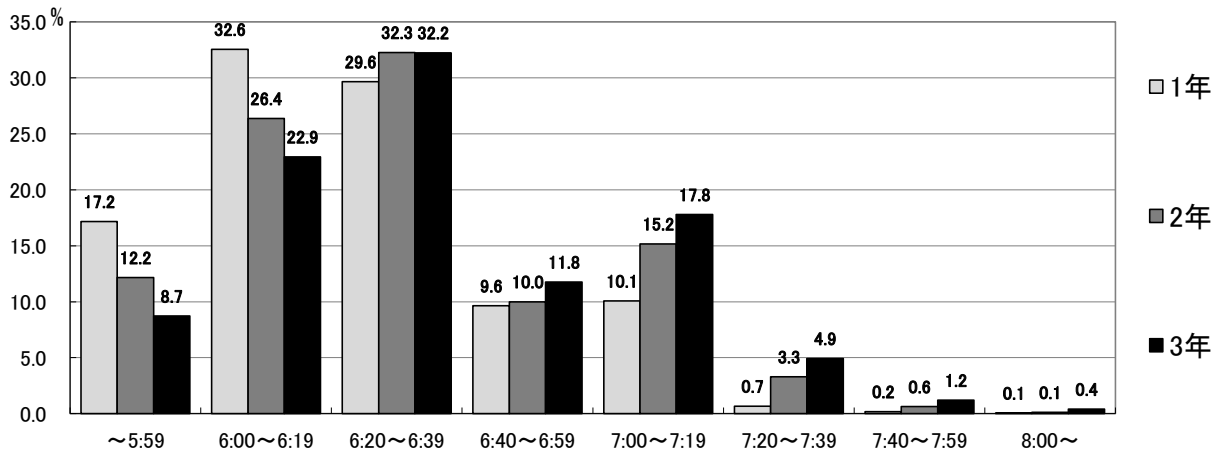
時刻	～5:59		6:00～6:19		6:20～6:39		6:40～6:59		7:00～7:19		7:20～7:39		7:40～7:59		8:00～		学年別 人数	平均時刻
	人数	%	人数	%	人数	%	人数	%	人数	%	人数	%	人数	%	人数	%		
1年	31	3.6	299	34.6	357	41.3	127	14.7	50	5.8	1	0.1	0	0	0	0	865	6:22
2年	44	4.4	303	30.1	404	40.2	188	18.7	64	6.4	3	0.3	0	0	0	0	1006	6:24
3年	46	5.2	246	27.9	391	44.3	133	15.1	60	6.8	2	0.2	3	0.3	1	0.1	882	6:24
4年	82	7.3	324	29.0	441	39.4	181	16.2	82	7.3	4	0.4	3	0.3	2	0.2	1119	6:23
5年	64	6.1	315	29.9	425	40.3	160	15.2	82	7.8	5	0.5	2	0.2	2	0.2	1055	6:24
6年	75	6.4	267	22.9	481	41.2	217	18.6	119	10.2	7	0.6	1	0.1	0	0	1167	6:26
合計	342	5.6	1754	28.8	2499	41.0	1006	16.5	457	7.5	22	0.4	9	0.1	5	0.1	6094	

学校がある日に「7時までに起きる」と回答した児童の割合は、男子89.4%、女子91.9%で、平成24年度(男子89.0%、女子91.9%)と比較すると、男子は大きくなっている。平均起床時刻は、平成24年度と同様に学年にかかわらず男女ともに6時30分頃に集中している。

【1-1】学校がある日、朝、何時頃起きますか。(※)

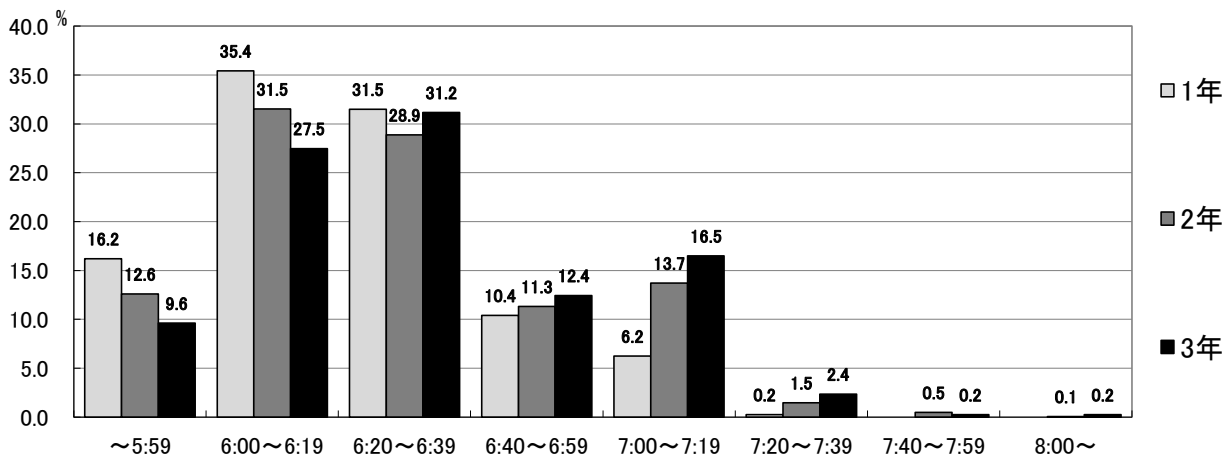
中学校

〔男子〕



時刻	~5:59		6:00~6:19		6:20~6:39		6:40~6:59		7:00~7:19		7:20~7:39		7:40~7:59		8:00~		学年別 人数	平均時刻
	人数	%	人数	%	人数	%	人数	%	人数	%	人数	%	人数	%				
1年	278	17.2	527	32.6	480	29.6	156	9.6	163	10.1	11	0.7	3	0.2	1	0.1	1619	6:15
2年	214	12.2	464	26.4	568	32.3	176	10.0	267	15.2	58	3.3	11	0.6	2	0.1	1760	6:24
3年	152	8.7	400	22.9	562	32.2	205	11.8	310	17.8	86	4.9	21	1.2	7	0.4	1743	6:29
合計	644	12.6	1391	27.2	1610	31.4	537	10.5	740	14.4	155	3.0	35	0.7	10	0.2	5122	

〔女子〕



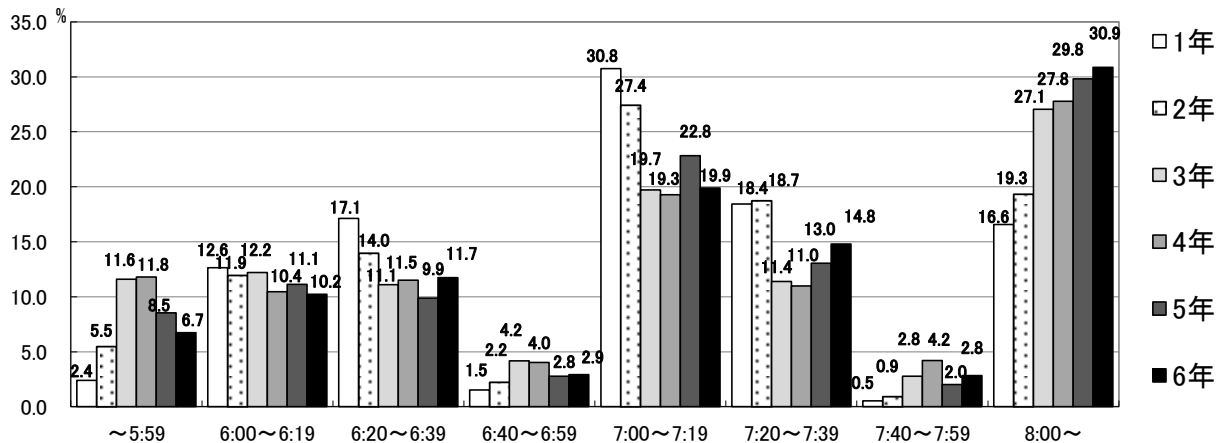
時刻	~5:59		6:00~6:19		6:20~6:39		6:40~6:59		7:00~7:19		7:20~7:39		7:40~7:59		8:00~		学年別 人数	平均時刻
	人数	%	人数	%	人数	%	人数	%	人数	%	人数	%	人数	%				
1年	265	16.2	579	35.4	515	31.5	170	10.4	102	6.2	4	0.2	0	0	1	0.1	1635	6:14
2年	215	12.6	538	31.5	493	28.9	193	11.3	234	13.7	25	1.5	8	0.5	1	0.1	1707	6:21
3年	159	9.6	455	27.5	516	31.2	206	12.4	273	16.5	39	2.4	4	0.2	4	0.2	1656	6:25
合計	639	12.8	1572	31.5	1524	30.5	569	11.4	609	12.2	68	1.4	12	0.2	5	0.1	4998	

学校がある日に「7時までには起きる」と回答した生徒の割合は、男子81.7%、女子86.2%で、平成23年度(男子76.2%、女子79.8%)、平成24年度(男子78.2%、女子83.8%)と比較すると、男女とも年々大きくなっている。

【1-2】学校が休みの日、朝、何時頃起きますか。(※)

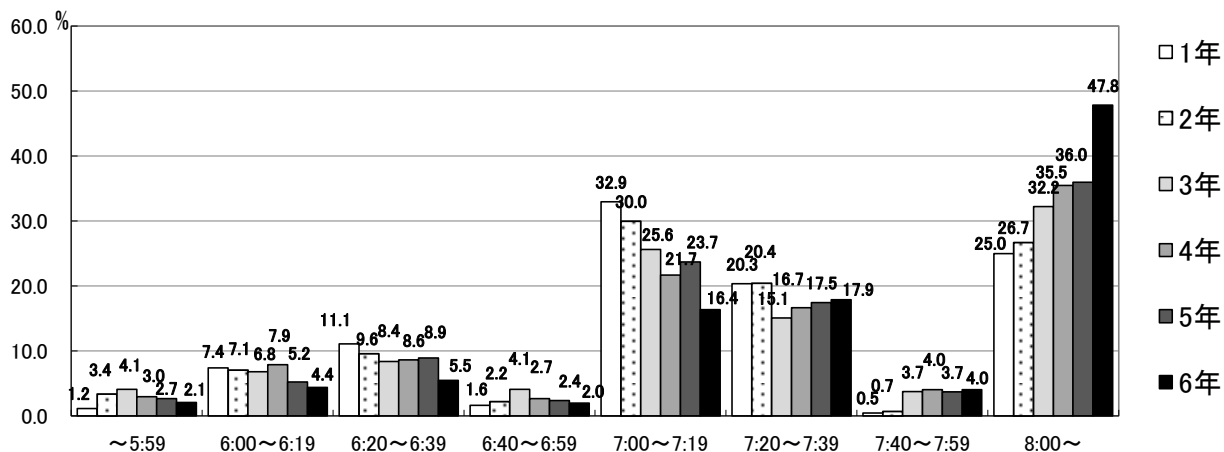
小学校

〔男子〕



時刻	~5:59		6:00~6:19		6:20~6:39		6:40~6:59		7:00~7:19		7:20~7:39		7:40~7:59		8:00~		学年別 人数	平均時刻
	人数	%	人数	%	人数	%	人数	%	人数	%	人数	%	人数	%	人数	%		
1年	22	2.4	116	12.6	157	17.1	14	1.5	282	30.8	169	18.4	5	0.5	152	16.6	917	7:03
2年	54	5.5	118	11.9	138	14.0	22	2.2	271	27.4	185	18.7	9	0.9	191	19.3	988	7:05
3年	117	11.6	123	12.2	112	11.1	42	4.2	199	19.7	115	11.4	28	2.8	273	27.1	1009	7:14
4年	132	11.8	117	10.4	129	11.5	45	4.0	216	19.3	123	11.0	47	4.2	311	27.8	1120	7:12
5年	89	8.5	116	11.1	103	9.9	29	2.8	238	22.8	136	13.0	21	2.0	311	29.8	1043	7:18
6年	81	6.7	123	10.2	141	11.7	35	2.9	239	19.9	178	14.8	34	2.8	371	30.9	1202	7:20
合計	495	7.9	713	11.4	780	12.4	187	3.0	1445	23.0	906	14.4	144	2.3	1609	25.6	6279	

〔女子〕



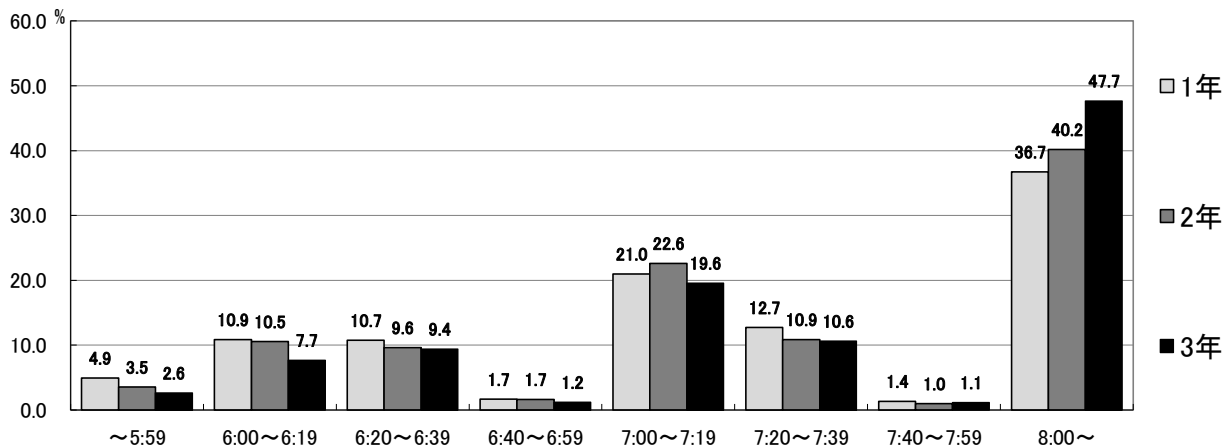
時刻	~5:59		6:00~6:19		6:20~6:39		6:40~6:59		7:00~7:19		7:20~7:39		7:40~7:59		8:00~		学年別 人数	平均時刻
	人数	%	人数	%	人数	%	人数	%	人数	%	人数	%	人数	%	人数	%		
1年	10	1.2	64	7.4	96	11.1	14	1.6	285	32.9	176	20.3	4	0.5	216	25.0	865	7:15
2年	34	3.4	71	7.1	96	9.6	22	2.2	301	30.0	205	20.4	7	0.7	268	26.7	1004	7:17
3年	36	4.1	60	6.8	74	8.4	36	4.1	226	25.6	133	15.1	33	3.7	284	32.2	882	7:29
4年	33	3.0	88	7.9	96	8.6	30	2.7	242	21.7	186	16.7	45	4.0	396	35.5	1116	7:33
5年	28	2.7	55	5.2	94	8.9	25	2.4	250	23.7	184	17.5	39	3.7	379	36.0	1054	7:35
6年	24	2.1	51	4.4	64	5.5	23	2.0	191	16.4	209	17.9	47	4.0	558	47.8	1167	7:51
合計	165	2.7	389	6.4	520	8.5	150	2.5	1495	24.6	1093	18.0	175	2.9	2101	34.5	6088	

学校が休みの日に「8時以降に起きる」と回答した児童の割合は、男子25.6%、女子が34.5%である。平成24年度(男子24.6%、女子35.3%)と比較すると、男子は大きく、女子は小さくなっている。

【1-2】学校が休みの日、朝、何時頃起きますか。(※)

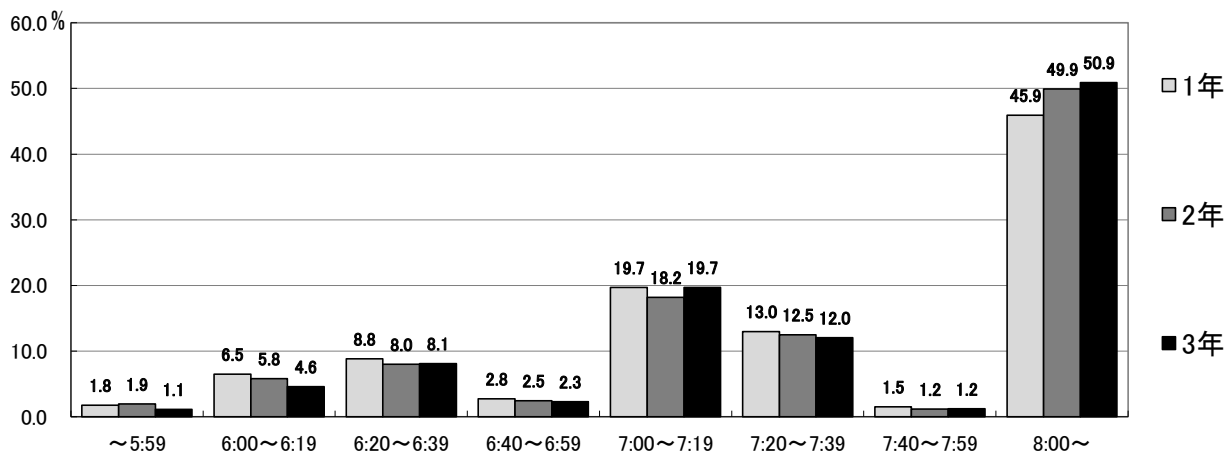
中学校

〔男子〕



時刻	～5:59		6:00～6:19		6:20～6:39		6:40～6:59		7:00～7:19		7:20～7:39		7:40～7:59		8:00～		学年別 人数	平均時刻
	人数	%	人数	%	人数	%	人数	%	人数	%	人数	%	人数	%	人数	%		
1年	80	4.9	176	10.9	174	10.7	27	1.7	340	21.0	206	12.7	22	1.4	595	36.7	1620	7:28
2年	62	3.5	185	10.5	169	9.6	29	1.7	397	22.6	191	10.9	17	1.0	705	40.2	1755	7:37
3年	46	2.6	134	7.7	164	9.4	21	1.2	341	19.6	185	10.6	20	1.1	830	47.7	1741	7:49
合計	188	3.7	495	9.7	507	9.9	77	1.5	1078	21.1	582	11.4	59	1.2	2130	41.6	5116	

〔女子〕



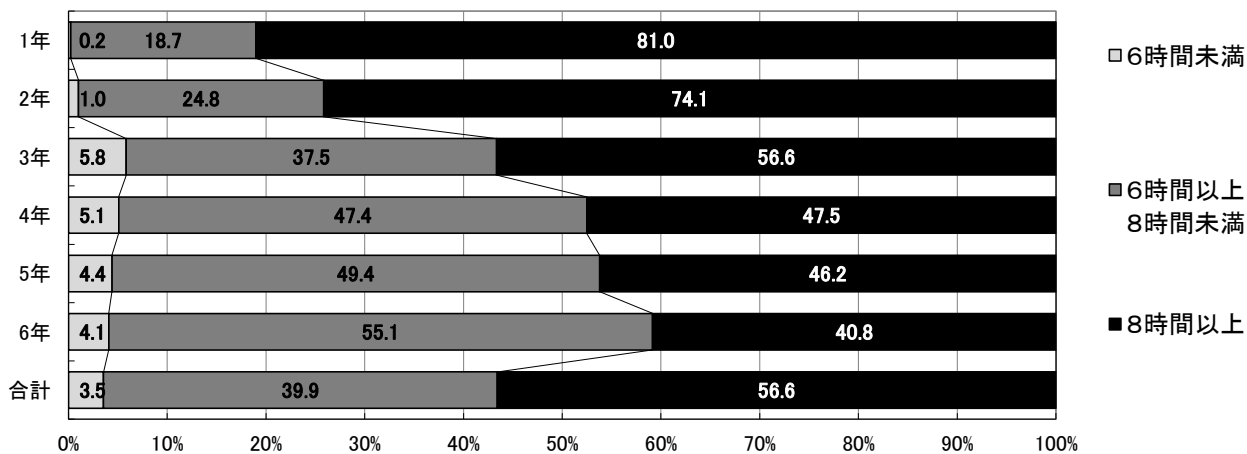
時刻	～5:59		6:00～6:19		6:20～6:39		6:40～6:59		7:00～7:19		7:20～7:39		7:40～7:59		8:00～		学年別 人数	平均時刻
	人数	%	人数	%	人数	%	人数	%	人数	%	人数	%	人数	%	人数	%		
1年	29	1.8	106	6.5	144	8.8	45	2.8	321	19.7	212	13.0	25	1.5	749	45.9	1631	7:46
2年	33	1.9	99	5.8	136	8.0	42	2.5	310	18.2	213	12.5	20	1.2	850	49.9	1703	7:56
3年	19	1.1	76	4.6	134	8.1	38	2.3	326	19.7	199	12.0	20	1.2	842	50.9	1654	8:00
合計	81	1.6	281	5.6	414	8.3	125	2.5	957	19.2	624	12.5	65	1.3	2441	48.9	4988	

学校が休みの日に「8時以降に起きる」と回答した生徒の割合は、男子41.6%、女子48.9%で、平成24年度(男子44.8%、女子58.5%)と比較すると、男女ともに小さくなっている。

【2】学校がある日は、何時間くらい寝ますか。

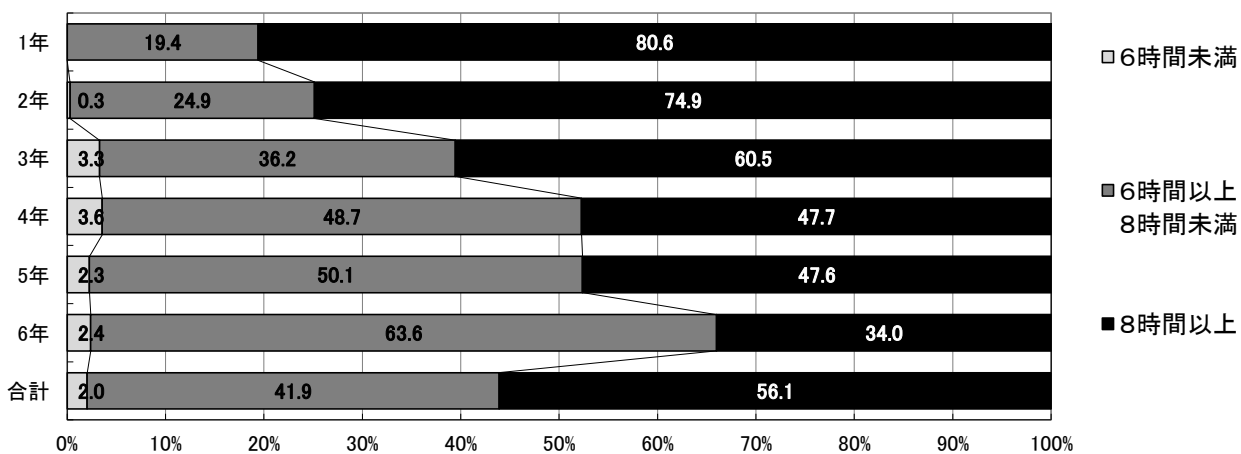
小学校

〔男子〕



時間	6時間未満		6時間以上 8時間未満		8時間以上		学年別 人数
	人数	%	人数	%	人数	%	
1年	2	0.2	172	18.7	744	81.0	918
2年	10	1.0	246	24.8	734	74.1	990
3年	59	5.8	379	37.5	572	56.6	1010
4年	57	5.1	532	47.4	533	47.5	1122
5年	46	4.4	516	49.4	483	46.2	1045
6年	49	4.1	662	55.1	491	40.8	1202
合計	223	3.5	2507	39.9	3557	56.6	6287

〔女子〕



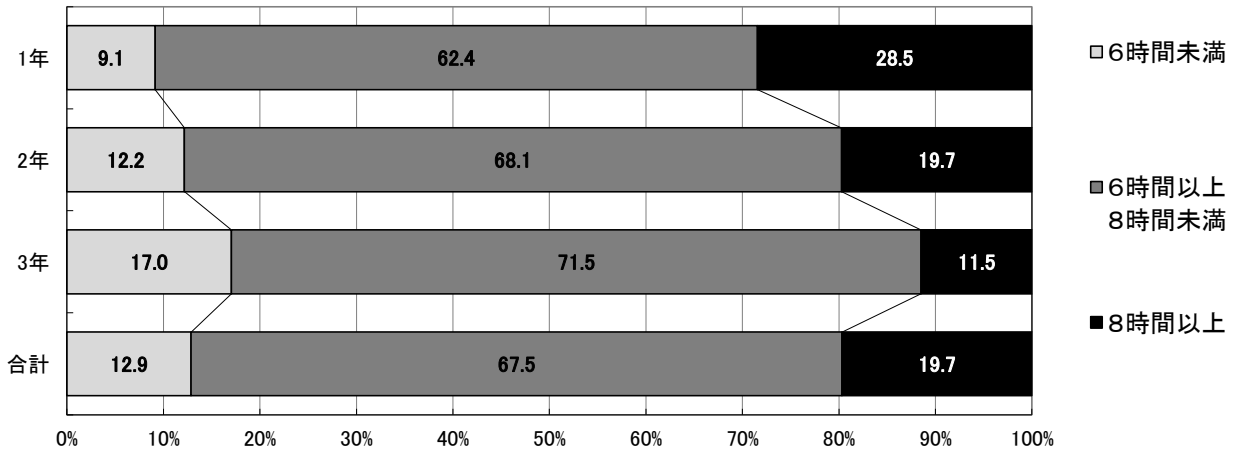
時間	6時間未満		6時間以上 8時間未満		8時間以上		学年別 人数
	人数	%	人数	%	人数	%	
1年	0		168	19.4	698	80.6	866
2年	3	0.3	250	24.9	753	74.9	1006
3年	29	3.3	319	36.2	534	60.5	882
4年	40	3.6	545	48.7	534	47.7	1119
5年	24	2.3	528	50.1	502	47.6	1054
6年	28	2.4	743	63.6	397	34.0	1168
合計	124	2.0	2553	41.9	3418	56.1	6095

学校がある日に「8時間以上寝る」と回答した児童の割合は、男子56.6%、女子56.1%であった。睡眠時間は学年が上がるにつれて、短くなる傾向にあり、男女ともに「6時間未満」と回答した児童の割合は、3年生で大きくなっている。

【2】学校がある日は、何時間くらい寝ますか。

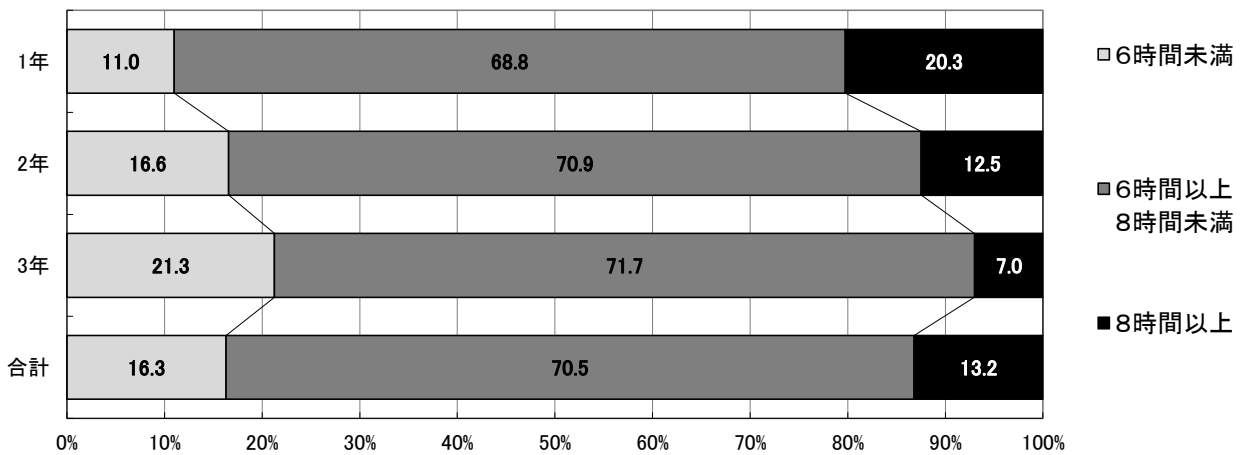
中学校

〔男子〕



時間	6時間未満		6時間以上8時間未満		8時間以上		学年別 人数
	人数	%	人数	%	人数	%	
1年	148	9.1	1011	62.4	461	28.5	1620
2年	214	12.2	1198	68.1	347	19.7	1759
3年	297	17.0	1246	71.5	200	11.5	1743
合計	659	12.9	3455	67.5	1008	19.7	5122

〔女子〕



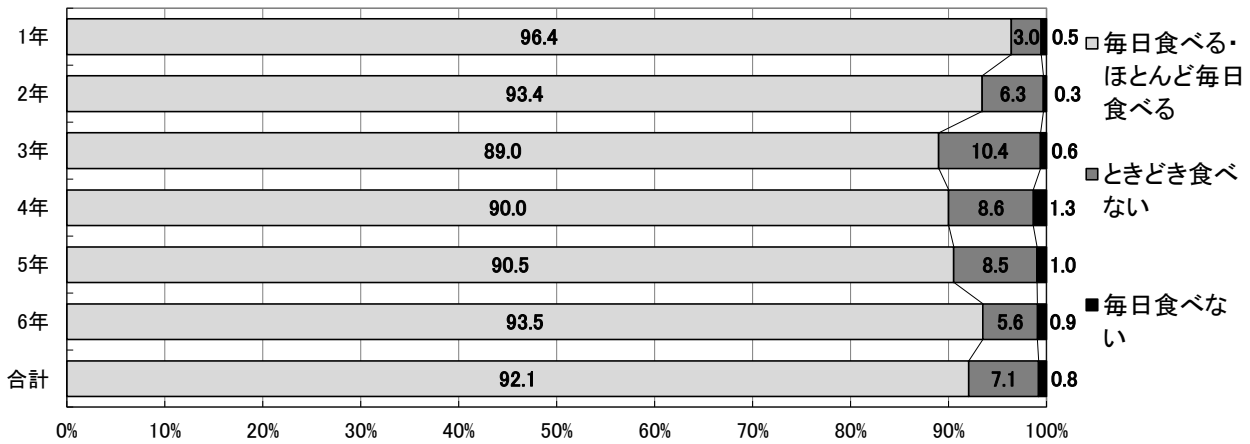
時間	6時間未満		6時間以上8時間未満		8時間以上		学年別 人数
	人数	%	人数	%	人数	%	
1年	180	11.0	1127	68.8	332	20.3	1639
2年	283	16.6	1211	70.9	213	12.5	1707
3年	352	21.3	1187	71.7	116	7.0	1655
合計	815	16.3	3525	70.5	661	13.2	5001

「6時間以上8時間未満」の睡眠時間と回答した生徒は男子67.5%、女子70.5%で大きな割合を占めている。男女ともに学年が上がるにつれて睡眠時間が短くなる傾向がある。

【3-1】朝食は、毎日食べますか。

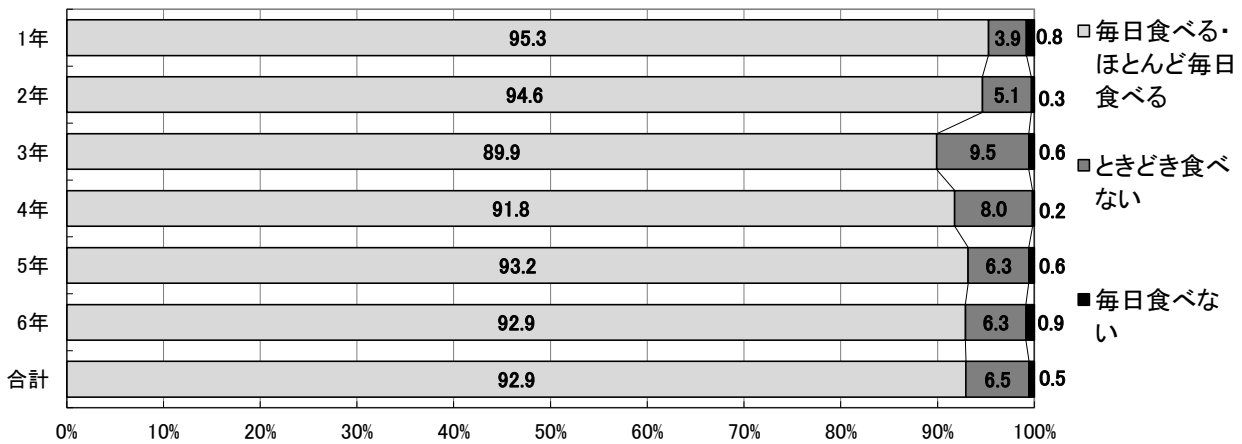
小学校

〔男子〕



学年	朝食 毎日食べる・ほとんど毎日食べる		ときどき食べない		毎日食べない		学年別 人数
	人数	%	人数	%	人数	%	
1年	889	96.4	28	3.0	5	0.5	922
2年	925	93.4	62	6.3	3	0.3	990
3年	898	89.0	105	10.4	6	0.6	1009
4年	1010	90.0	97	8.6	15	1.3	1122
5年	947	90.5	89	8.5	10	1.0	1046
6年	1124	93.5	67	5.6	11	0.9	1202
合計	5793	92.1	448	7.1	50	0.8	6291

〔女子〕



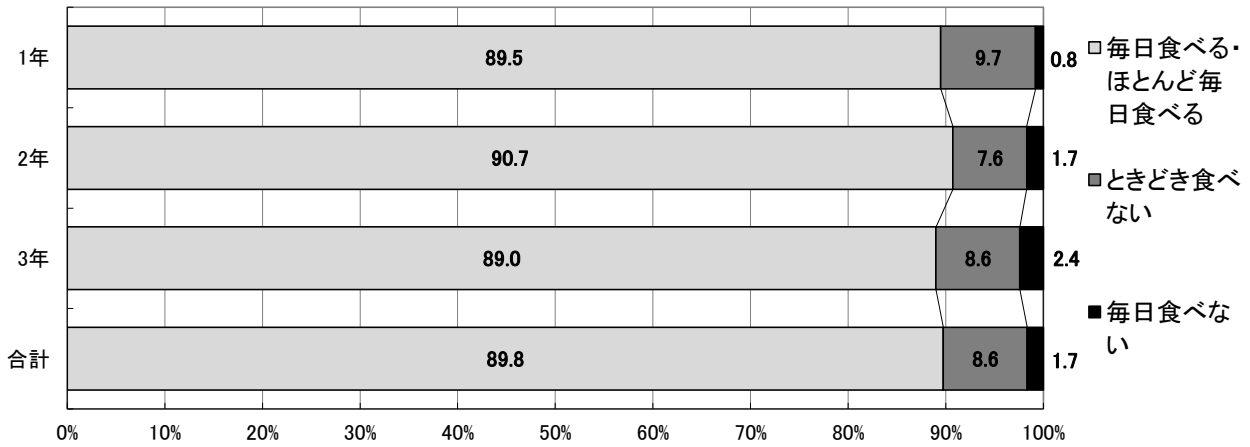
学年	朝食 毎日食べる・ほとんど毎日食べる		ときどき食べない		毎日食べない		学年別 人数
	人数	%	人数	%	人数	%	
1年	826	95.3	34	3.9	7	0.8	867
2年	952	94.6	51	5.1	3	0.3	1006
3年	793	89.9	84	9.5	5	0.6	882
4年	1027	91.8	90	8.0	2	0.2	1119
5年	982	93.2	66	6.3	6	0.6	1054
6年	1085	92.9	73	6.3	10	0.9	1168
合計	5665	92.9	398	6.5	33	0.5	6096

朝食を「毎日食べる・ほとんど毎日食べる」と回答した児童の割合は、男子92.1%、女子92.9%である。「ときどき食べない」、「毎日食べない」と回答した児童の割合が、男女ともに、2年生から3年生で急に大きくなる傾向は、調査を開始した平成17年度から続いている。

【3-1】朝食は、毎日食べますか。

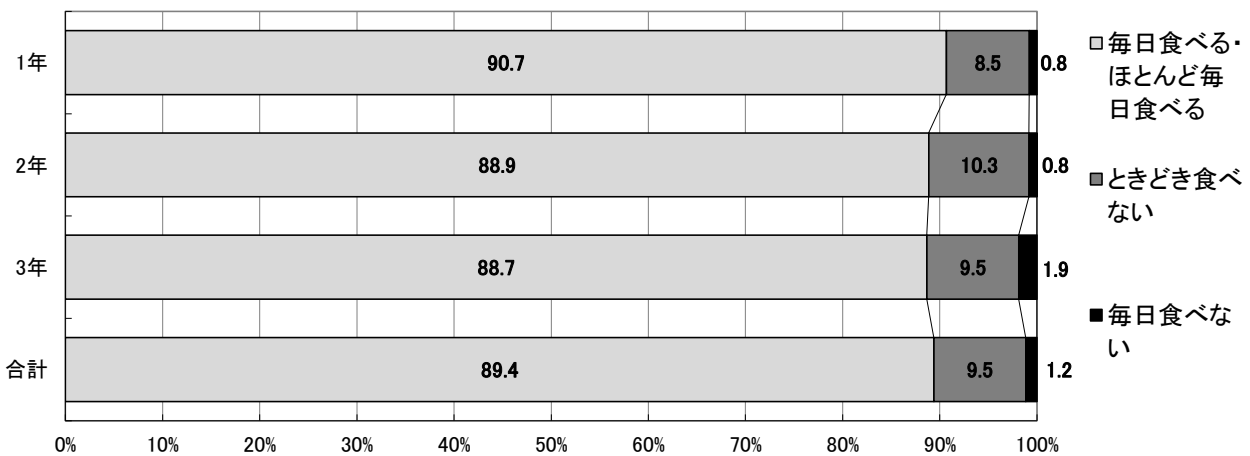
中学校

〔男子〕



学年	朝食 毎日食べる・ほとんど毎日食べる		ときどき食べない		毎日食べない		学年別 人数
	人数	%	人数	%	人数	%	
1年	1456	89.5	158	9.7	13	0.8	1627
2年	1598	90.7	133	7.6	30	1.7	1761
3年	1554	89.0	150	8.6	42	2.4	1746
合計	4608	89.8	441	8.6	85	1.7	5134

〔女子〕



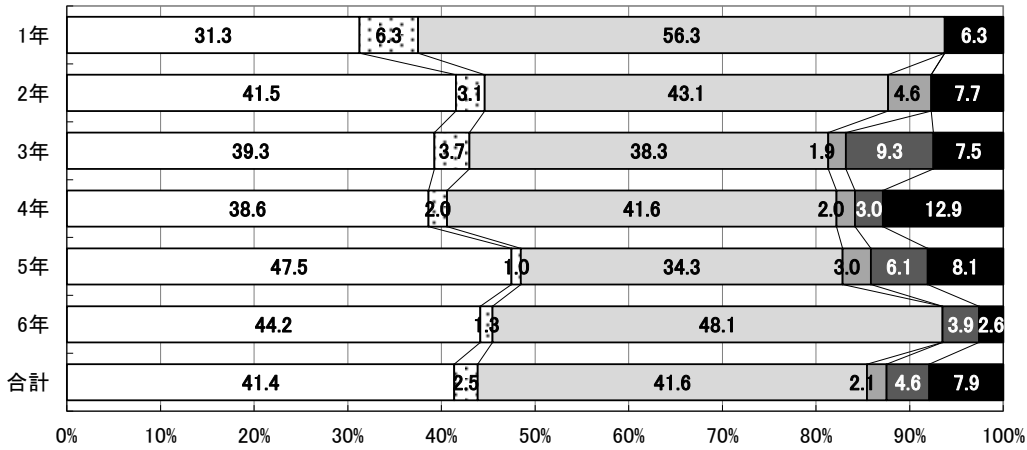
学年	朝食 毎日食べる・ほとんど毎日食べる		ときどき食べない		毎日食べない		学年別 人数
	人数	%	人数	%	人数	%	
1年	1488	90.7	140	8.5	13	0.8	1641
2年	1516	88.9	176	10.3	14	0.8	1706
3年	1470	88.7	157	9.5	31	1.9	1658
合計	4474	89.4	473	9.5	58	1.2	5005

朝食を「毎日食べる・ほとんど毎日食べる」と回答した生徒の割合は、男子89.8%、女子89.4%である。「毎日食べない」と回答した生徒の割合は、学年が上がるにつれて大きくなる傾向にある。

【3-2】朝、食事をしない理由は何ですか。(※)

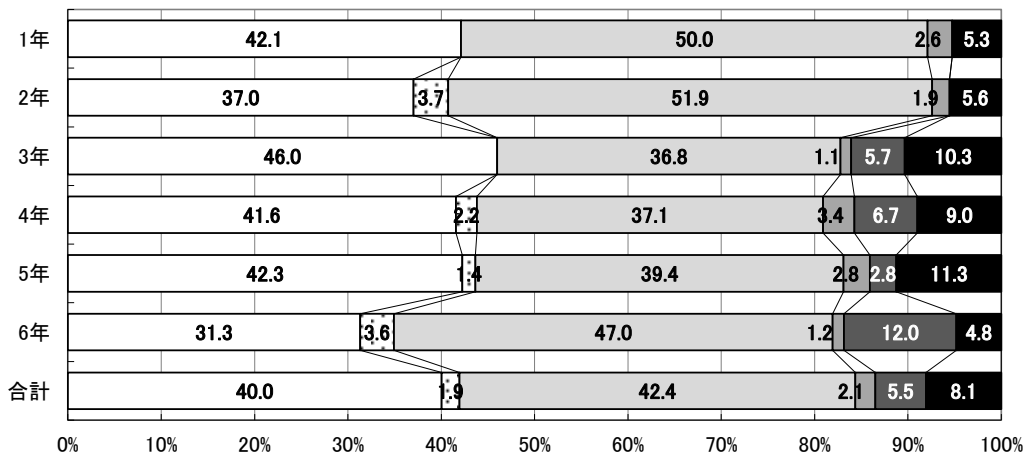
小学校

〔男子〕



理由	食べる時間がないから		家族も食べないから		食欲がないから		太りたくないから		食事が用意されていないから		その他		学年別 人数
	人数	%	人数	%	人数	%	人数	%	人数	%	人数	%	
1年	10	31.3	2	6.3	18	56.3	0	0	0	0	2	6.3	32
2年	27	41.5	2	3.1	28	43.1	3	4.6	0	0	5	7.7	65
3年	42	39.3	4	3.7	41	38.3	2	1.9	10	9.3	8	7.5	107
4年	39	38.6	2	2.0	42	41.6	2	2.0	3	3.0	13	12.9	101
5年	47	47.5	1	1.0	34	34.3	3	3.0	6	6.1	8	8.1	99
6年	34	44.2	1	1.3	37	48.1	0	0	3	3.9	2	2.6	77
合計	199	41.4	12	2.5	200	41.6	10	2.1	22	4.6	38	7.9	481

〔女子〕



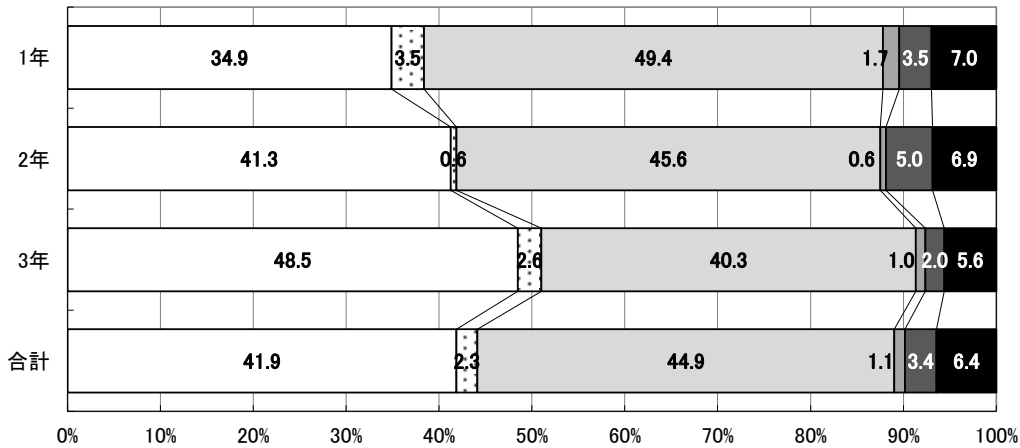
理由	食べる時間がないから		家族も食べないから		食欲がないから		太りたくないから		食事が用意されていないから		その他		学年別 人数
	人数	%	人数	%	人数	%	人数	%	人数	%	人数	%	
1年	16	42.1	0	0	19	50.0	1	2.6	0	0	2	5.3	38
2年	20	37.0	2	3.7	28	51.9	1	1.9	0	0	3	5.6	54
3年	40	46.0	0	0	32	36.8	1	1.1	5	5.7	9	10.3	87
4年	37	41.6	2	2.2	33	37.1	3	3.4	6	6.7	8	9.0	89
5年	30	42.3	1	1.4	28	39.4	2	2.8	2	2.8	8	11.3	71
6年	26	31.3	3	3.6	39	47.0	1	1.2	10	12.0	4	4.8	83
合計	169	40.0	8	1.9	179	42.4	9	2.1	23	5.5	34	8.1	422

朝、食事をしない理由として、「食欲がないから」と回答した児童の割合が男女ともに最も大きく、次いで「食べる時間がないから」が続いており、合わせると男子83%、女子82.5%である。これは調査を開始した平成17年度以降続く傾向である。

【3-2】朝、食事をしない理由は何ですか。(※)

中学校

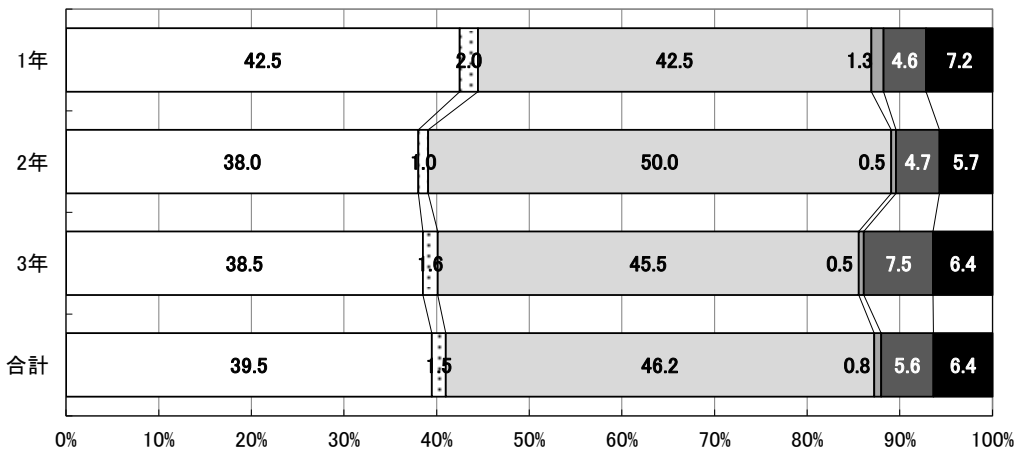
〔男子〕



- 食べる時間がないから
- 家族も食べないから
- 食欲がないから
- 太りたくないから
- 食事が用意されていないから
- その他

理由	食べる時間がないから		家族も食べないから		食欲がないから		太りたくないから		食事が用意されていないから		その他		学年別 人数
	人数	%	人数	%	人数	%	人数	%	人数	%	人数	%	
1年	60	34.9	6	3.5	85	49.4	3	1.7	6	3.5	12	7.0	172
2年	66	41.3	1	0.6	73	45.6	1	0.6	8	5.0	11	6.9	160
3年	95	48.5	5	2.6	79	40.3	2	1.0	4	2.0	11	5.6	196
合計	221	41.9	12	2.3	237	44.9	6	1.1	18	3.4	34	6.4	528

〔女子〕



- 食べる時間がないから
- 家族も食べないから
- 食欲がないから
- 太りたくないから
- 食事が用意されていないから
- その他

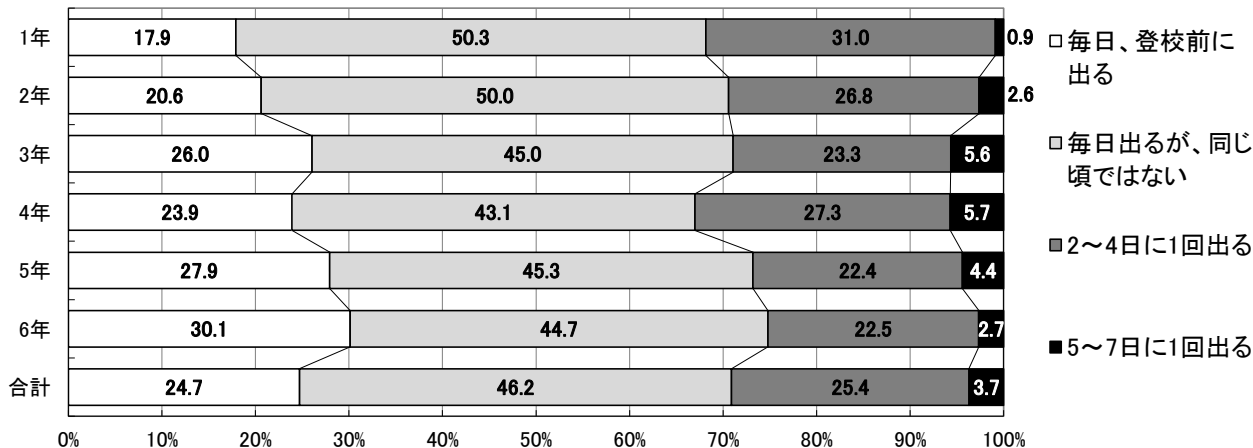
理由	食べる時間がないから		家族も食べないから		食欲がないから		太りたくないから		食事が用意されていないから		その他		学年別 人数
	人数	%	人数	%	人数	%	人数	%	人数	%	人数	%	
1年	65	42.5	3	2.0	65	42.5	2	1.3	7	4.6	11	7.2	153
2年	73	38.0	2	1.0	96	50.0	1	0.5	9	4.7	11	5.7	192
3年	72	38.5	3	1.6	85	45.5	1	0.5	14	7.5	12	6.4	187
合計	210	39.5	8	1.5	246	46.2	4	0.8	30	5.6	34	6.4	532

朝、食事をしない理由として、「食欲がないから」と「食べる時間がないから」の2つの割合が大きく、合わせると男子86.8%、女子85.7%で、平成24年度(男子83.2%、女子85.4%)と同じ傾向である。

【4】大便是、毎日出ますか。(※)

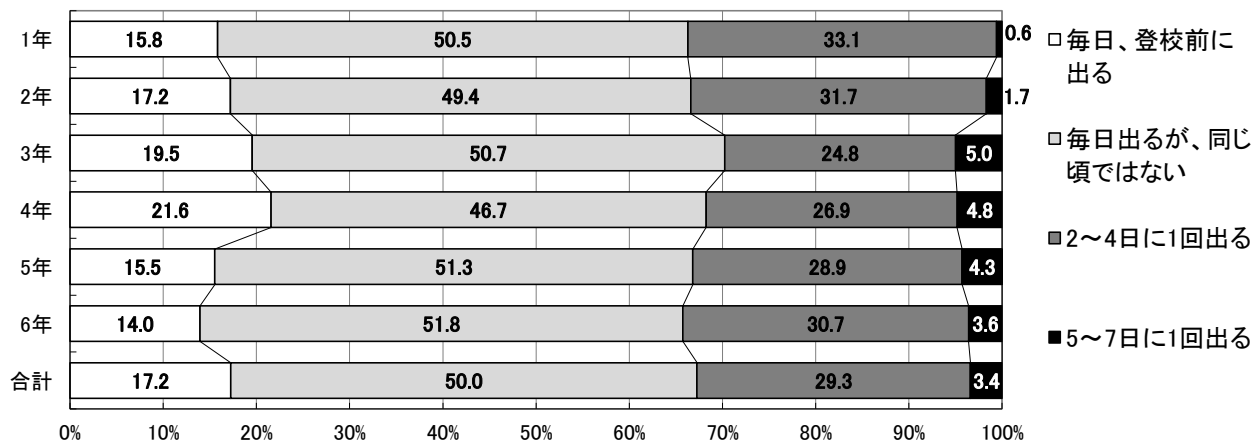
小学校

〔男子〕



学年	排便 毎日、登校前に出る		毎日出るが、同じ頃ではない		2~4日に1回出る		5~7日に1回出る		学年別 人数
	人数	%	人数	%	人数	%	人数	%	
1年	164	17.9	461	50.3	284	31.0	8	0.9	917
2年	204	20.6	495	50.0	265	26.8	26	2.6	990
3年	263	26.0	455	45.0	235	23.3	57	5.6	1010
4年	268	23.9	483	43.1	306	27.3	64	5.7	1121
5年	292	27.9	473	45.3	234	22.4	46	4.4	1045
6年	362	30.1	537	44.7	271	22.5	32	2.7	1202
合計	1553	24.7	2904	46.2	1595	25.4	233	3.7	6285

〔女子〕



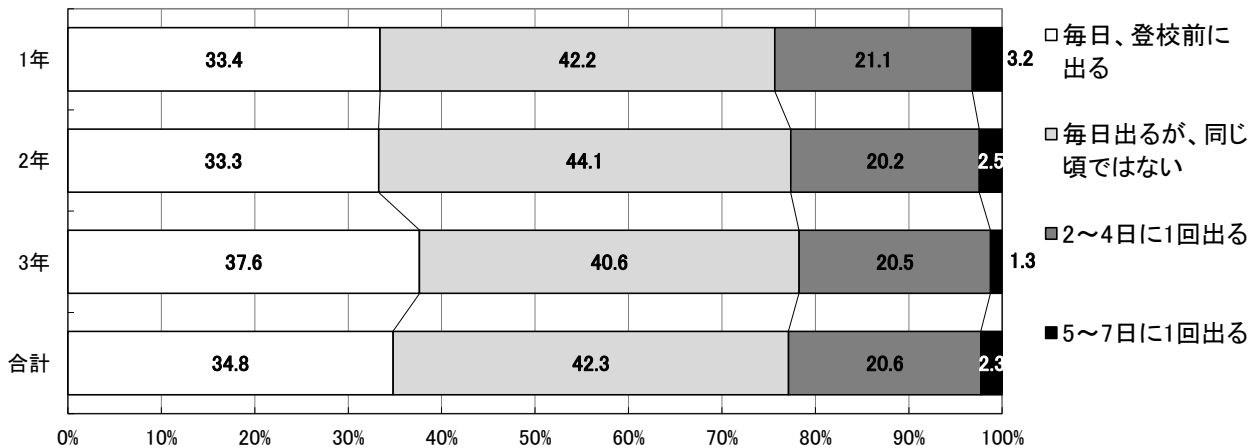
学年	排便 毎日、登校前に出る		毎日出るが、同じ頃ではない		2~4日に1回出る		5~7日に1回出る		学年別 人数
	人数	%	人数	%	人数	%	人数	%	
1年	137	15.8	437	50.5	287	33.1	5	0.6	866
2年	173	17.2	497	49.4	319	31.7	17	1.7	1006
3年	172	19.5	446	50.7	218	24.8	44	5.0	880
4年	241	21.6	522	46.7	301	26.9	54	4.8	1118
5年	163	15.5	538	51.3	303	28.9	45	4.3	1049
6年	163	14.0	605	51.8	358	30.7	42	3.6	1168
合計	1049	17.2	3045	50.0	1786	29.3	207	3.4	6087

「毎日、登校前に出る」と回答した児童の割合は、女子に比べて男子の方が大きい。また、男女ともに「毎日はいらない」と回答した児童の割合は男子29.1%、女子32.7%で、平成24年度(男子28.3%、女子33.6%)と比較すると男子は大きく、女子は小さくなっている。

【4】大便是、毎日出ますか。(※)

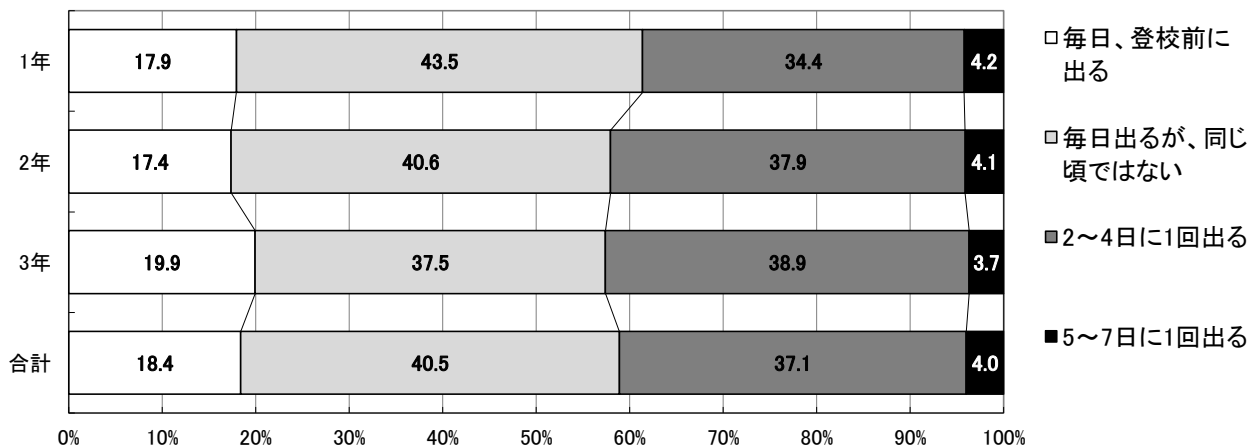
中学校

〔男子〕



学年	毎日、登校前に出る		毎日出るが、同じ頃ではない		2～4日に1回出る		5～7日に1回出る		学年別 人数
	人数	%	人数	%	人数	%	人数	%	
1年	542	33.4	685	42.2	343	21.1	52	3.2	1622
2年	583	33.3	773	44.1	354	20.2	43	2.5	1753
3年	656	37.6	708	40.6	357	20.5	22	1.3	1743
合計	1781	34.8	2166	42.3	1054	20.6	117	2.3	5118

〔女子〕



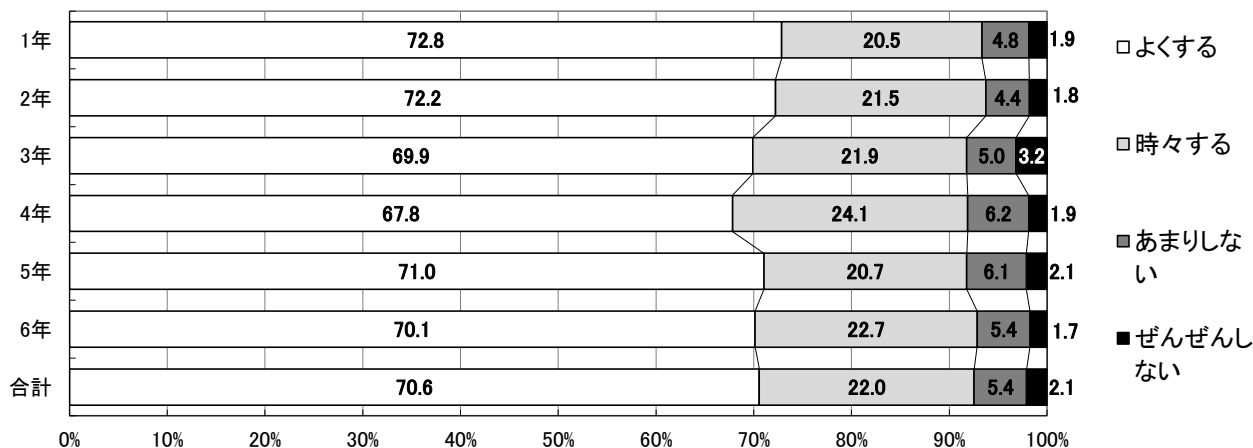
学年	毎日、登校前に出る		毎日出るが、同じ頃ではない		2～4日に1回出る		5～7日に1回出る		学年別 人数
	人数	%	人数	%	人数	%	人数	%	
1年	293	17.9	710	43.5	562	34.4	69	4.2	1634
2年	296	17.4	691	40.6	646	37.9	70	4.1	1703
3年	330	19.9	620	37.5	644	38.9	61	3.7	1655
合計	919	18.4	2021	40.5	1852	37.1	200	4.0	4992

「毎日出る」と回答した生徒の割合は、男子77.1%、女子58.9%で、平成24年度(男子75.4%、女子56.7%)と比較して大きくなっている。「毎日ではない」と回答した生徒の割合は、平成24年度(男子24.6%、女子43.3%)と比較して男子22.9%、女子41.1%と小さくなっている。

【5】学校での自由時間(中間休み・昼休み)に運動遊びやスポーツをしますか。(※)

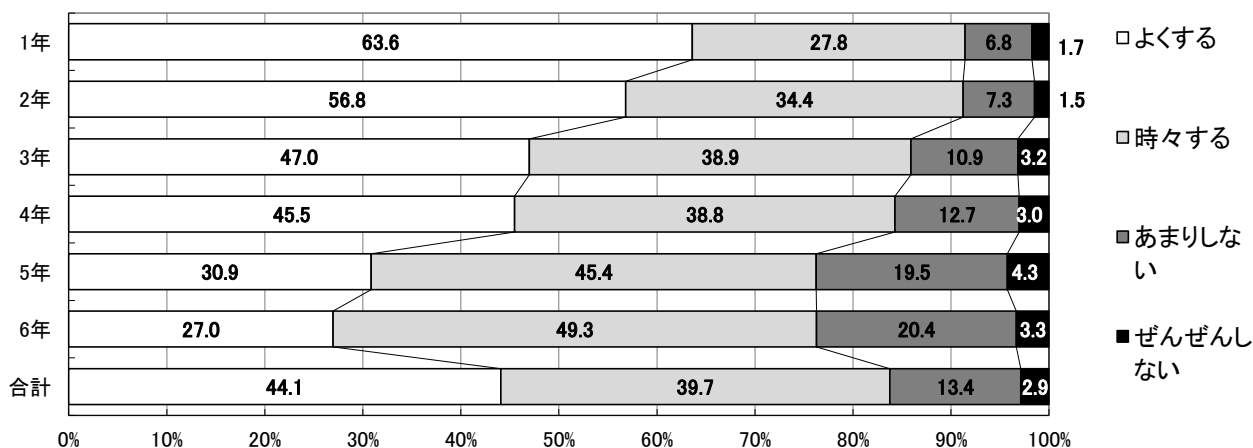
小学校

〔男子〕



運動 学年	よくする		時々する		あまりしない		ぜんぜんしない		学年別 人数
	人数	%	人数	%	人数	%	人数	%	
1年	668	72.8	188	20.5	44	4.8	17	1.9	917
2年	715	72.2	213	21.5	44	4.4	18	1.8	990
3年	706	69.9	221	21.9	51	5.0	32	3.2	1010
4年	761	67.8	270	24.1	70	6.2	21	1.9	1122
5年	743	71.0	217	20.7	64	6.1	22	2.1	1046
6年	843	70.1	273	22.7	65	5.4	21	1.7	1202
合計	4436	70.6	1382	22.0	338	5.4	131	2.1	6287

〔女子〕



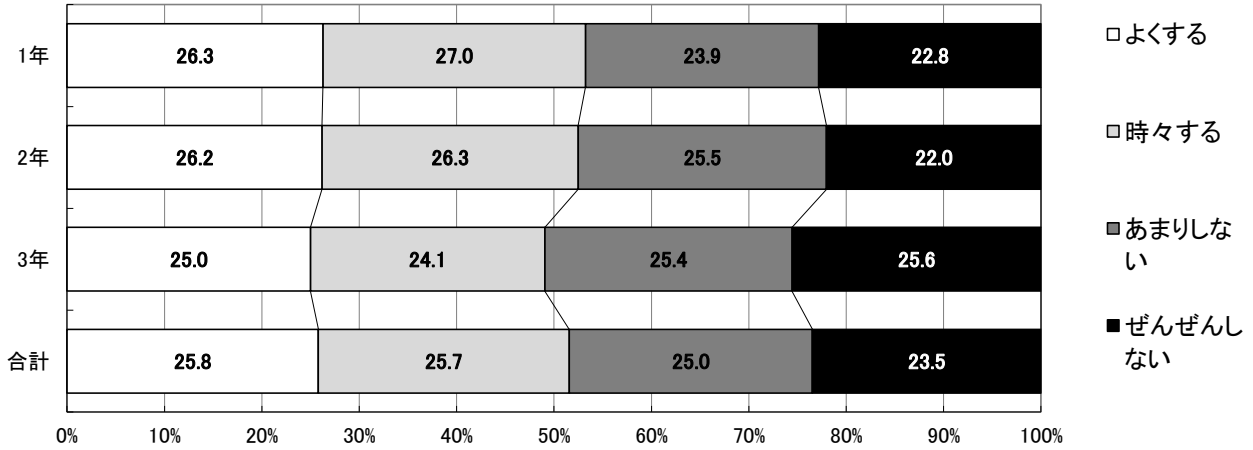
運動 学年	よくする		時々する		あまりしない		ぜんぜんしない		学年別 人数
	人数	%	人数	%	人数	%	人数	%	
1年	549	63.6	240	27.8	59	6.8	15	1.7	863
2年	571	56.8	346	34.4	73	7.3	15	1.5	1005
3年	414	47.0	343	38.9	96	10.9	28	3.2	881
4年	509	45.5	434	38.8	142	12.7	34	3.0	1119
5年	325	30.9	478	45.4	205	19.5	45	4.3	1053
6年	315	27.0	576	49.3	238	20.4	39	3.3	1168
合計	2683	44.1	2417	39.7	813	13.4	176	2.9	6089

「よくする」と回答した児童の割合は、男子70.6%、女子44.1%で、平成24年度(男子70.3%、女子44.4%)と比較すると、男子は大きく、女子は小さくなっている。どの学年でも男子の割合が女子の割合より大きい。さらに、女子は学年が上がるにつれて、「よくする」と回答した児童の割合が小さくなる傾向が顕著である。

【 5 】学校での自由時間(中間休み・昼休み)に運動遊びやスポーツをしますか。(※)

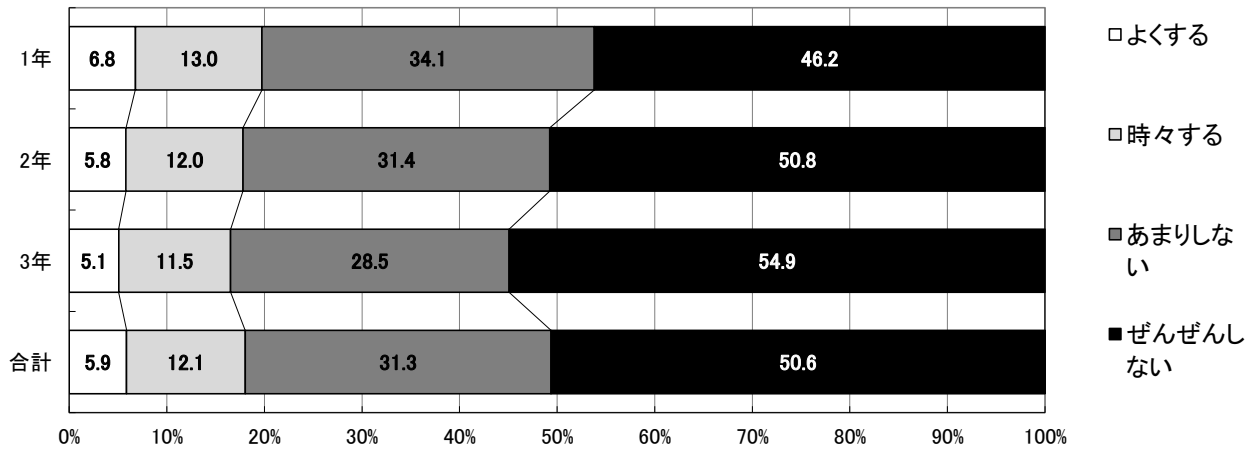
中学校

〔男子〕



運動 学年	よくする		時々する		あまりしない		ぜんぜんしない		学年別 人数
	人数	%	人数	%	人数	%	人数	%	
1年	427	26.3	438	27.0	389	23.9	371	22.8	1625
2年	460	26.2	462	26.3	448	25.5	387	22.0	1757
3年	436	25.0	420	24.1	443	25.4	446	25.6	1745
合計	1323	25.8	1320	25.7	1280	25.0	1204	23.5	5127

〔女子〕



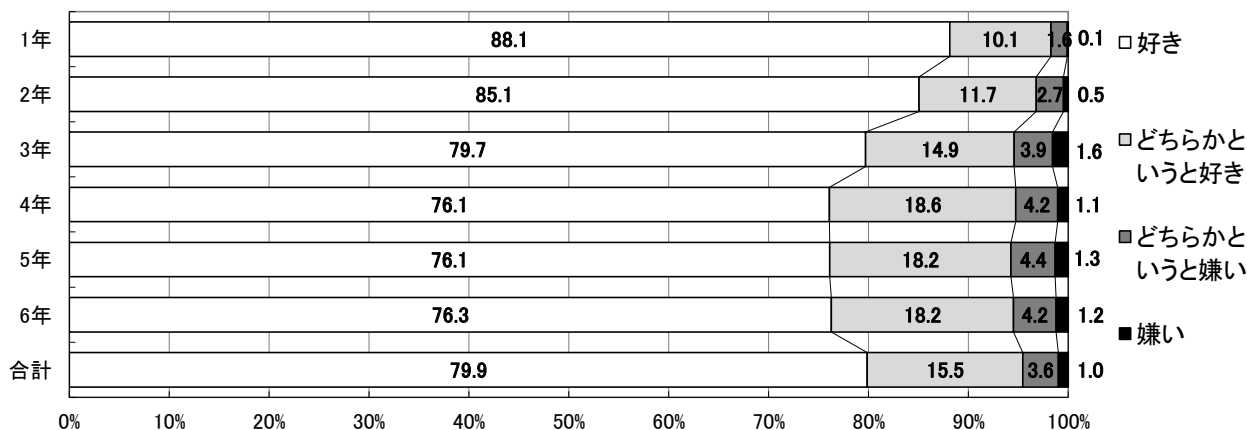
運動 学年	よくする		時々する		あまりしない		ぜんぜんしない		学年別 人数
	人数	%	人数	%	人数	%	人数	%	
1年	111	6.8	213	13.0	559	34.1	758	46.2	1641
2年	99	5.8	205	12.0	537	31.4	867	50.8	1708
3年	84	5.1	190	11.5	473	28.5	910	54.9	1657
合計	294	5.9	608	12.1	1569	31.3	2535	50.6	5006

「ぜんぜんしない」と回答した生徒の割合は、2・3年生の女子は平成24年度(2年女子53.1%、3年女子56.4%)と比較して、小さくなった。「あまりしない」と「ぜんぜんしない」と回答した生徒を合わせた割合は、どの学年とも男子より女子の方が大きく上回っている。

【6】運動や外遊び(体を動かしての遊び)は好きですか。

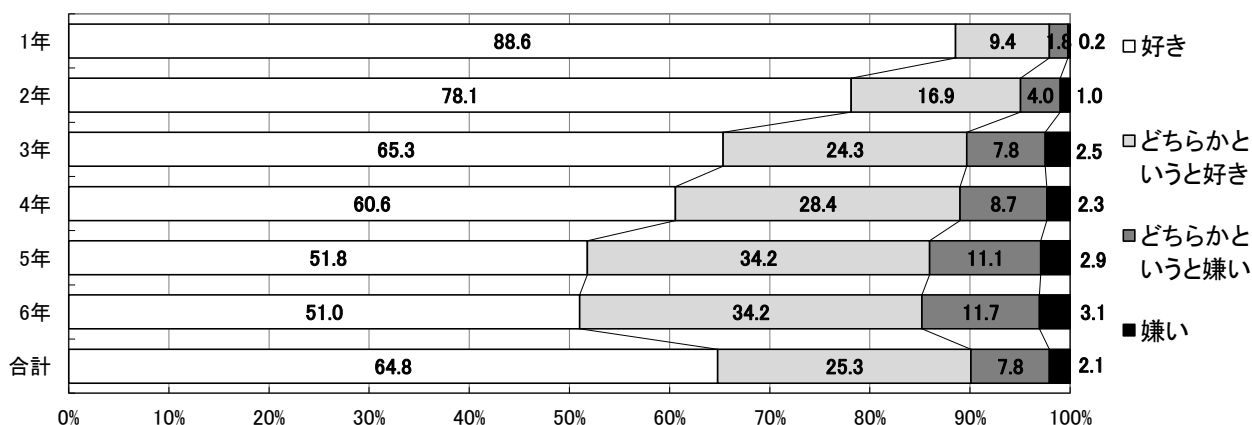
小学校

〔男子〕



学年	好き		どちらかという好き		どちらかという嫌い		嫌い		学年別 人数
	人数	%	人数	%	人数	%	人数	%	
1年	809	88.1	93	10.1	15	1.6	1	0.1	918
2年	842	85.1	116	11.7	27	2.7	5	0.5	990
3年	805	79.7	150	14.9	39	3.9	16	1.6	1010
4年	853	76.1	209	18.6	47	4.2	12	1.1	1121
5年	796	76.1	190	18.2	46	4.4	14	1.3	1046
6年	916	76.3	219	18.2	51	4.2	15	1.2	1201
合計	5021	79.9	977	15.5	225	3.6	63	1.0	6286

〔女子〕



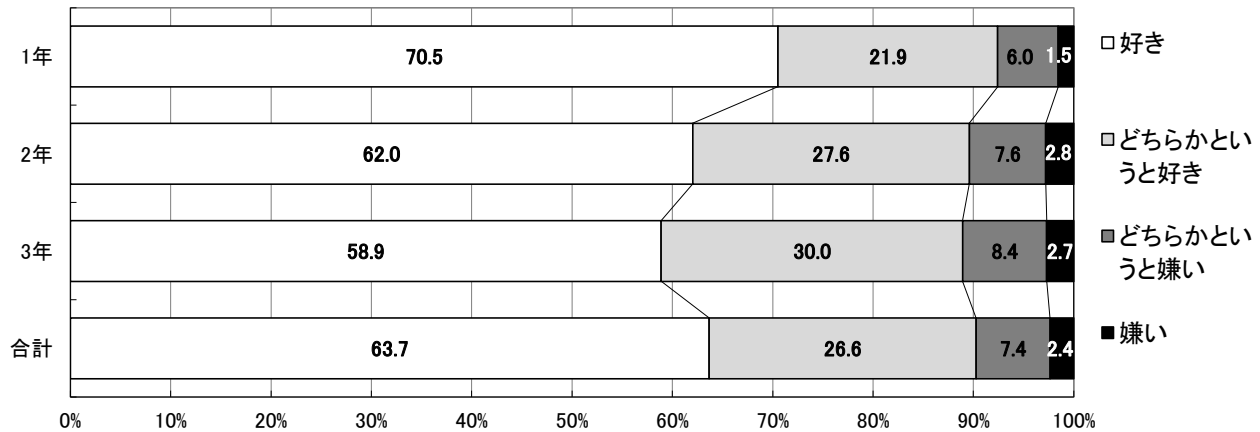
学年	好き		どちらかという好き		どちらかという嫌い		嫌い		学年別 人数
	人数	%	人数	%	人数	%	人数	%	
1年	767	88.6	81	9.4	16	1.8	2	0.2	866
2年	786	78.1	170	16.9	40	4.0	10	1.0	1006
3年	575	65.3	214	24.3	69	7.8	22	2.5	880
4年	678	60.6	318	28.4	97	8.7	26	2.3	1119
5年	546	51.8	360	34.2	117	11.1	31	2.9	1054
6年	596	51.0	399	34.2	137	11.7	36	3.1	1168
合計	3948	64.8	1542	25.3	476	7.8	127	2.1	6093

「好き」と回答した児童の割合は、男子79.9%、女子64.8%でほとんどの学年で男子の方が大きい。また、女子では学年が上がるにつれて、「好き」と回答した児童の割合の減少が顕著である。

【6】運動や外遊び(体を動かしての遊び)は好きですか。

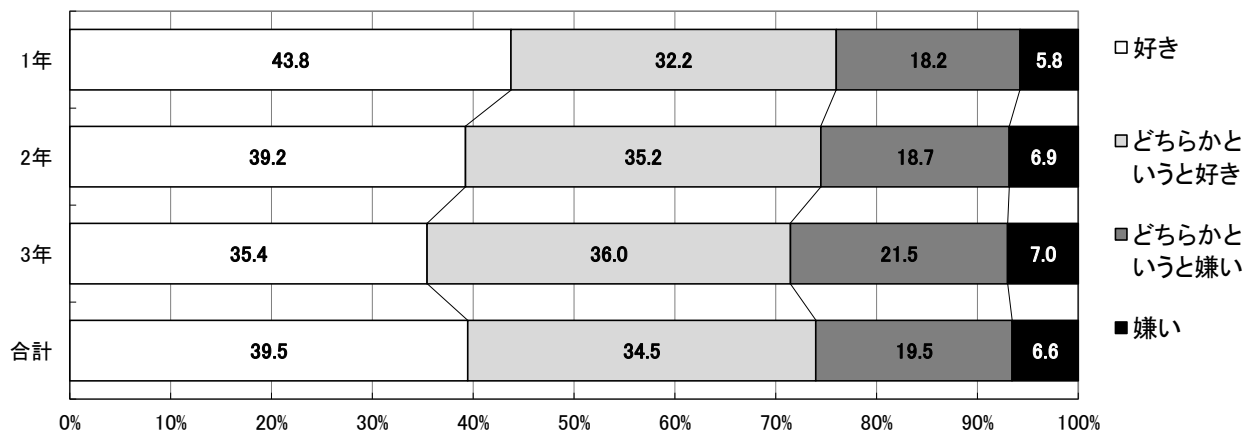
中学校

〔男子〕



学年	好き		どちらかというが好き		どちらかという嫌い		嫌い		学年別 人数
	人数	%	人数	%	人数	%	人数	%	
1年	1146	70.5	356	21.9	98	6.0	25	1.5	1625
2年	1091	62.0	485	27.6	134	7.6	49	2.8	1759
3年	1027	58.9	524	30.0	146	8.4	47	2.7	1744
合計	3264	63.7	1365	26.6	378	7.4	121	2.4	5128

〔女子〕



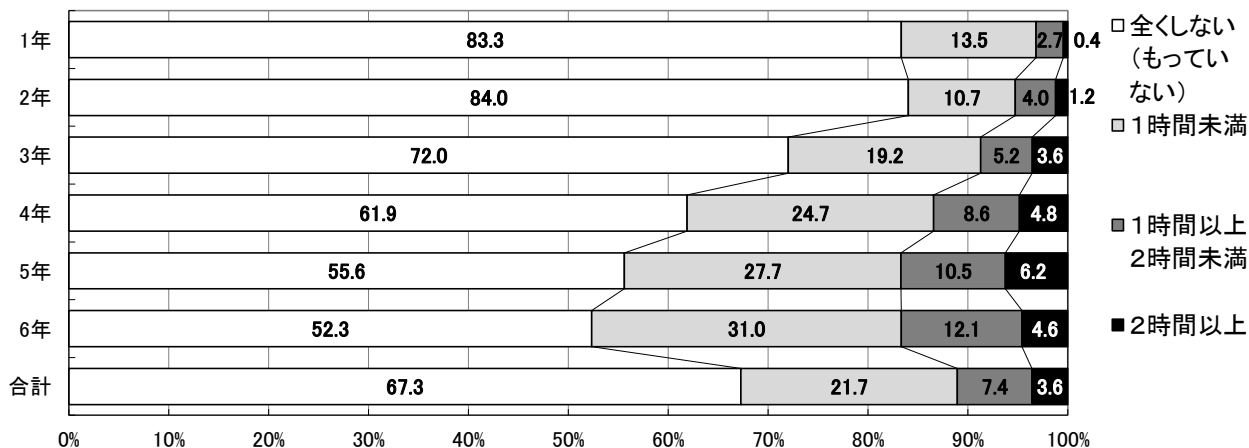
学年	好き		どちらかというが好き		どちらかという嫌い		嫌い		学年別 人数
	人数	%	人数	%	人数	%	人数	%	
1年	718	43.8	529	32.2	299	18.2	95	5.8	1641
2年	670	39.2	602	35.2	319	18.7	117	6.9	1708
3年	587	35.4	597	36.0	357	21.5	116	7.0	1657
合計	1975	39.5	1728	34.5	975	19.5	328	6.6	5006

「好き」「どちらかというが好き」と回答した生徒の割合は、男子90.3%、女子74.0%である。しかし、学年が上がるにつれて、「どちらかという嫌い」「嫌い」と回答した生徒の割合が大きくなっている。

【7】家に帰って、何時間くらいインターネットや携帯通信をしますか。

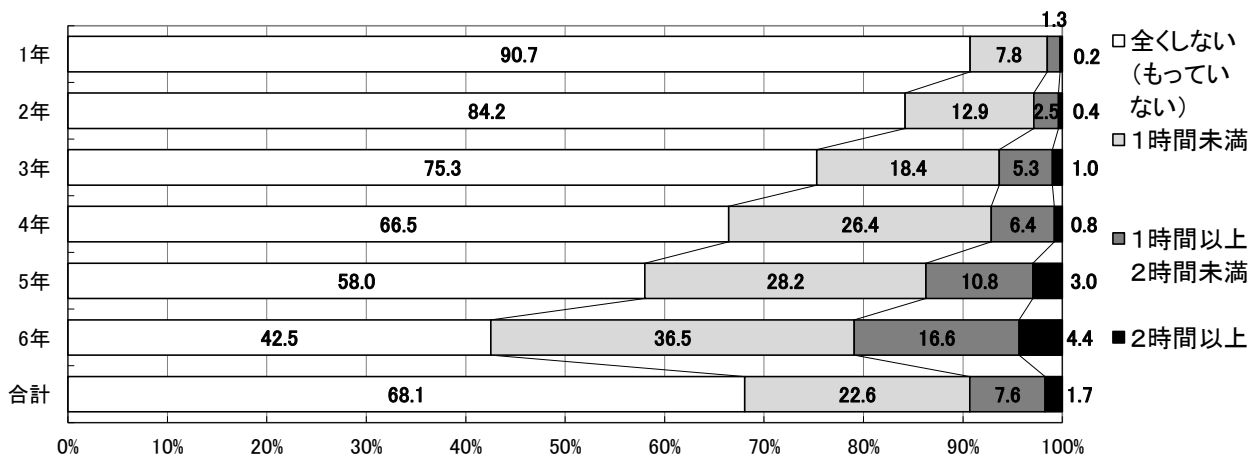
小学校

〔男子〕 (メールやチャットを含む)



時間	全くしない(もっていない)		1時間未満		1時間以上2時間未満		2時間以上		学年別 人数
	人数	%	人数	%	人数	%	人数	%	
1年	765	83.3	124	13.5	25	2.7	4	0.4	918
2年	832	84.0	106	10.7	40	4.0	12	1.2	990
3年	726	72.0	194	19.2	52	5.2	36	3.6	1008
4年	692	61.9	276	24.7	96	8.6	54	4.8	1118
5年	579	55.6	288	27.7	109	10.5	65	6.2	1041
6年	628	52.3	372	31.0	145	12.1	55	4.6	1200
合計	4222	67.3	1360	21.7	467	7.4	226	3.6	6275

〔女子〕



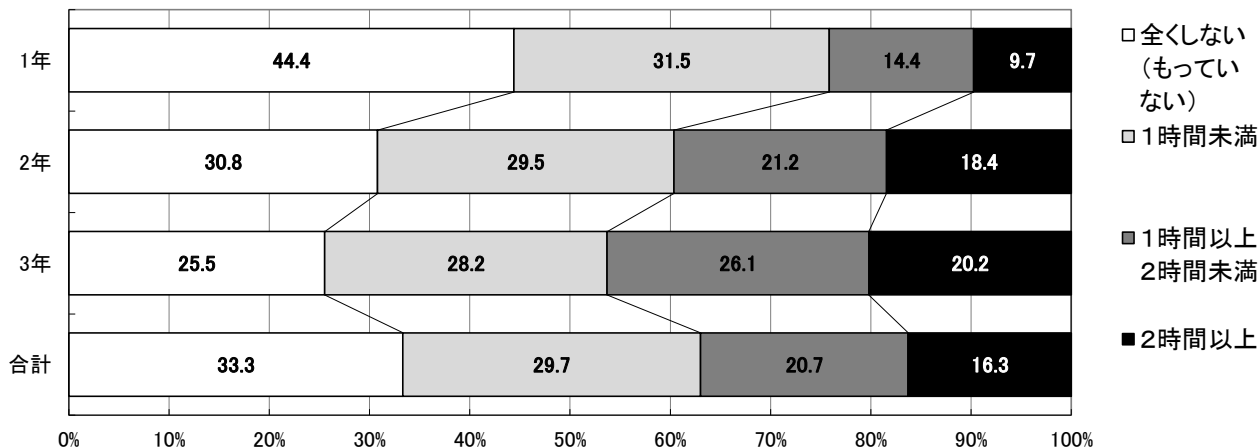
時間	全くしない(もっていない)		1時間未満		1時間以上2時間未満		2時間以上		学年別 人数
	人数	%	人数	%	人数	%	人数	%	
1年	781	90.7	67	7.8	11	1.3	2	0.2	861
2年	847	84.2	130	12.9	25	2.5	4	0.4	1006
3年	664	75.3	162	18.4	47	5.3	9	1.0	882
4年	741	66.5	294	26.4	71	6.4	9	0.8	1115
5年	608	58.0	296	28.2	113	10.8	31	3.0	1048
6年	496	42.5	426	36.5	193	16.6	51	4.4	1166
合計	4137	68.1	1375	22.6	460	7.6	106	1.7	6078

家に帰ってインターネットや携帯通信を「1時間以上する」と回答した児童の割合は、男女ともに学年が上がるにつれて大きくなる傾向があり、6年生女子が20.9%で最も大きい。

【7】家に帰って、何時間くらいインターネットや携帯通信をしますか。

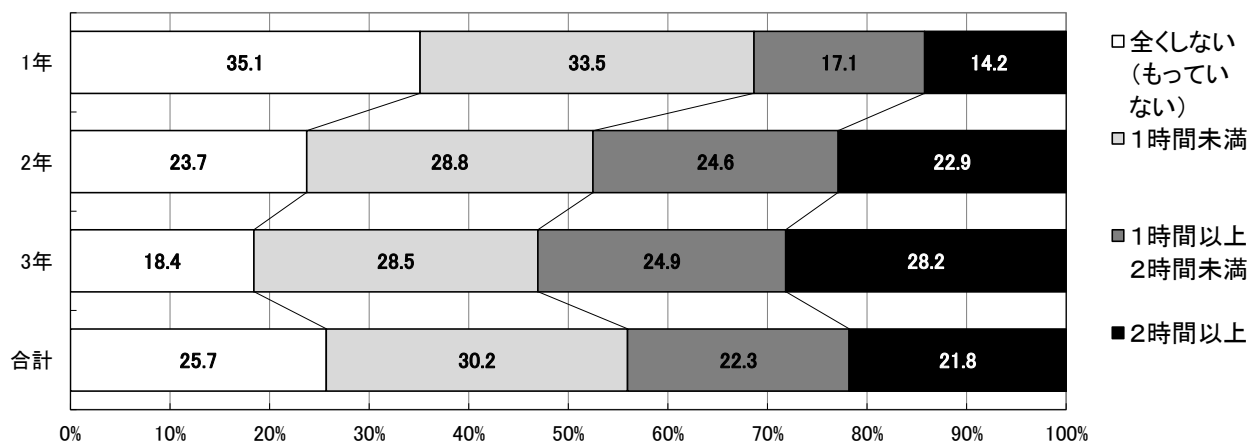
中学校

〔男子〕 (メールやチャットを含む)



時間	全くしない(もっていない)		1時間未満		1時間以上2時間未満		2時間以上		学年別 人数
	人数	%	人数	%	人数	%	人数	%	
1年	721	44.4	511	31.5	234	14.4	158	9.7	1624
2年	540	30.8	518	29.5	372	21.2	323	18.4	1753
3年	445	25.5	491	28.2	455	26.1	352	20.2	1743
合計	1706	33.3	1520	29.7	1061	20.7	833	16.3	5120

〔女子〕



時間	全くしない(もっていない)		1時間未満		1時間以上2時間未満		2時間以上		学年別 人数
	人数	%	人数	%	人数	%	人数	%	
1年	576	35.1	550	33.5	281	17.1	233	14.2	1640
2年	405	23.7	491	28.8	420	24.6	391	22.9	1707
3年	305	18.4	472	28.5	412	24.9	466	28.2	1655
合計	1286	25.7	1513	30.2	1113	22.3	1090	21.8	5002

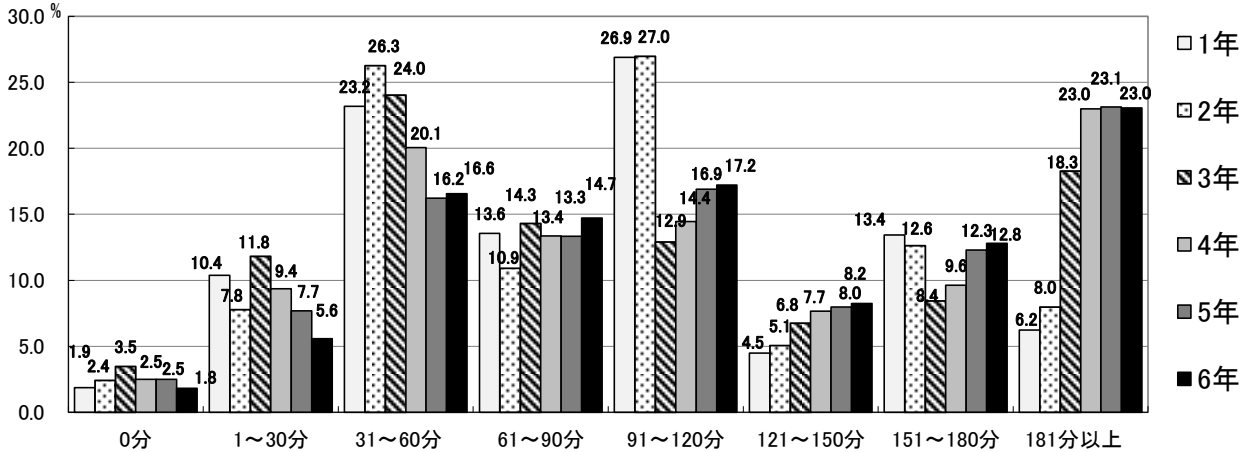
家に帰ってインターネットや携帯通信を「全くしない(もっていない)」と答えた生徒は、男子33.3%、女子25.7%で、男子の割合が大きくなっている。男女ともに学年が上がるにつれて利用時間は長くなる傾向を示している。特に、1年時から2年時の増加が男女ともに急である。

【 8 】学校から家に帰って、何時間くらいテレビを見たり、ゲームをしたりしますか。

小学校

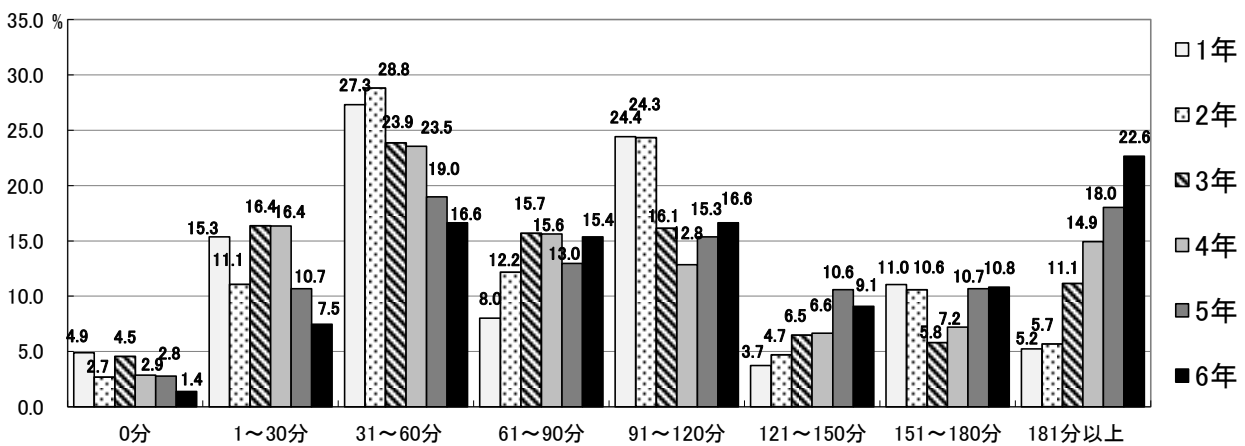
〔男子〕

(ゲームはパソコンや携帯電話を含む)



時間	0分		1~30分		31~60分		61~90分		91~120分		121~150分		151~180分		181分以上		学年別 人数	平均 時間
	人数	%	人数	%	人数	%	人数	%	人数	%	人数	%	人数	%	人数	%		
1年	17	1.9	95	10.4	212	23.2	124	13.6	246	26.9	41	4.5	123	13.4	57	6.2	915	1:48
2年	24	2.4	77	7.8	260	26.3	108	10.9	267	27.0	50	5.1	125	12.6	79	8.0	990	1:51
3年	35	3.5	119	11.8	242	24.0	144	14.3	130	12.9	68	6.8	85	8.4	184	18.3	1007	2:01
4年	28	2.5	105	9.4	225	20.1	150	13.4	162	14.4	86	7.7	108	9.6	258	23.0	1122	2:21
5年	26	2.5	80	7.7	169	16.2	139	13.3	176	16.9	83	8.0	128	12.3	241	23.1	1042	2:27
6年	22	1.8	67	5.6	199	16.6	177	14.7	207	17.2	99	8.2	154	12.8	277	23.0	1202	2:25
合計	152	2.4	543	8.6	1307	20.8	842	13.4	1188	18.9	427	6.8	723	11.5	1096	17.5	6278	

〔女子〕



時間	0分		1~30分		31~60分		61~90分		91~120分		121~150分		151~180分		181分以上		学年別 人数	平均 時間
	人数	%	人数	%	人数	%	人数	%	人数	%	人数	%	人数	%	人数	%		
1年	42	4.9	132	15.3	235	27.3	69	8.0	210	24.4	32	3.7	95	11.0	45	5.2	860	1:35
2年	27	2.7	111	11.1	289	28.8	122	12.2	244	24.3	47	4.7	106	10.6	57	5.7	1003	1:42
3年	40	4.5	144	16.4	210	23.9	138	15.7	142	16.1	57	6.5	51	5.8	98	11.1	880	1:41
4年	32	2.9	182	16.4	262	23.5	174	15.6	143	12.8	74	6.6	80	7.2	166	14.9	1113	1:51
5年	29	2.8	112	10.7	199	19.0	136	13.0	161	15.3	111	10.6	112	10.7	189	18.0	1049	2:09
6年	16	1.4	87	7.5	194	16.6	179	15.4	194	16.6	106	9.1	126	10.8	264	22.6	1166	2:22
合計	186	3.1	768	12.7	1389	22.9	818	13.5	1094	18.0	427	7.0	570	9.4	819	13.5	6071	

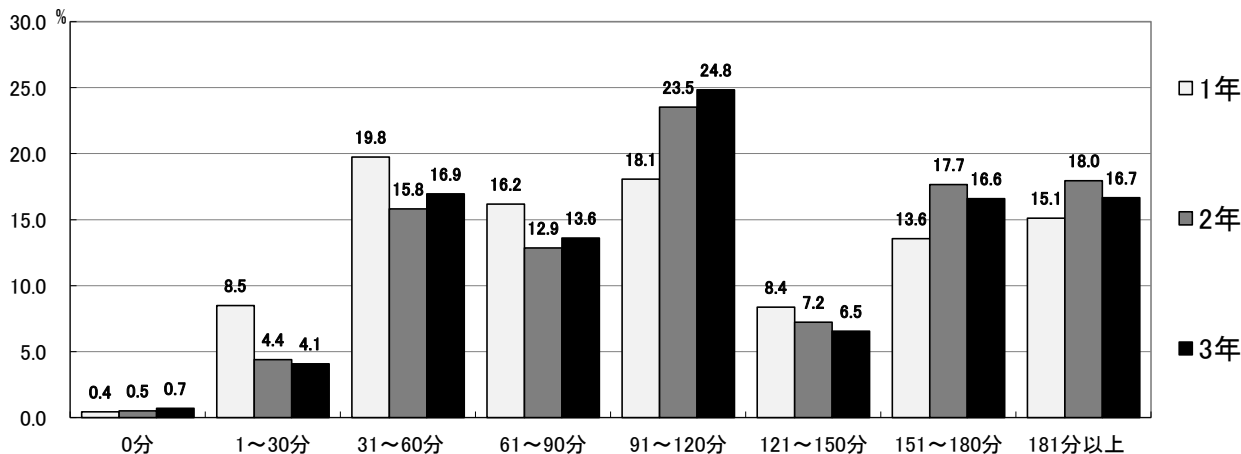
学校から家に帰ってテレビを見たり、ゲームをしたりする平均時間は、すべての学年で女子より男子の方が長い。また、4・5年生の男子と6年生の男女は「181分以上」と回答した児童の割合が最も大きい。

【 8 】学校から家に帰って、何時間くらいテレビを見たり、ゲームをしたりしますか。

中学校

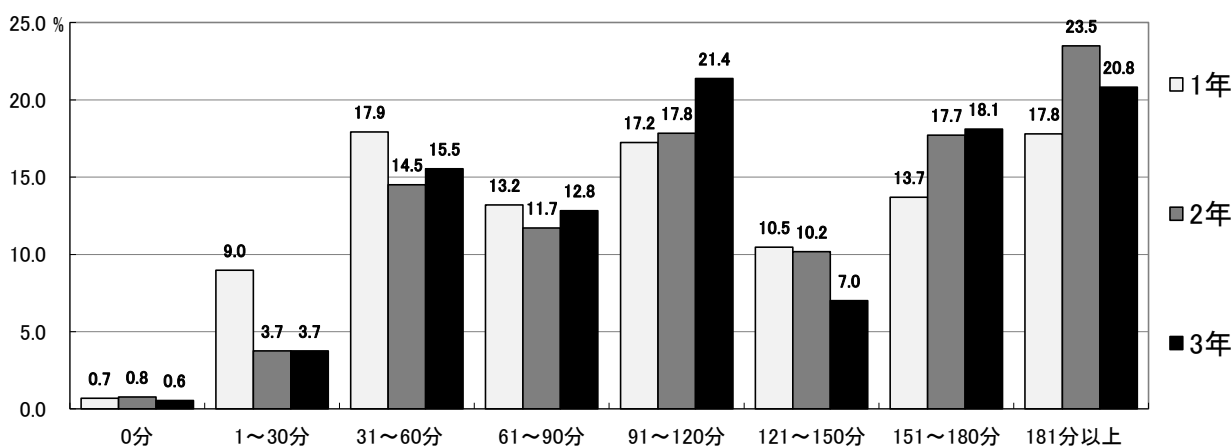
〔男子〕

(ゲームはパソコンや携帯電話を含む)



時間	0分		1~30分		31~60分		61~90分		91~120分		121~150分		151~180分		181分以上		学年別 人数	平均時間
	人数	%	人数	%	人数	%	人数	%	人数	%	人数	%	人数	%				
1年	7	0.4	136	8.5	316	19.8	259	16.2	289	18.1	134	8.4	217	13.6	242	15.1	1600	2:11
2年	9	0.5	76	4.4	273	15.8	222	12.9	406	23.5	125	7.2	305	17.7	310	18.0	1726	2:24
3年	12	0.7	70	4.1	290	16.9	233	13.6	425	24.8	112	6.5	284	16.6	285	16.7	1711	2:20
合計	28	0.6	282	5.6	879	17.5	714	14.2	1120	22.2	371	7.4	806	16.0	837	16.6	5037	

〔女子〕



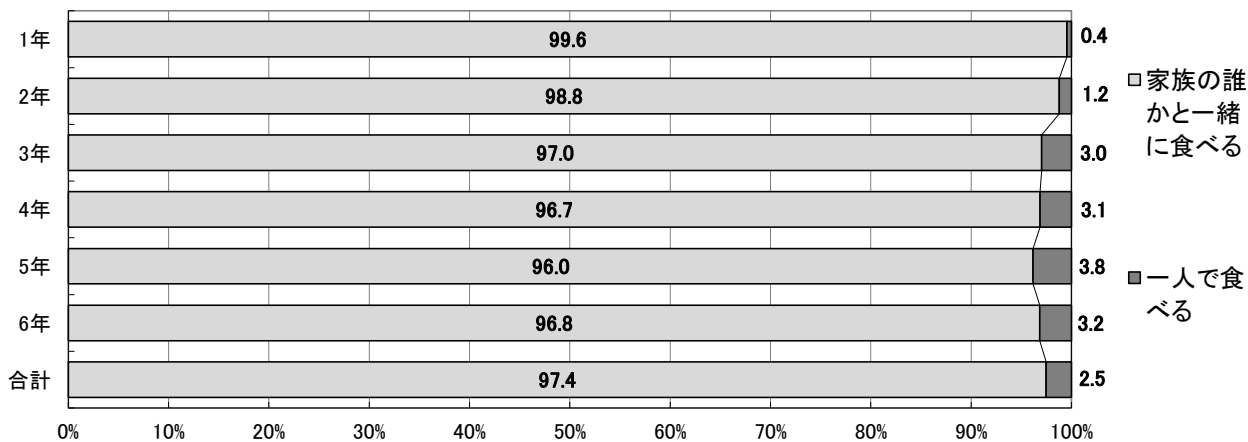
時間	0分		1~30分		31~60分		61~90分		91~120分		121~150分		151~180分		181分以上		学年別 人数	平均時間
	人数	%	人数	%	人数	%	人数	%	人数	%	人数	%	人数	%				
1年	11	0.7	144	9.0	288	17.9	212	13.2	277	17.2	168	10.5	220	13.7	286	17.8	1606	2:14
2年	13	0.8	63	3.7	244	14.5	197	11.7	300	17.8	171	10.2	298	17.7	395	23.5	1681	2:34
3年	9	0.6	61	3.7	253	15.5	209	12.8	348	21.4	114	7.0	295	18.1	339	20.8	1628	2:29
合計	33	0.7	268	5.5	785	16.0	618	12.6	925	18.8	453	9.2	813	16.5	1020	20.8	4915	

学校から家に帰ってテレビを見たり、ゲームをしたりする平均時間は、男子は「91~120分」、女子では「181分以上」と回答した生徒の割合が最も大きい。1年生の男女は「31~60分」、2年生女子は「181分以上」、2年生男子と3年生の男女は「91~120分」の割合が最も大きい。

【9】普段、夕食は誰と食べますか。

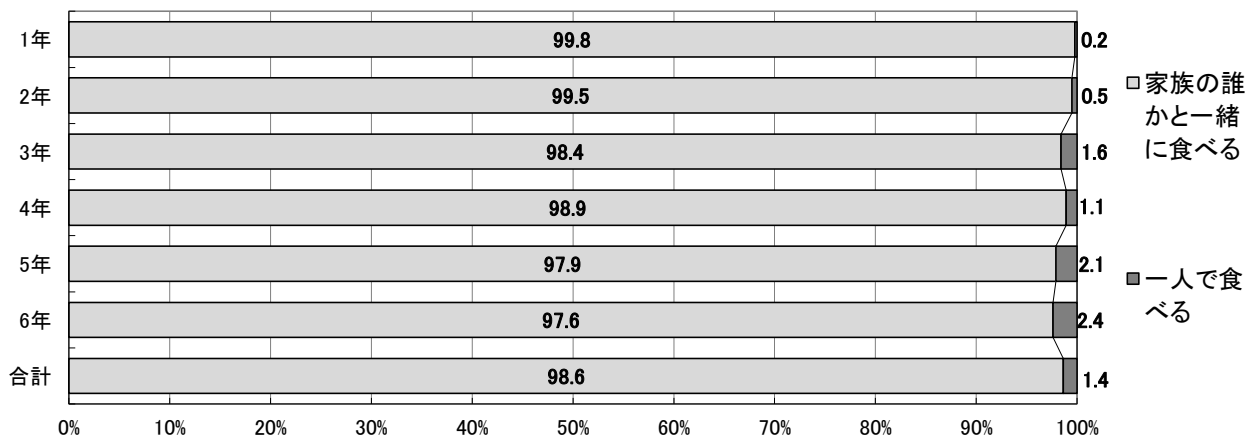
小学校

〔男子〕



学年	家族の誰かと一緒に食べる		一人で食べる		学年別 人数
	人数	%	人数	%	
1年	912	99.6	4	0.4	916
2年	978	98.8	12	1.2	990
3年	978	97.0	30	3.0	1008
4年	1083	96.7	35	3.1	1120
5年	1001	96.0	40	3.8	1043
6年	1164	96.8	38	3.2	1202
合計	6116	97.4	159	2.5	6279

〔女子〕



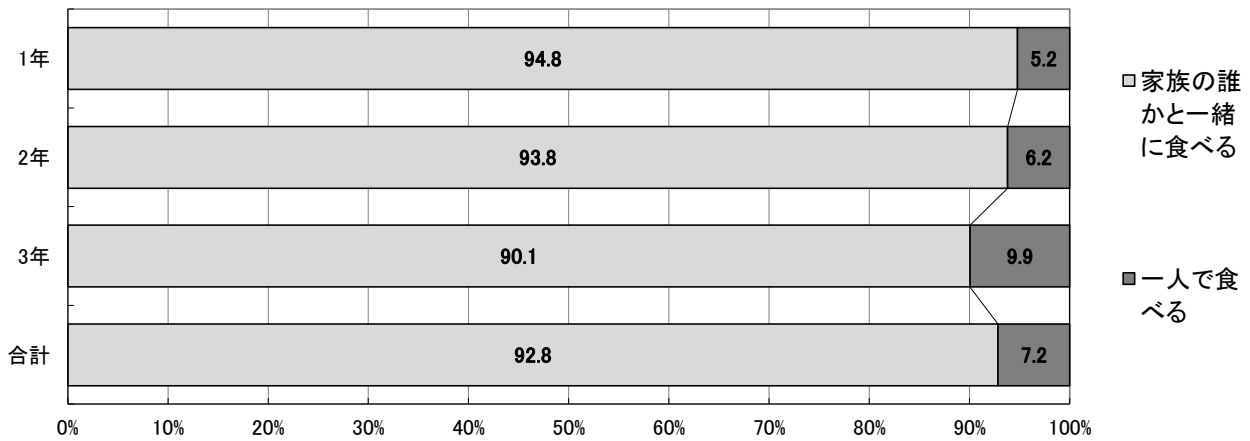
学年	家族の誰かと一緒に食べる		一人で食べる		学年別 人数
	人数	%	人数	%	
1年	860	99.8	2	0.2	862
2年	1000	99.5	5	0.5	1005
3年	868	98.4	14	1.6	882
4年	1105	98.9	12	1.1	1117
5年	1030	97.9	22	2.1	1052
6年	1138	97.6	28	2.4	1166
合計	6001	98.6	83	1.4	6084

「家族の誰かと一緒に食べる」と回答した児童の割合は、男子97.4%、女子98.6%である。一人で食べる児童の割合は、男子は3年生から大きくなっている。

【9】普段、夕食は誰と食べますか。

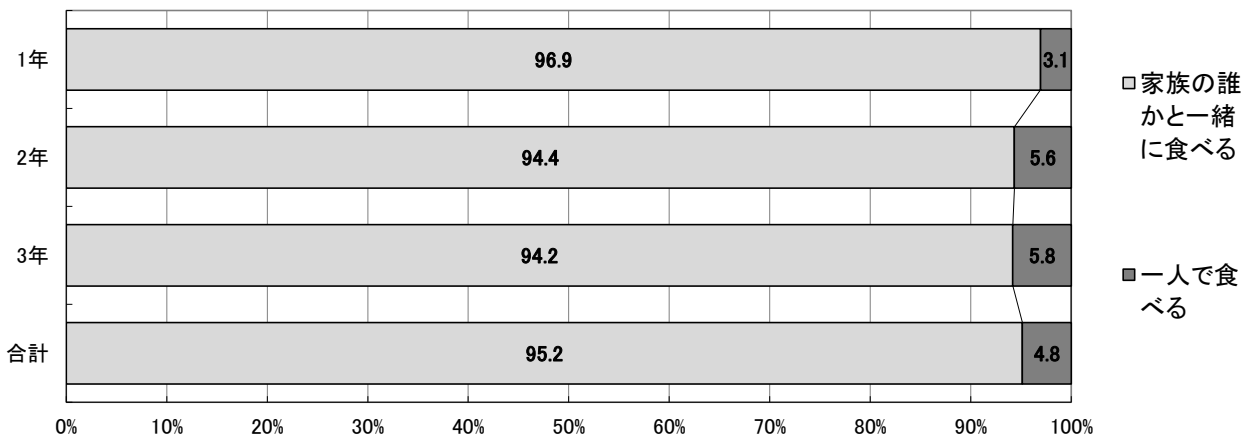
中学校

〔男子〕



学年	家族の誰かと一緒に食べる		一人で食べる		学年別 人数
	人数	%	人数	%	
1年	1478	94.8	81	5.2	1559
2年	1608	93.8	106	6.2	1714
3年	1530	90.1	169	9.9	1699
合計	4616	92.8	356	7.2	4972

〔女子〕



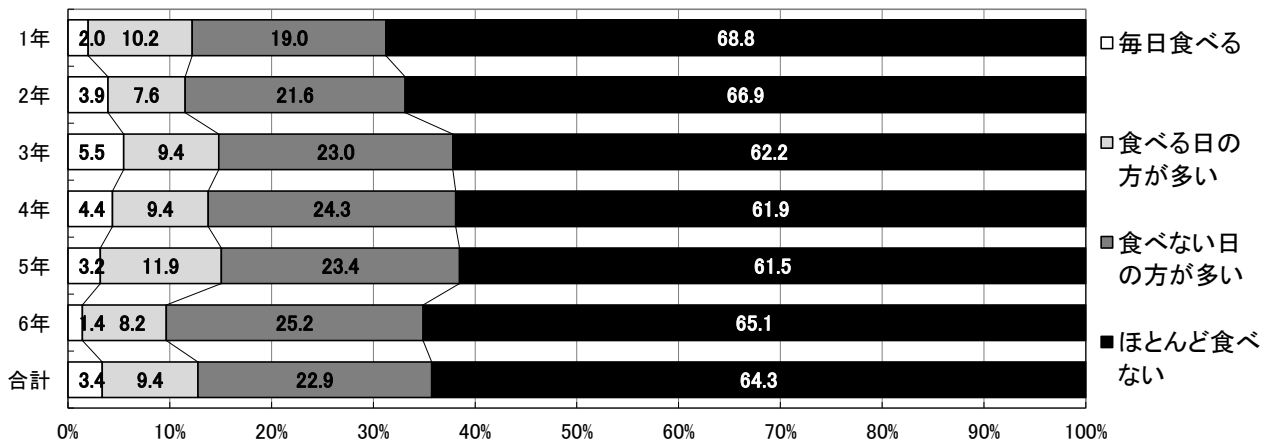
学年	家族の誰かと一緒に食べる		一人で食べる		学年別 人数
	人数	%	人数	%	
1年	1557	96.9	49	3.1	1606
2年	1571	94.4	94	5.6	1665
3年	1525	94.2	94	5.8	1619
合計	4653	95.2	237	4.8	4890

「家族の誰かと一緒に食べる」と回答した生徒の割合は、男子92.8%、女子95.2%である。一人で食べる生徒の割合は、3年生男子が最も大きく約10%である。

【10】寝る前に、お菓子などを食べますか。(※)

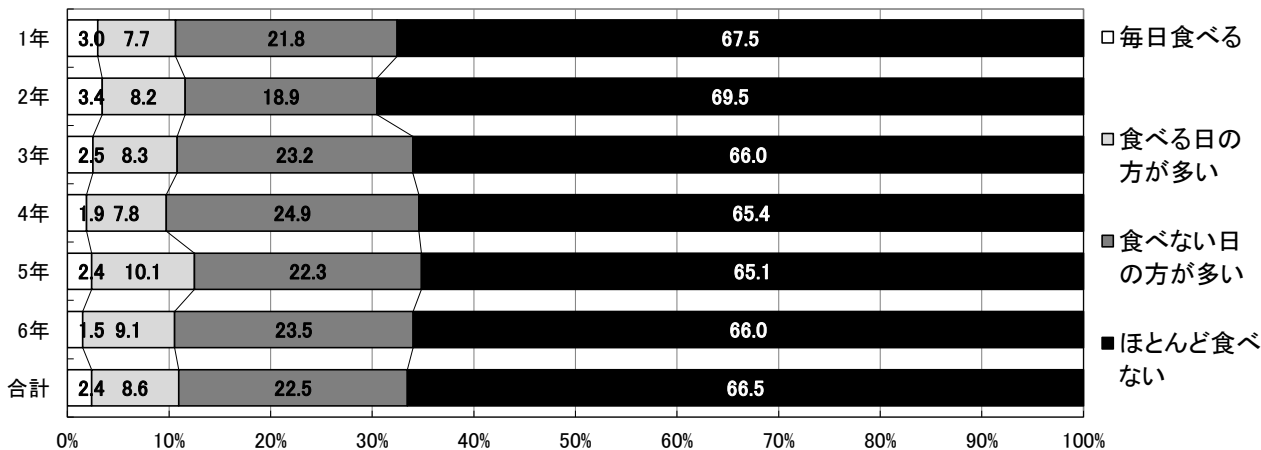
小学校

〔男子〕



学年	毎日食べる		食べる日の方が多い		食べない日の方が多い		ほとんど食べない		学年別 人数
	人数	%	人数	%	人数	%	人数	%	
1年	18	2.0	93	10.2	173	19.0	625	68.8	909
2年	39	3.9	75	7.6	214	21.6	662	66.9	990
3年	55	5.5	94	9.4	231	23.0	625	62.2	1005
4年	49	4.4	105	9.4	272	24.3	692	61.9	1118
5年	33	3.2	124	11.9	244	23.4	641	61.5	1042
6年	17	1.4	99	8.2	303	25.2	782	65.1	1201
合計	211	3.4	590	9.4	1437	22.9	4027	64.3	6265

〔女子〕



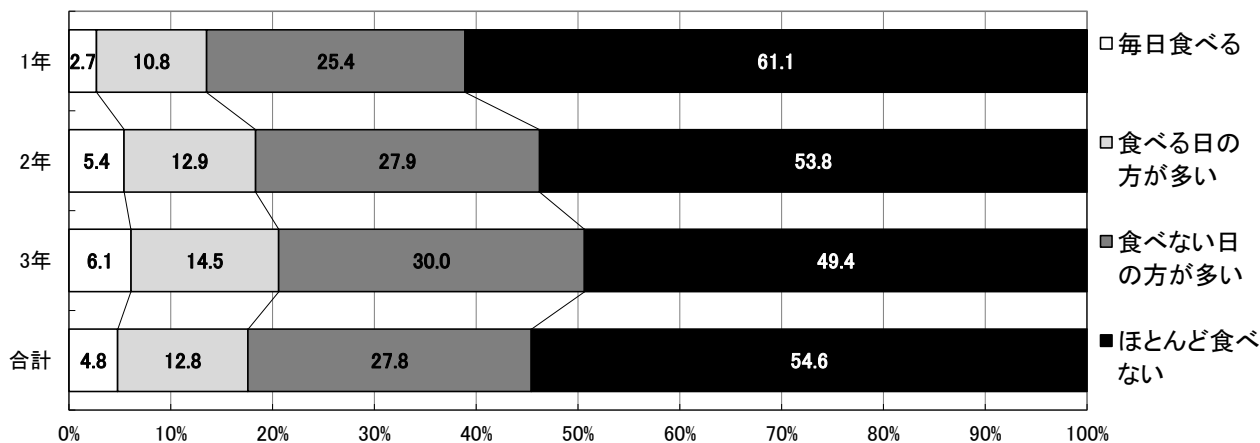
学年	毎日食べる		食べる日の方が多い		食べない日の方が多い		ほとんど食べない		学年別 人数
	人数	%	人数	%	人数	%	人数	%	
1年	25	3.0	64	7.7	182	21.8	564	67.5	835
2年	34	3.4	81	8.2	187	18.9	689	69.5	991
3年	22	2.5	72	8.3	202	23.2	575	66.0	871
4年	21	1.9	87	7.8	276	24.9	726	65.4	1110
5年	25	2.4	106	10.1	234	22.3	682	65.1	1047
6年	17	1.5	103	9.1	267	23.5	750	66.0	1137
合計	144	2.4	513	8.6	1348	22.5	3986	66.5	5991

「ほとんど食べない」と回答した児童の割合は、男子64.3%、女子66.5%で、平成24年度(男子65.5%、女子66.9%)と比較すると、男女ともに小さくなっている。

【10】寝る前に、お菓子などを食べますか。(※)

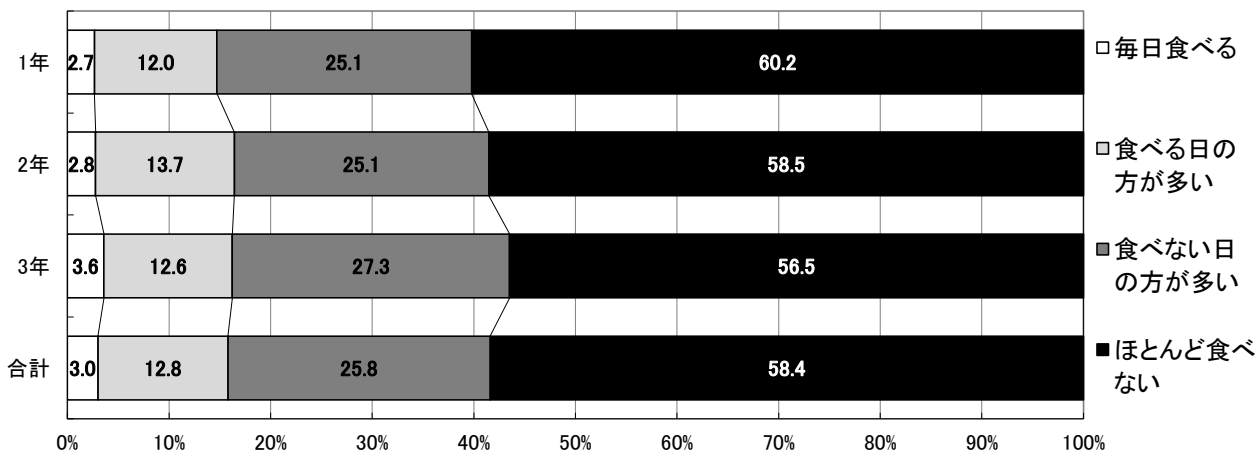
中学校

〔男子〕



学年	毎日食べる		食べる日の方が多い		食べない日の方が多い		ほとんど食べない		学年別 人数
	人数	%	人数	%	人数	%	人数	%	
1年	43	2.7	172	10.8	404	25.4	972	61.1	1591
2年	93	5.4	222	12.9	480	27.9	925	53.8	1720
3年	105	6.1	250	14.5	518	30.0	851	49.4	1724
合計	241	4.8	644	12.8	1402	27.8	2748	54.6	5035

〔女子〕



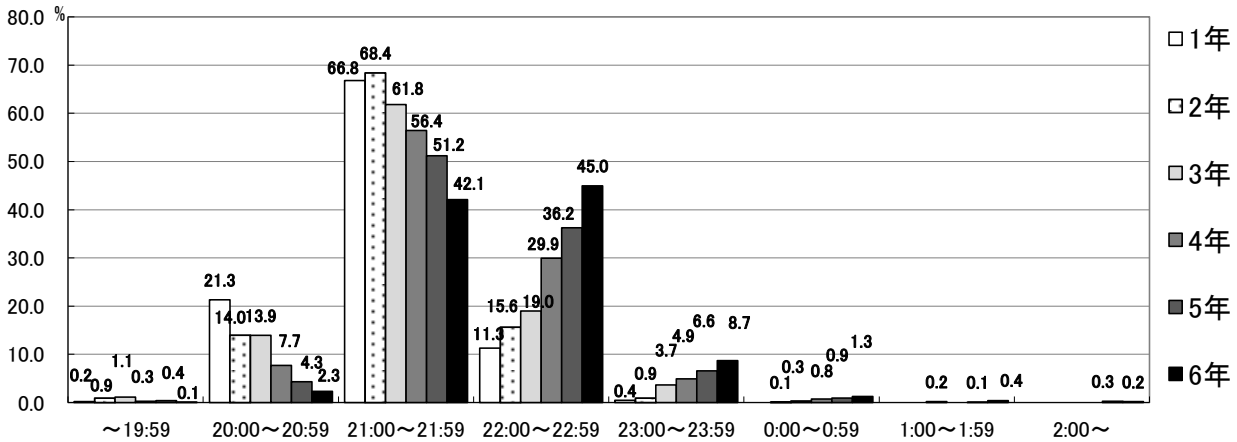
学年	毎日食べる		食べる日の方が多い		食べない日の方が多い		ほとんど食べない		学年別 人数
	人数	%	人数	%	人数	%	人数	%	
1年	43	2.7	194	12.0	404	25.1	970	60.2	1611
2年	47	2.8	231	13.7	424	25.1	990	58.5	1692
3年	59	3.6	208	12.6	449	27.3	929	56.5	1645
合計	149	3.0	633	12.8	1277	25.8	2889	58.4	4948

「ほとんど食べない」と回答した生徒の割合は、男子54.6%、女子58.4%で、平成24年度(男子53.5%、女子57.0%)と比較すると男女ともに大きくなっている。3年生は「毎日食べる」「食べる日が多い」と回答した生徒の割合は、男子20.6%、女子16.2%で、平成24年度(男子21.2%、女子17.1%)と比較すると小さくなっている。

【11-1】夜、何時頃寝ますか。(次の日、学校がある日)(※)

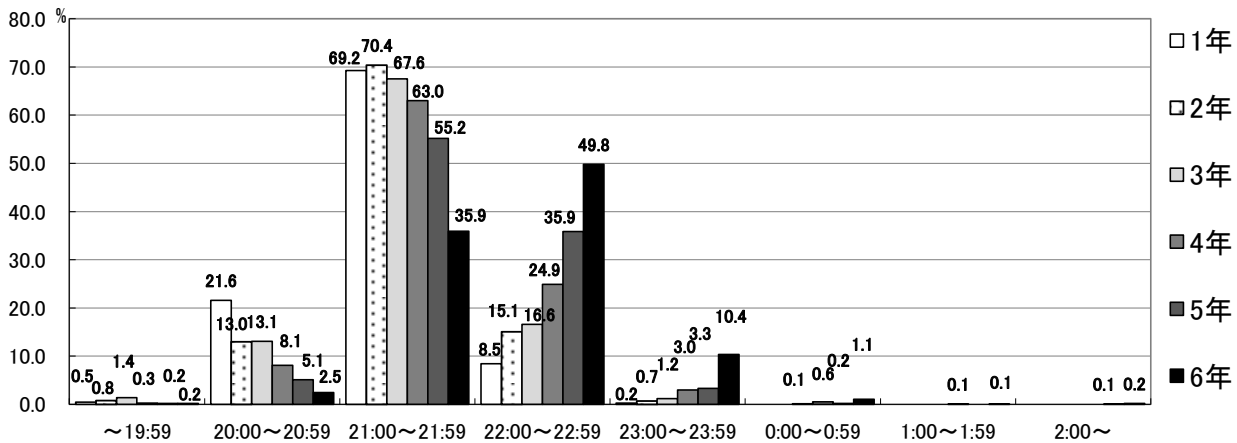
小学校

〔男子〕



時刻	~19:59		20:00~20:59		21:00~21:59		22:00~22:59		23:00~23:59		0:00~0:59		1:00~1:59		2:00~		学年別 人数	平均時刻
	人数	%	人数	%	人数	%	人数	%	人数	%	人数	%	人数	%	人数	%		
1年	2	0.2	193	21.3	605	66.8	102	11.3	4	0.4	0		0		0		906	20:57
2年	9	0.9	134	14.0	656	68.4	150	15.6	9	0.9	1	0.1	0		0		959	20:50
3年	11	1.1	137	13.9	608	61.8	187	19.0	36	3.7	3	0.3	2	0.2	0		984	21:03
4年	3	0.3	82	7.7	600	56.4	318	29.9	52	4.9	8	0.8	0		0		1063	20:55
5年	4	0.4	43	4.3	513	51.2	363	36.2	66	6.6	9	0.9	1	0.1	3	0.3	1002	21:13
6年	1	0.1	27	2.3	494	42.1	528	45.0	102	8.7	15	1.3	5	0.4	2	0.2	1174	21:34
合計	30	0.5	616	10.1	3476	57.1	1648	27.1	269	4.4	36	0.6	8	0.1	5	0.1	6088	

〔女子〕



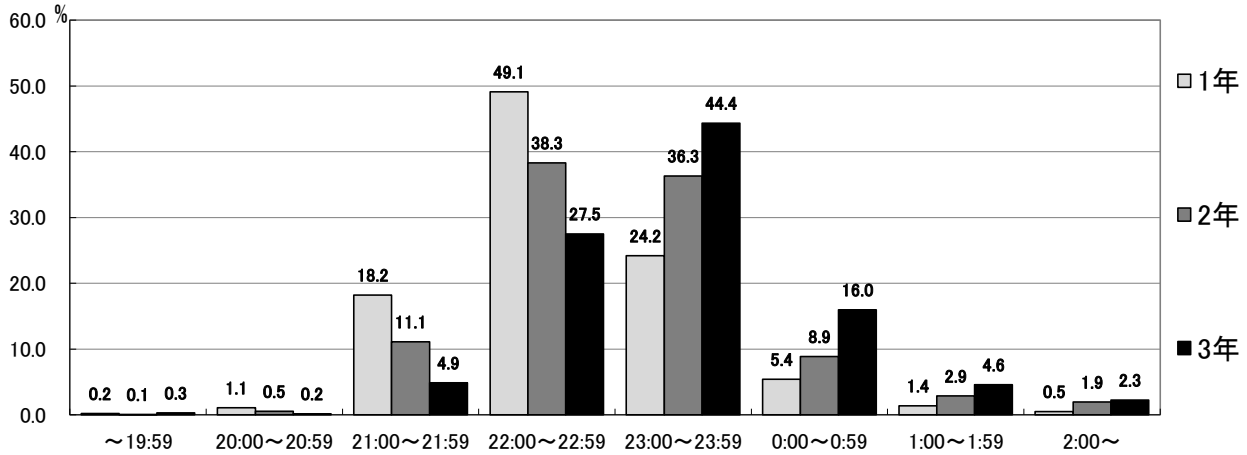
時刻	~19:59		20:00~20:59		21:00~21:59		22:00~22:59		23:00~23:59		0:00~0:59		1:00~1:59		2:00~		学年別 人数	平均時刻
	人数	%	人数	%	人数	%	人数	%	人数	%	人数	%	人数	%	人数	%		
1年	4	0.5	184	21.6	590	69.2	72	8.5	2	0.2	0		0		0		852	20:54
2年	8	0.8	127	13.0	687	70.4	147	15.1	7	0.7	0		0		0		976	20:50
3年	12	1.4	112	13.1	577	67.6	142	16.6	10	1.2	1	0.1	0		0		854	20:54
4年	3	0.3	86	8.1	670	63.0	265	24.9	32	3.0	6	0.6	1	0.1	0		1063	20:52
5年	2	0.2	52	5.1	560	55.2	364	35.9	34	3.3	2	0.2	0		1	0.1	1015	21:11
6年	2	0.2	28	2.5	409	35.9	567	49.8	118	10.4	12	1.1	1	0.1	2	0.2	1139	21:40
合計	31	0.5	589	10.0	3493	59.2	1557	26.4	203	3.4	21	0.4	2	0.0	3	0.1	5899	

「21:00~21:59」と回答した児童の割合が、男女ともに最も大きく、男子57.1%、女子59.2%である。これは平成24年度と同様である。「22時以降に就寝する」と回答した児童の割合は、男子32.3%、女子30.3%で、平成24年度(男子30.4%、女子31.0%)と比較すると、男子は大きくなり、女子は小さくなっている。

【11-1】夜、何時頃寝ますか。(次の日、学校がある日)(※)

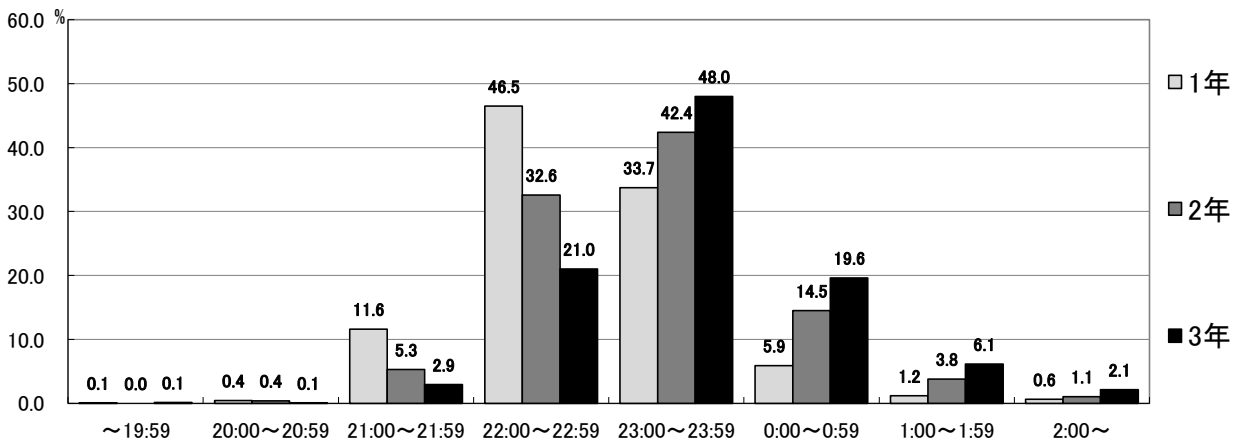
中学校

〔男子〕



時刻	~19:59		20:00~20:59		21:00~21:59		22:00~22:59		23:00~23:59		0:00~0:59		1:00~1:59		2:00~		学年別 人数	平均時刻
	人数	%	人数	%	人数	%	人数	%	人数	%	人数	%	人数	%	人数	%		
1年	3	0.2	17	1.1	294	18.2	792	49.1	390	24.2	87	5.4	22	1.4	8	0.5	1613	22:20
2年	1	0.1	9	0.5	194	11.1	670	38.3	635	36.3	155	8.9	50	2.9	34	1.9	1748	22:46
3年	5	0.3	3	0.2	84	4.9	476	27.5	767	44.4	276	16.0	79	4.6	39	2.3	1729	23:02
合計	9	0.2	29	0.6	572	11.2	1938	38.1	1792	35.2	518	10.2	151	3.0	81	1.6	5090	

〔女子〕



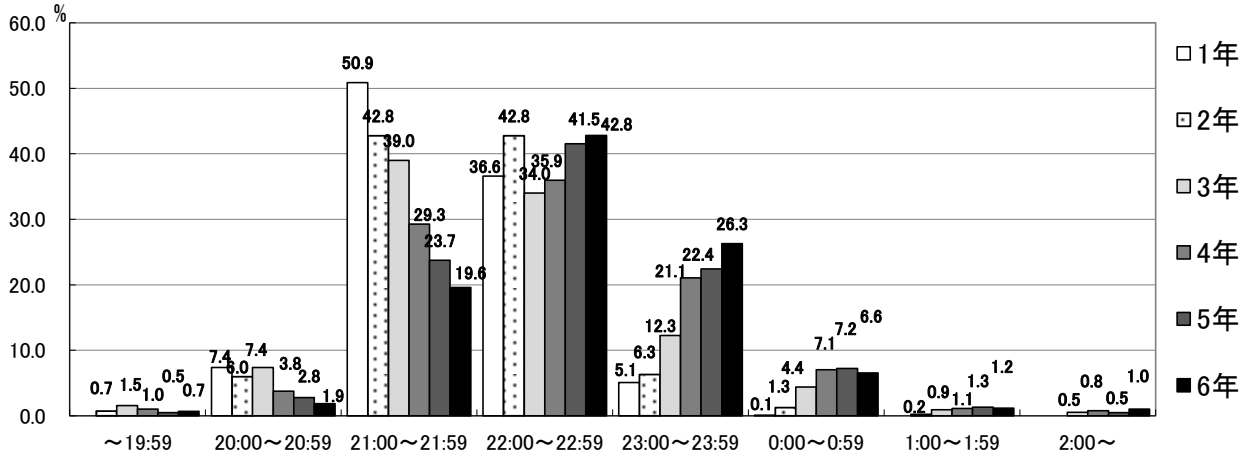
時刻	~19:59		20:00~20:59		21:00~21:59		22:00~22:59		23:00~23:59		0:00~0:59		1:00~1:59		2:00~		学年別 人数	平均時刻
	人数	%	人数	%	人数	%	人数	%	人数	%	人数	%	人数	%	人数	%		
1年	1	0.1	7	0.4	189	11.6	756	46.5	549	33.7	96	5.9	19	1.2	10	0.6	1627	22:34
2年	0		7	0.4	90	5.3	556	32.6	723	42.4	247	14.5	65	3.8	18	1.1	1706	23:01
3年	2	0.1	1	0.1	48	2.9	346	21.0	790	48.0	323	19.6	101	6.1	35	2.1	1646	23:13
合計	3	0.1	15	0.3	327	6.6	1658	33.3	2062	41.4	666	13.4	185	3.7	63	1.3	4979	

男子は「22:00~22:59」、女子は「23:00~23:59」と回答した生徒の割合が最も大きくなっている。これは平成24年度と同様である。また、学年が上がるにつれて就寝平均時刻が遅くなる傾向がある。午前0時以降に就寝している生徒の割合は、男子14.7%女子18.4%で、平成24年度(男子15.7%、女子18.2%)と比較すると、男子は小さくなっているが、女子は大きくなっている。

【11-2】夜、何時頃寝ますか。(次の日、学校が休みの日)(※)

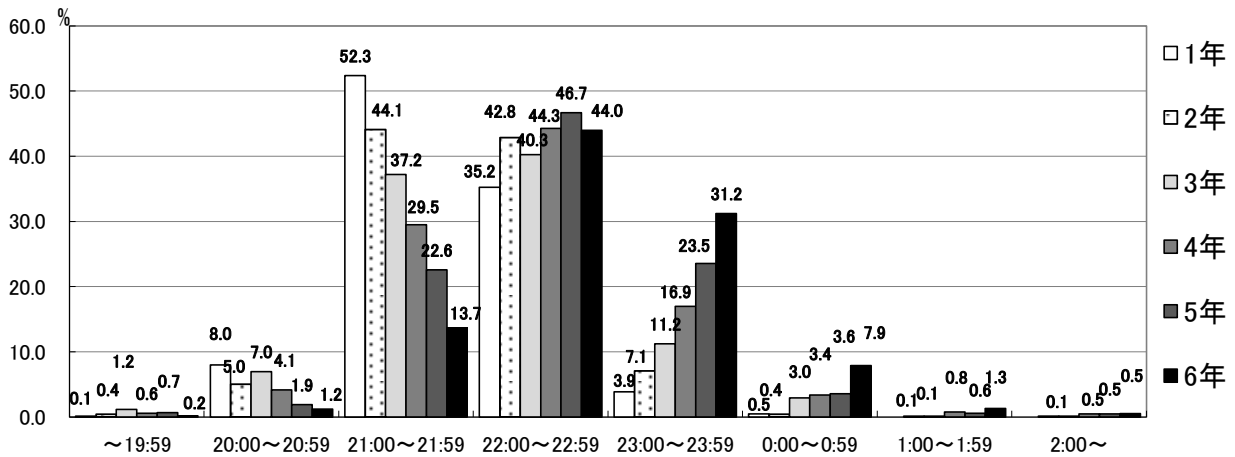
小学校

〔男子〕



時刻	~19:59		20:00~20:59		21:00~21:59		22:00~22:59		23:00~23:59		0:00~0:59		1:00~1:59		2:00~		学年別 人数	平均時刻
	人数	%	人数	%	人数	%	人数	%	人数	%	人数	%	人数	%	人数	%		
1年	0		67	7.4	463	50.9	333	36.6	46	5.1	1	0.1	0		0		910	21:23
2年	7	0.7	57	6.0	408	42.8	408	42.8	60	6.3	12	1.3	2	0.2	0		954	21:14
3年	15	1.5	72	7.4	381	39.0	332	34.0	120	12.3	43	4.4	9	0.9	5	0.5	977	21:30
4年	11	1.0	40	3.8	311	29.3	382	35.9	224	21.1	75	7.1	12	1.1	8	0.8	1063	21:29
5年	5	0.5	28	2.8	237	23.7	415	41.5	224	22.4	72	7.2	13	1.3	5	0.5	999	21:47
6年	8	0.7	22	1.9	230	19.6	503	42.8	309	26.3	77	6.6	14	1.2	12	1.0	1175	22:05
合計	46	0.8	286	4.7	2030	33.4	2373	39.0	983	16.2	280	4.6	50	0.8	30	0.5	6078	

〔女子〕



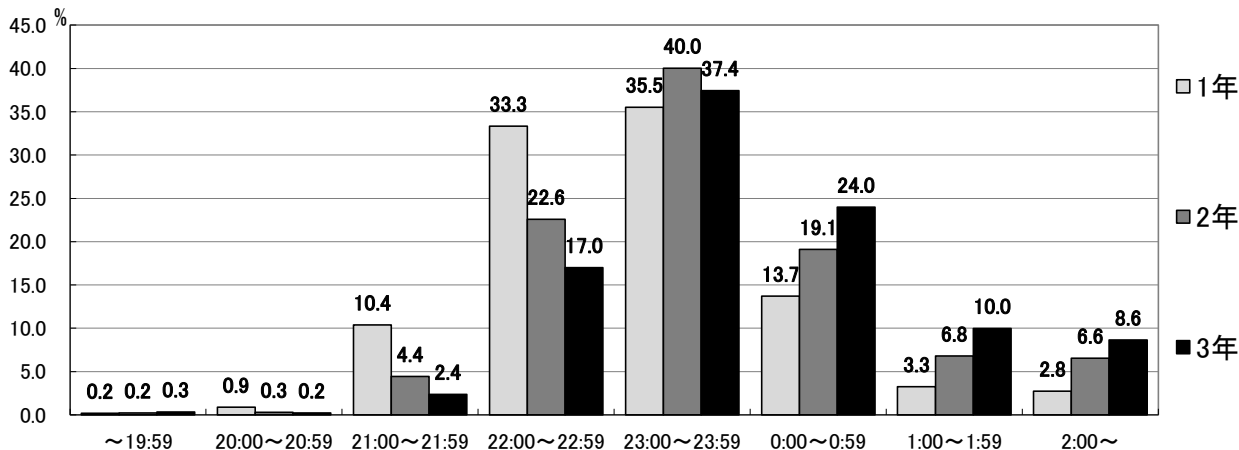
時刻	~19:59		20:00~20:59		21:00~21:59		22:00~22:59		23:00~23:59		0:00~0:59		1:00~1:59		2:00~		学年別 人数	平均時刻
	人数	%	人数	%	人数	%	人数	%	人数	%	人数	%	人数	%	人数	%		
1年	1	0.1	68	8.0	446	52.3	300	35.2	33	3.9	4	0.5	0		0		852	21:22
2年	4	0.4	49	5.0	431	44.1	419	42.8	69	7.1	4	0.4	1	0.1	1	0.1	978	21:23
3年	10	1.2	59	7.0	315	37.2	341	40.3	95	11.2	25	3.0	1	0.1	1	0.1	847	21:18
4年	6	0.6	44	4.1	313	29.5	470	44.3	180	16.9	36	3.4	8	0.8	5	0.5	1062	21:30
5年	7	0.7	19	1.9	228	22.6	472	46.7	238	23.5	36	3.6	6	0.6	5	0.5	1011	21:45
6年	2	0.2	14	1.2	156	13.7	502	44.0	356	31.2	90	7.9	15	1.3	6	0.5	1141	22:18
合計	30	0.5	253	4.3	1889	32.1	2504	42.5	971	16.5	195	3.3	31	0.5	18	0.3	5891	

男女ともに「次の日、学校がある日」より約30分程度、就寝平均時刻が遅くなっている。これは平成24年度と同じ傾向である。午前0時に降に就寝する児童の割合は男子5.9%、女子4.1%で、平成24年度(男子6.7%、女子4.8%)と比較すると、男女ともに小さくなっている。

【11-2】夜、何時頃寝ますか。(次の日、学校が休みの日)(※)

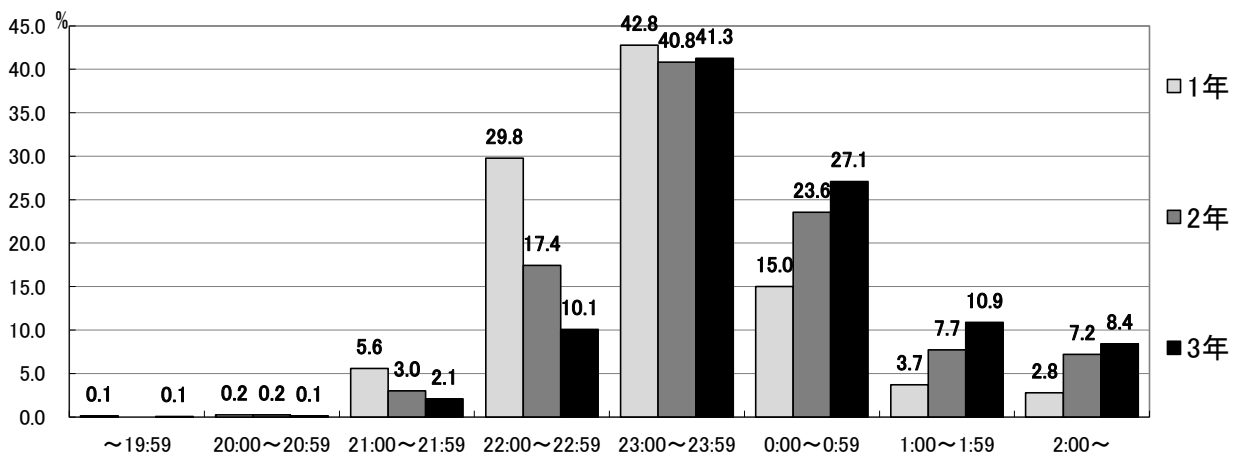
中学校

〔男子〕



時刻	~19:59		20:00~20:59		21:00~21:59		22:00~22:59		23:00~23:59		0:00~0:59		1:00~1:59		2:00~		学年別 人数	平均時刻
	人数	%	人数	%	人数	%	人数	%	人数	%	人数	%	人数	%	人数	%		
1年	3	0.2	14	0.9	166	10.4	533	33.3	568	35.5	219	13.7	52	3.3	44	2.8	1599	22:49
2年	4	0.2	5	0.3	77	4.4	393	22.6	696	40.0	332	19.1	118	6.8	114	6.6	1739	23:23
3年	6	0.3	4	0.2	41	2.4	293	17.0	645	37.4	413	24.0	172	10.0	149	8.6	1723	23:34
合計	13	0.3	23	0.5	284	5.6	1219	24.1	1909	37.7	964	19.0	342	6.8	307	6.1	5061	

〔女子〕



時刻	~19:59		20:00~20:59		21:00~21:59		22:00~22:59		23:00~23:59		0:00~0:59		1:00~1:59		2:00~		学年別 人数	平均時刻
	人数	%	人数	%	人数	%	人数	%	人数	%	人数	%	人数	%	人数	%		
1年	2	0.1	4	0.2	90	5.6	480	29.8	690	42.8	242	15.0	60	3.7	45	2.8	1613	23:00
2年	0		4	0.2	51	3.0	296	17.4	693	40.8	400	23.6	131	7.7	122	7.2	1697	23:34
3年	1	0.1	2	0.1	34	2.1	165	10.1	676	41.3	444	27.1	178	10.9	138	8.4	1638	23:39
合計	3	0.1	10	0.2	175	3.5	941	19.0	2059	41.6	1086	21.9	369	7.5	305	6.2	4948	

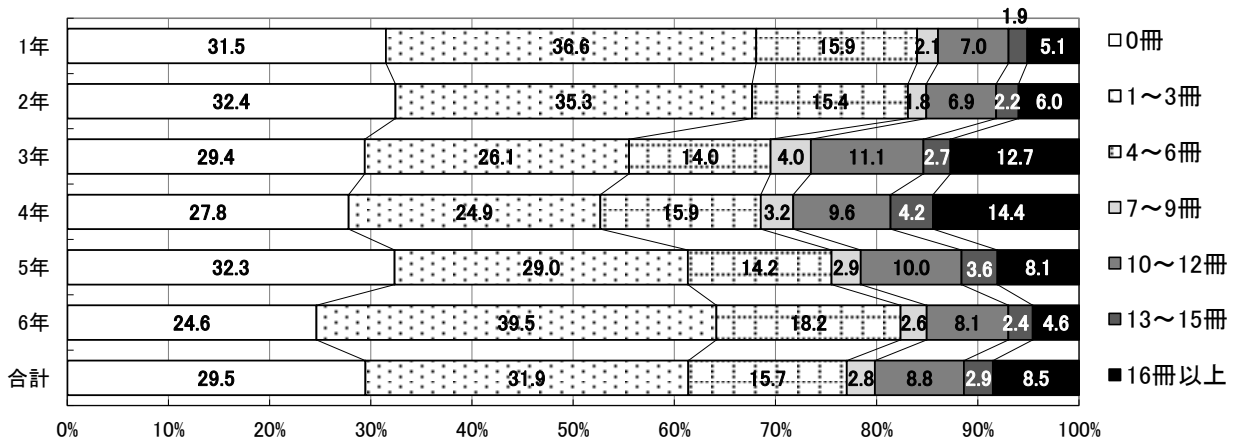
男女ともに「23:00~23:59」と回答した生徒の割合(男子37.7%、女子41.6%)が最も多い。また、「次の日、学校がある日」より約30分程度、男女とも就寝平均時刻が遅くなっている。午前0時以降に就寝する生徒の割合は、男子31.9%、女子35.6%で、平成24年度(男子34.2%、女子37.6%)と比較すると、男女ともに小さくなっている。

【12-1】学校以外で、1ヶ月に本を何冊ぐらい読みますか。(※)

小学校

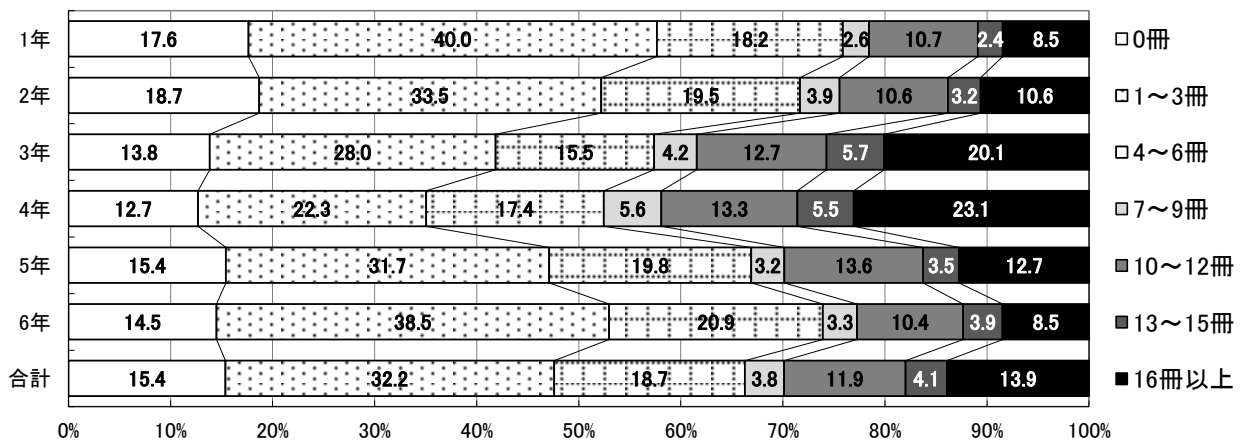
(漫画本を除く)

〔男子〕



学年	0冊		1~3冊		4~6冊		7~9冊		10~12冊		13~15冊		16冊以上		学年別 人数	平均
	人数	%	人数	%	人数	%	人数	%	人数	%	人数	%	人数	%		
1年	289	31.5	336	36.6	146	15.9	19	2.1	64	7.0	17	1.9	47	5.1	918	4.12
2年	320	32.4	348	35.3	152	15.4	18	1.8	68	6.9	22	2.2	59	6.0	987	4.69
3年	296	29.4	263	26.1	141	14.0	40	4.0	112	11.1	27	2.7	128	12.7	1007	7.39
4年	312	27.8	279	24.9	178	15.9	36	3.2	108	9.6	47	4.2	162	14.4	1122	7.77
5年	337	32.3	302	29.0	148	14.2	30	2.9	104	10.0	37	3.6	84	8.1	1042	5.47
6年	296	24.6	475	39.5	219	18.2	31	2.6	97	8.1	29	2.4	55	4.6	1202	4.36
合計	1850	29.5	2003	31.9	984	15.7	174	2.8	553	8.8	179	2.9	535	8.5	6278	

〔女子〕



学年	0冊		1~3冊		4~6冊		7~9冊		10~12冊		13~15冊		16冊以上		学年別 人数	平均
	人数	%	人数	%	人数	%	人数	%	人数	%	人数	%	人数	%		
1年	152	17.6	345	40.0	157	18.2	22	2.6	92	10.7	21	2.4	73	8.5	862	5.65
2年	188	18.7	337	33.5	196	19.5	39	3.9	107	10.6	32	3.2	107	10.6	1006	6.6
3年	122	13.8	247	28.0	137	15.5	37	4.2	112	12.7	50	5.7	177	20.1	882	10.1
4年	142	12.7	250	22.3	195	17.4	63	5.6	149	13.3	62	5.5	258	23.1	1119	11.3
5年	162	15.4	333	31.7	208	19.8	34	3.2	143	13.6	37	3.5	134	12.7	1051	7.45
6年	169	14.5	448	38.5	244	20.9	39	3.3	121	10.4	45	3.9	99	8.5	1165	6.01
合計	935	15.4	1960	32.2	1137	18.7	234	3.8	724	11.9	247	4.1	848	13.9	6085	

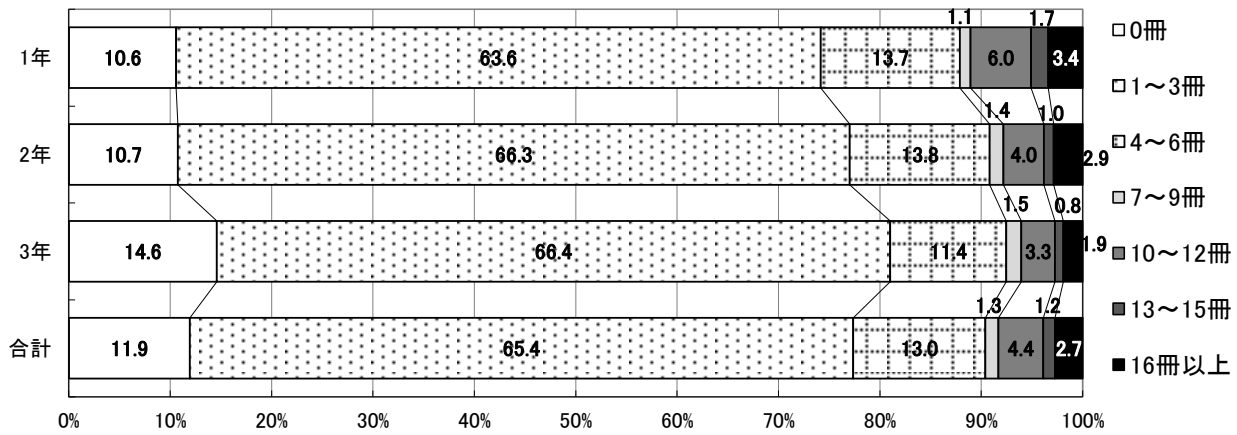
学校以外で「本を読まない」児童の割合は、男子29.5%、女子15.4%で、平成24年度(男子30.7%、女子16.8%)と比較すると、小さくなっている。また、男女ともに読書冊数が多い児童の割合は中学年で大きくなり、高学年で小さくなる傾向がある。

【12-1】学校以外で、1ヶ月に本を何冊ぐらい読みますか。(※)

中学校

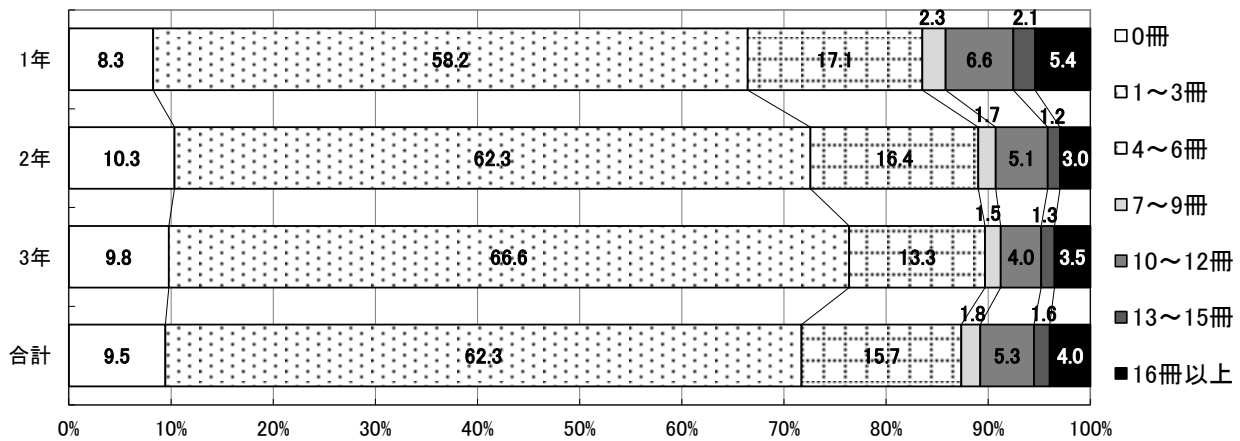
(漫画本を除く)

〔男子〕



学年	0冊		1~3冊		4~6冊		7~9冊		10~12冊		13~15冊		16冊以上		学年別 人数	平均
	人数	%	人数	%	人数	%	人数	%	人数	%	人数	%	人数	%		
1年	131	10.6	787	63.6	170	13.7	13	1.1	74	6.0	21	1.7	42	3.4	1238	3.68
2年	143	10.7	882	66.3	184	13.8	18	1.4	53	4.0	13	1.0	38	2.9	1331	3.5
3年	176	14.6	801	66.4	138	11.4	18	1.5	40	3.3	10	0.8	23	1.9	1206	2.69
合計	450	11.9	2470	65.4	492	13.0	49	1.3	167	4.4	44	1.2	103	2.7	3775	

〔女子〕



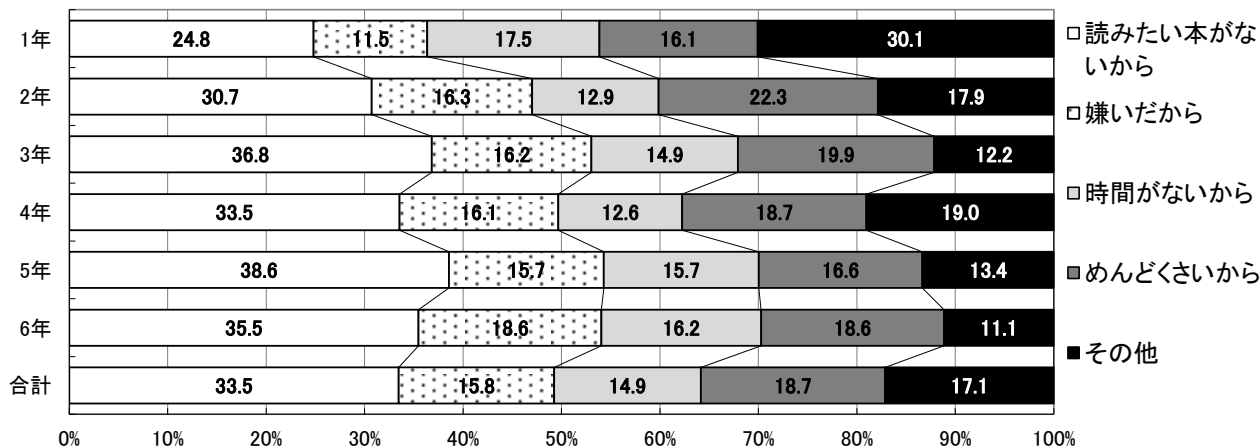
学年	0冊		1~3冊		4~6冊		7~9冊		10~12冊		13~15冊		16冊以上		学年別 人数	平均
	人数	%	人数	%	人数	%	人数	%	人数	%	人数	%	人数	%		
1年	116	8.3	817	58.2	240	17.1	32	2.3	93	6.6	30	2.1	76	5.4	1404	4.58
2年	146	10.3	879	62.3	232	16.4	24	1.7	72	5.1	17	1.2	42	3.0	1412	3.6
3年	128	9.8	872	66.6	174	13.3	20	1.5	52	4.0	17	1.3	46	3.5	1309	3.49
合計	390	9.5	2568	62.3	646	15.7	76	1.8	217	5.3	64	1.6	164	4.0	4125	

学校以外で「本を読まない」生徒の割合は、男子11.9%、女子9.5%(平成24年度 男子12.5%、女子8.1%)である。また、学年が進むにつれて読書冊数が減る傾向にあるが、3年生女子の「16冊以上」と回答した生徒の割合は3.5%で、平成24年度(2.0%)と比較すると大きくなっている。

【12-2】本を読まないのは、なぜですか。(※)

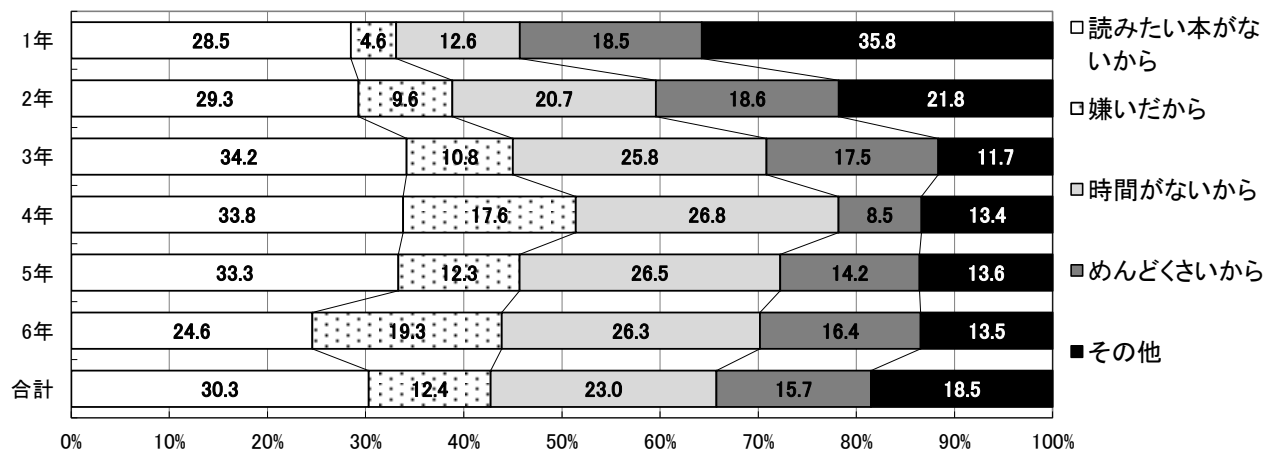
小学校

〔男子〕



理由	読みたい本がないから		嫌いだから		時間がないから		めんどくさいから		その他		学年別 人数
	人数	%	人数	%	人数	%	人数	%	人数	%	
1年	71	24.8	33	11.5	50	17.5	46	16.1	86	30.1	286
2年	98	30.7	52	16.3	41	12.9	71	22.3	57	17.9	319
3年	109	36.8	48	16.2	44	14.9	59	19.9	36	12.2	296
4年	104	33.5	50	16.1	39	12.6	58	18.7	59	19.0	310
5年	130	38.6	53	15.7	53	15.7	56	16.6	45	13.4	337
6年	105	35.5	55	18.6	48	16.2	55	18.6	33	11.1	296
合計	617	33.5	291	15.8	275	14.9	345	18.7	316	17.1	1844

〔女子〕



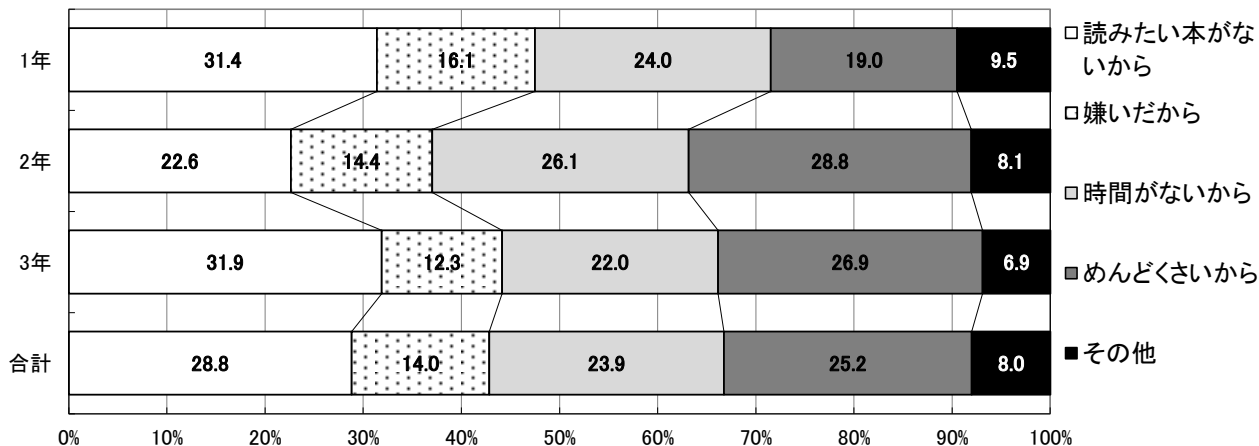
理由	読みたい本がないから		嫌いだから		時間がないから		めんどくさいから		その他		学年別 人数
	人数	%	人数	%	人数	%	人数	%	人数	%	
1年	43	28.5	7	4.6	19	12.6	28	18.5	54	35.8	151
2年	55	29.3	18	9.6	39	20.7	35	18.6	41	21.8	188
3年	41	34.2	13	10.8	31	25.8	21	17.5	14	11.7	120
4年	48	33.8	25	17.6	38	26.8	12	8.5	19	13.4	142
5年	54	33.3	20	12.3	43	26.5	23	14.2	22	13.6	162
6年	42	24.6	33	19.3	45	26.3	28	16.4	23	13.5	171
合計	283	30.3	116	12.4	215	23.0	147	15.7	173	18.5	934

男女ともに「読みたい本がないから」と回答した児童の割合(男子33.5%、女子30.3%)が最も大きい。次に、男子は「めんどくさいから」、女子は「時間がないから」と回答した児童の割合が大きい。これは平成24年度と同じ傾向である。

【12-2】本を読まないのは、なぜですか。(※)

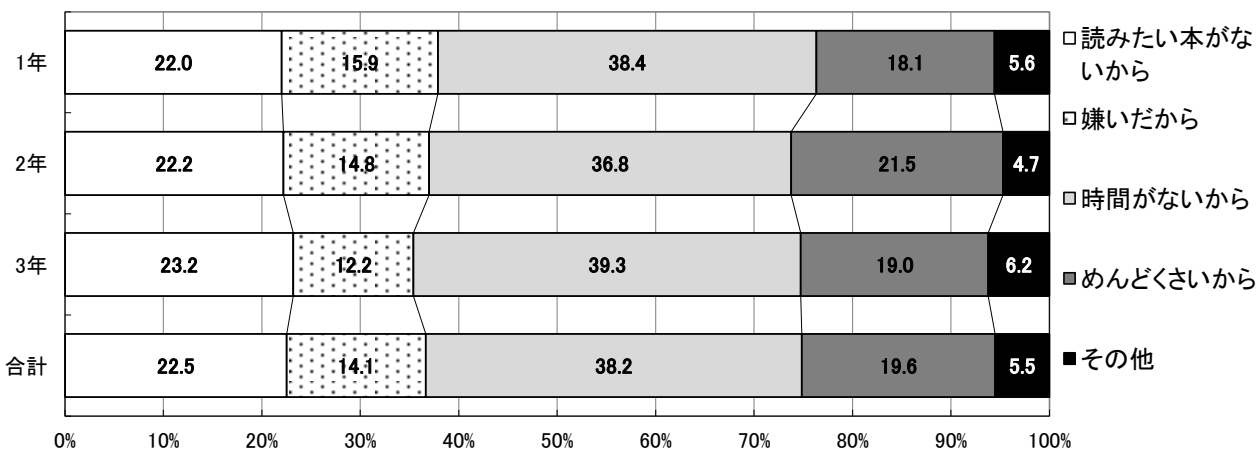
中学校

〔男子〕



理由	読みたい本がないから		嫌いだから		時間がないから		めんどくさいから		その他		学年別 人数
	人数	%	人数	%	人数	%	人数	%	人数	%	
1年	162	31.4	83	16.1	124	24.0	98	19.0	49	9.5	516
2年	129	22.6	82	14.4	149	26.1	164	28.8	46	8.1	570
3年	226	31.9	87	12.3	156	22.0	191	26.9	49	6.9	709
合計	517	28.8	252	14.0	429	23.9	453	25.2	144	8.0	1795

〔女子〕



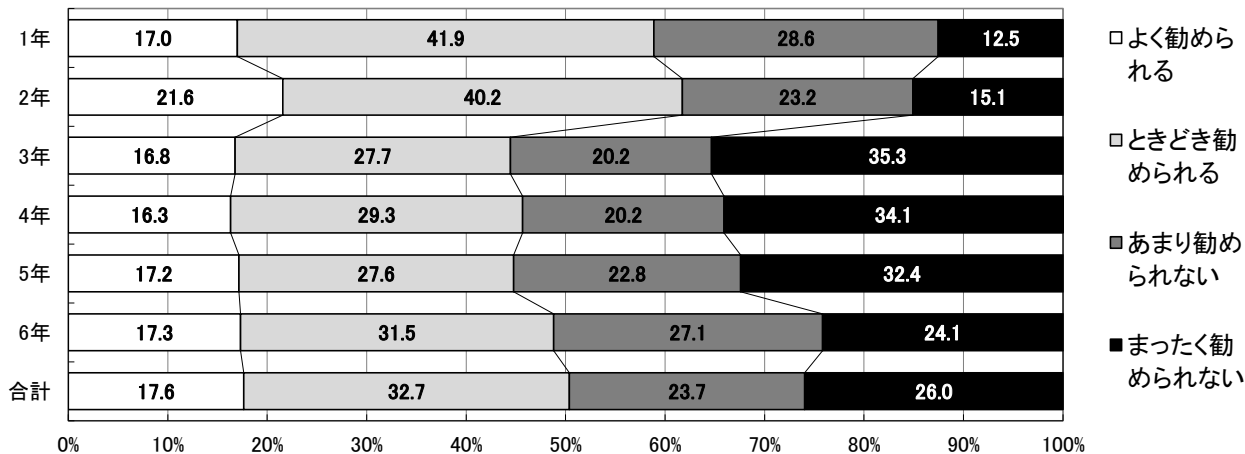
理由	読みたい本がないから		嫌いだから		時間がないから		めんどくさいから		その他		学年別 人数
	人数	%	人数	%	人数	%	人数	%	人数	%	
1年	79	22.0	57	15.9	138	38.4	65	18.1	20	5.6	359
2年	99	22.2	66	14.8	164	36.8	96	21.5	21	4.7	446
3年	112	23.2	59	12.2	190	39.3	92	19.0	30	6.2	483
合計	290	22.5	182	14.1	492	38.2	253	19.6	71	5.5	1288

男子は「読みたい本がないから」、女子は「時間がないから」と回答した生徒の割合(男子28.8%、女子38.2%)が最も大きい。「本が嫌いだから」と回答した生徒の割合(男子14.0%、女子14.1%)は、平成23年度(男子11.9%、女子11.9%)、平成24年度(男子12.8%、女子12.7%)と比較すると、年々大きくなっている。

【13】家の人から読書をすすめられますか。(※)

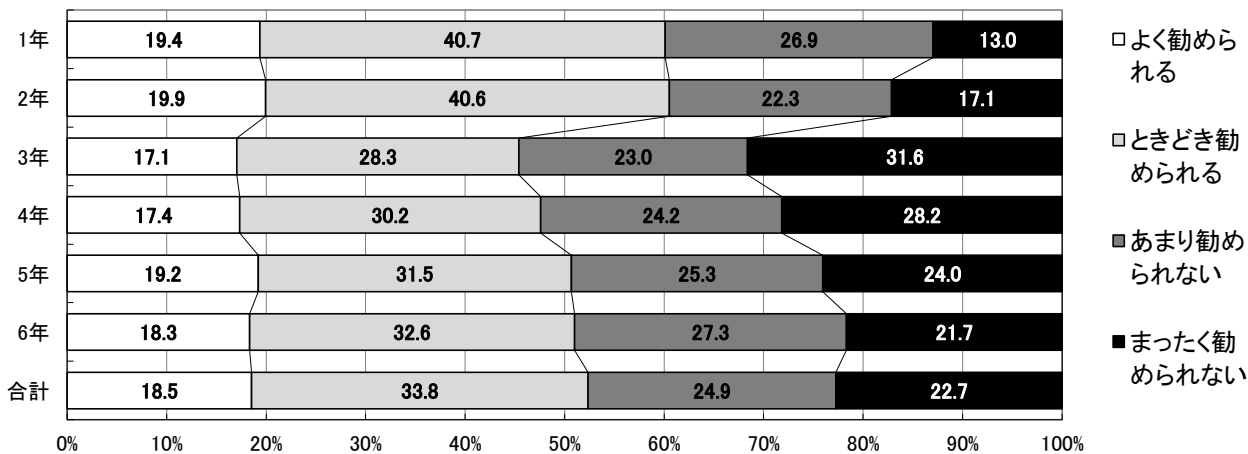
小学校

〔男子〕



学年	よく勧められる		ときどき勧められる		あまり勧められない		まったく勧められない		学年別 人数
	人数	%	人数	%	人数	%	人数	%	
1年	156	17.0	384	41.9	262	28.6	115	12.5	917
2年	213	21.6	397	40.2	229	23.2	149	15.1	988
3年	169	16.8	279	27.7	204	20.2	356	35.3	1008
4年	183	16.3	329	29.3	227	20.2	382	34.1	1121
5年	179	17.2	288	27.6	238	22.8	338	32.4	1043
6年	208	17.3	378	31.5	325	27.1	290	24.1	1201
合計	1108	17.6	2055	32.7	1485	23.7	1630	26.0	6278

〔女子〕



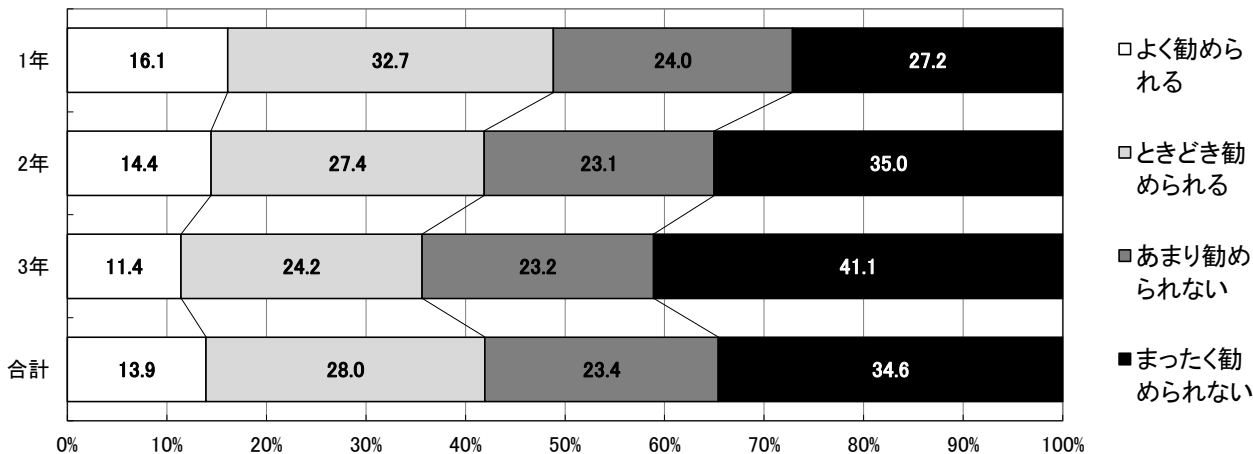
学年	よく勧められる		ときどき勧められる		あまり勧められない		まったく勧められない		学年別 人数
	人数	%	人数	%	人数	%	人数	%	
1年	167	19.4	351	40.7	232	26.9	112	13.0	862
2年	200	19.9	407	40.6	224	22.3	172	17.1	1003
3年	150	17.1	249	28.3	202	23.0	278	31.6	879
4年	194	17.4	338	30.2	271	24.2	315	28.2	1118
5年	202	19.2	331	31.5	266	25.3	253	24.0	1052
6年	214	18.3	381	32.6	319	27.3	253	21.7	1167
合計	1127	18.5	2057	33.8	1514	24.9	1383	22.7	6081

男女ともに「まったく勧められない」「あまり勧められない」と回答した児童の割合が、1・2年生はおよそ40%程度であるのに対して、3～6年生は45%を超えており、大きくなっている。この傾向は生活調査を開始した平成17年度から続いている。

【13】家の人から読書をすすめられますか。(※)

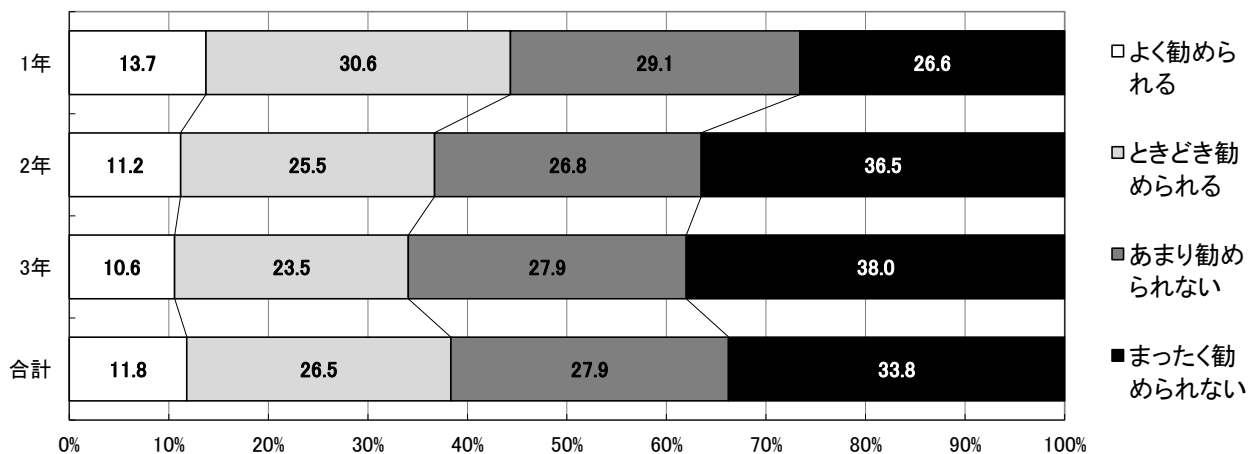
中学校

〔男子〕



学年	よく勧められる		ときどき勧められる		あまり勧められない		まったく勧められない		学年別 人数
	人数	%	人数	%	人数	%	人数	%	
1年	261	16.1	530	32.7	389	24.0	440	27.2	1620
2年	253	14.4	481	27.4	405	23.1	614	35.0	1753
3年	199	11.4	422	24.2	405	23.2	716	41.1	1742
合計	713	13.9	1433	28.0	1199	23.4	1770	34.6	5115

〔女子〕



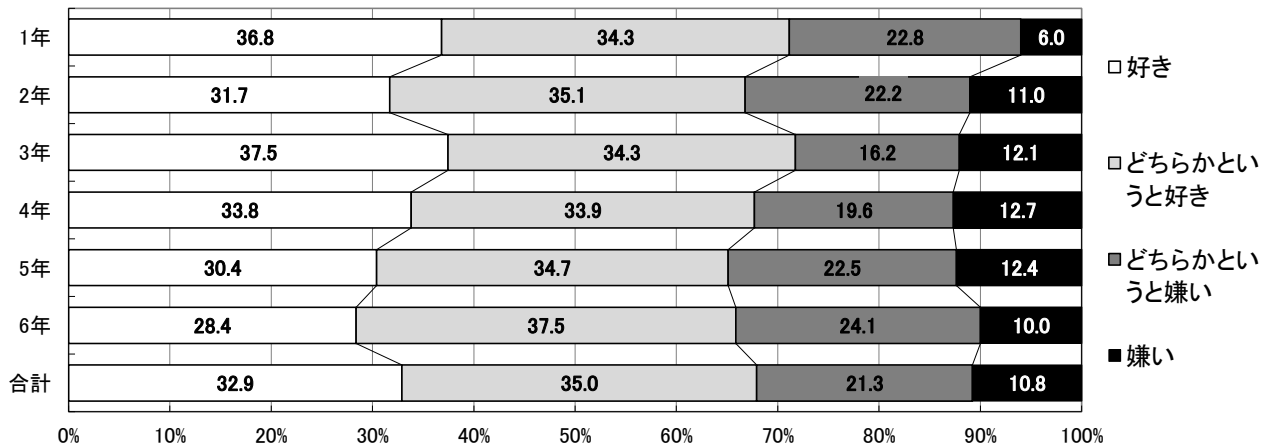
学年	よく勧められる		ときどき勧められる		あまり勧められない		まったく勧められない		学年別 人数
	人数	%	人数	%	人数	%	人数	%	
1年	225	13.7	501	30.6	476	29.1	436	26.6	1638
2年	191	11.2	435	25.5	457	26.8	623	36.5	1706
3年	175	10.6	388	23.5	461	27.9	628	38.0	1652
合計	591	11.8	1324	26.5	1394	27.9	1687	33.8	4996

男女ともに「よく勧められる」と回答した生徒の割合(男子13.9%、女子11.8%)は、平成24年度(男子14.3%、女子13.7%)と比較すると小さくなっている。また、2・3年生では、「まったく勧められない」の割合が、男女ともに最も大きく、平成24年度と同様の傾向を示している。

【14】読書(漫画を除く)は好きですか。

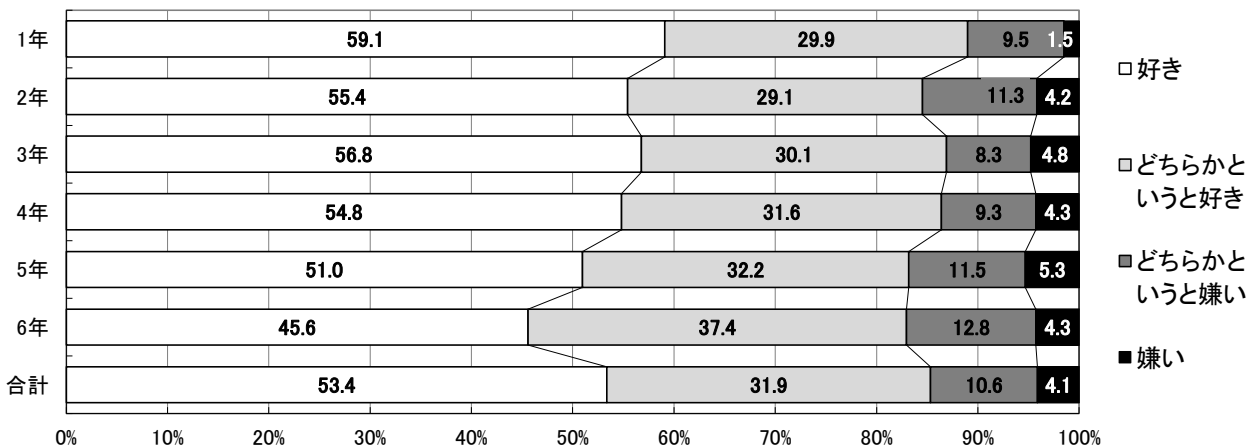
小学校

〔男子〕



学年別	好き		どちらかという好き		どちらかという嫌い		嫌い		人数
	人数	%	人数	%	人数	%	人数	%	
1年	337	36.8	314	34.3	209	22.8	55	6.0	915
2年	313	31.7	346	35.1	219	22.2	109	11.0	987
3年	378	37.5	346	34.3	163	16.2	122	12.1	1009
4年	379	33.8	380	33.9	220	19.6	142	12.7	1121
5年	317	30.4	362	34.7	235	22.5	129	12.4	1043
6年	341	28.4	450	37.5	290	24.1	120	10.0	1201
合計	2065	32.9	2198	35.0	1336	21.3	677	10.8	6276

〔女子〕



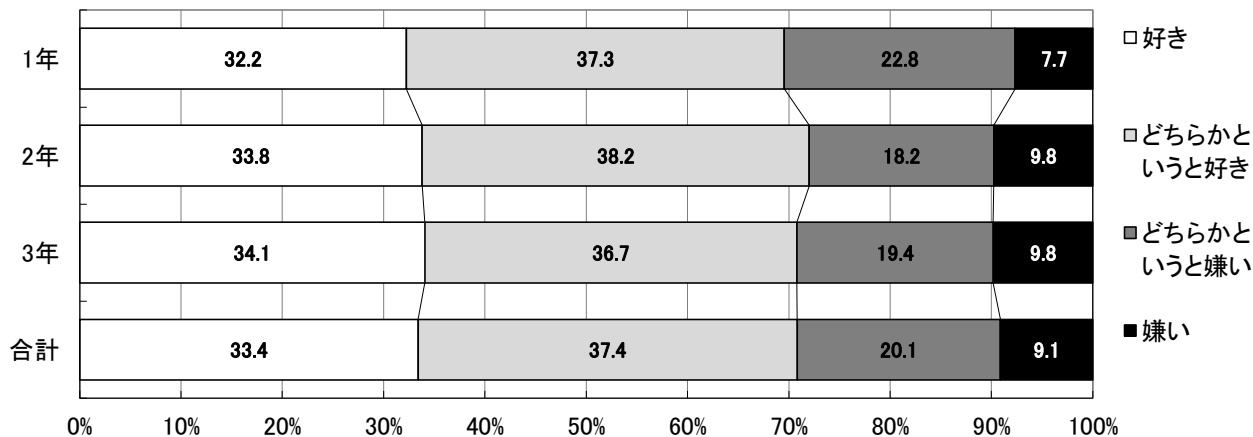
学年別	好き		どちらかという好き		どちらかという嫌い		嫌い		人数
	人数	%	人数	%	人数	%	人数	%	
1年	510	59.1	258	29.9	82	9.5	13	1.5	863
2年	556	55.4	292	29.1	113	11.3	42	4.2	1003
3年	499	56.8	265	30.1	73	8.3	42	4.8	879
4年	613	54.8	353	31.6	104	9.3	48	4.3	1118
5年	536	51.0	339	32.2	121	11.5	56	5.3	1052
6年	532	45.6	436	37.4	149	12.8	50	4.3	1167
合計	3246	53.4	1943	31.9	642	10.6	251	4.1	6082

「好き」「どちらかという好き」と回答した児童の割合は、男子67.9%、女子85.3%で女子の方が割合が大きくなっている。男女ともに2年生で「嫌い」と答えた児童の割合が大きくなっている。

【14】読書(漫画を除く)は好きですか。

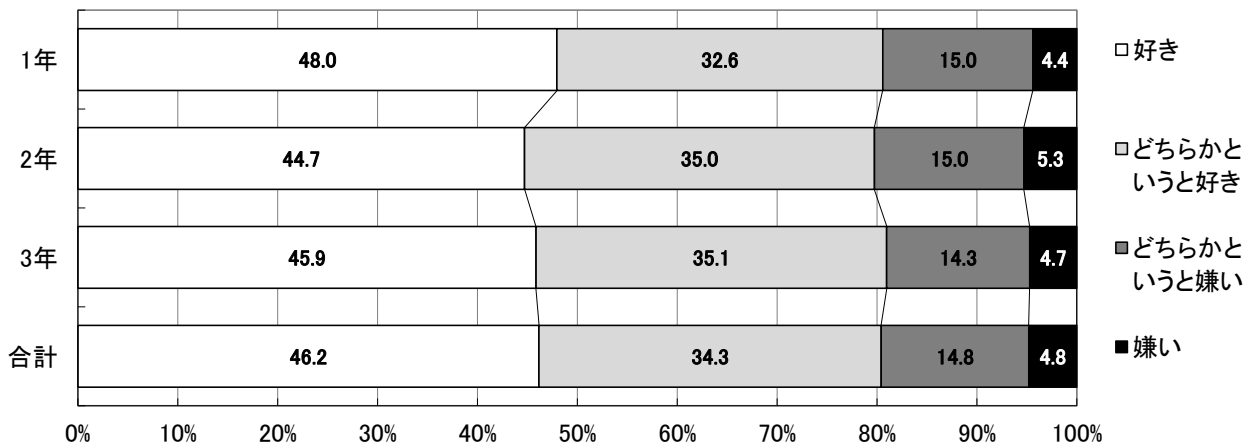
中学校

〔男子〕



学年	好き		どちらかという好き		どちらかという嫌い		嫌い		学年別 人数
	人数	%	人数	%	人数	%	人数	%	
1年	522	32.2	604	37.3	369	22.8	124	7.7	1619
2年	592	33.8	669	38.2	319	18.2	171	9.8	1751
3年	593	34.1	639	36.7	337	19.4	171	9.8	1740
合計	1707	33.4	1912	37.4	1025	20.1	466	9.1	5110

〔女子〕



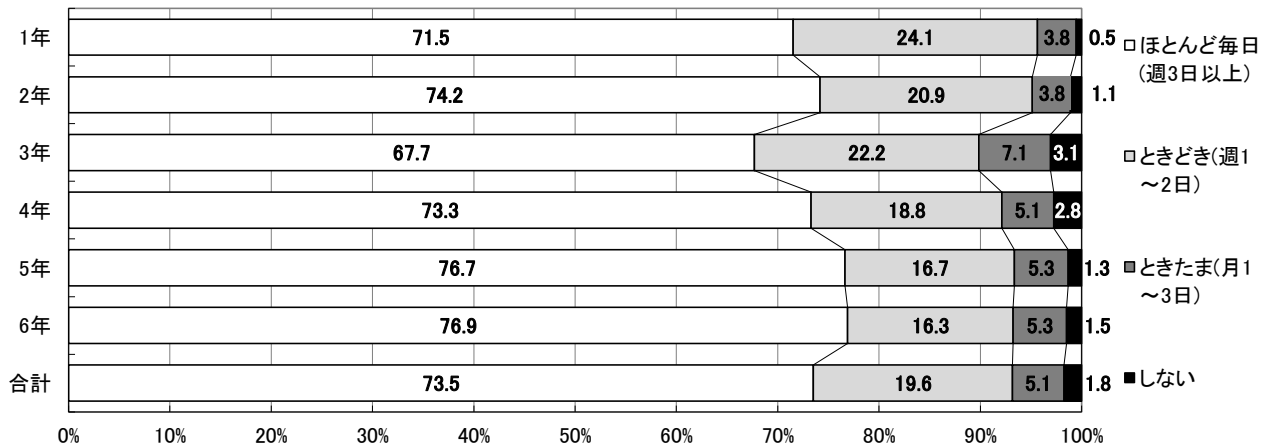
学年	好き		どちらかという好き		どちらかという嫌い		嫌い		学年別 人数
	人数	%	人数	%	人数	%	人数	%	
1年	785	48.0	534	32.6	246	15.0	72	4.4	1637
2年	761	44.7	596	35.0	255	15.0	90	5.3	1702
3年	759	45.9	581	35.1	237	14.3	78	4.7	1655
合計	2305	46.2	1711	34.3	738	14.8	240	4.8	4994

「好き」と回答した生徒の割合(男子33.4%、女子46.2%)と、「嫌い」と回答した生徒の割合(男子9.1%、女子4.8%)には、男女に大きな差が見られる。「好き」「どちらかという好き」と回答した生徒の割合は、男子70.8%、女子80.5%である。

【15】体育の授業以外にどれくらい運動や外遊びをしていますか。

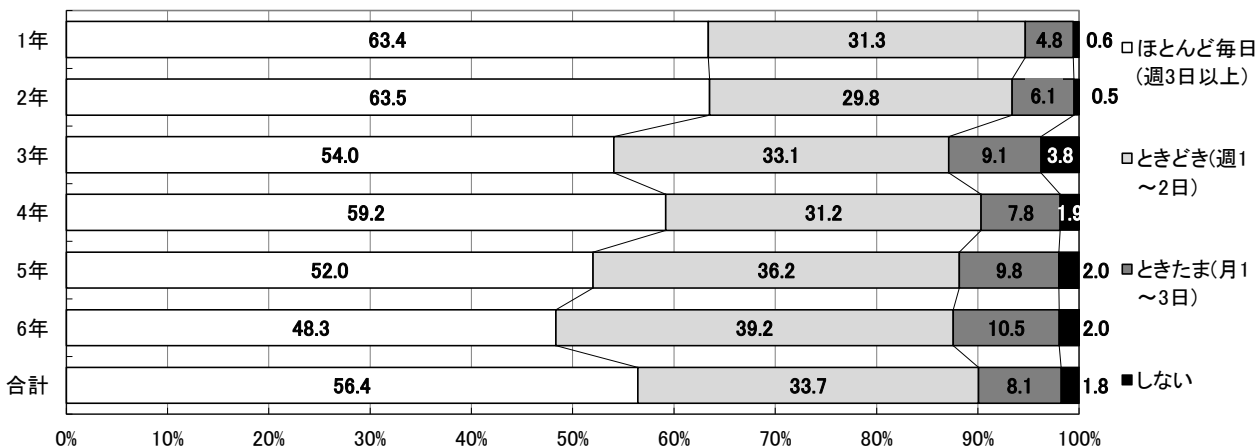
小学校

〔男子〕 (下校後の運動や外遊びも含む)



学年	ほとんど毎日(週3日以上)		ときどき(週1~2日)		ときたま(月1~3日)		しない		学年別 人数
	人数	%	人数	%	人数	%	人数	%	
1年	655	71.5	221	24.1	35	3.8	5	0.5	916
2年	730	74.2	206	20.9	37	3.8	11	1.1	984
3年	681	67.7	223	22.2	71	7.1	31	3.1	1006
4年	821	73.3	211	18.8	57	5.1	31	2.8	1120
5年	798	76.7	174	16.7	55	5.3	14	1.3	1041
6年	922	76.9	196	16.3	63	5.3	18	1.5	1199
合計	4607	73.5	1231	19.6	318	5.1	110	1.8	6266

〔女子〕



学年	ほとんど毎日(週3日以上)		ときどき(週1~2日)		ときたま(月1~3日)		しない		学年別 人数
	人数	%	人数	%	人数	%	人数	%	
1年	547	63.4	270	31.3	41	4.8	5	0.6	863
2年	632	63.5	297	29.8	61	6.1	5	0.5	995
3年	474	54.0	290	33.1	80	9.1	33	3.8	877
4年	661	59.2	348	31.2	87	7.8	21	1.9	1117
5年	545	52.0	379	36.2	103	9.8	21	2.0	1048
6年	563	48.3	457	39.2	122	10.5	23	2.0	1165
合計	3422	56.4	2041	33.7	494	8.1	108	1.8	6065

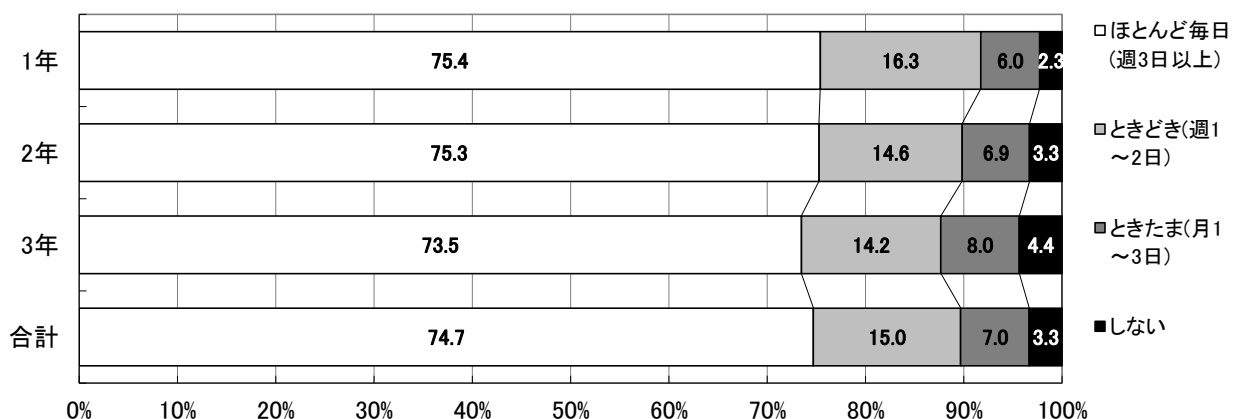
「ほとんど毎日」と回答した児童の割合は、男子73.5%、女子56.4%である。「ときたま」「しない」と回答した児童の割合は男女ともに、3年生で増えている。

【15】体育の授業以外に、どれくらい運動・外遊びをしていますか。

中学校

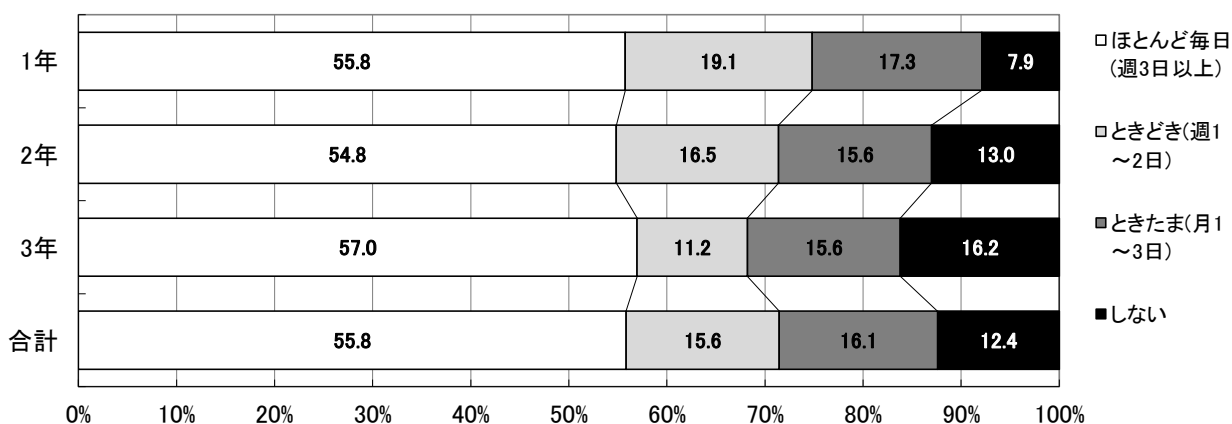
〔男子〕

(下校後の運動や外遊びも含む)



学年	ほとんど毎日(週3日以上)		ときどき(週1~2日)		ときたま(月1~3日)		しない		学年別 人数
	人数	%	人数	%	人数	%	人数	%	
1年	1220	75.4	264	16.3	97	6.0	37	2.3	1618
2年	1318	75.3	255	14.6	120	6.9	58	3.3	1751
3年	1280	73.5	247	14.2	139	8.0	76	4.4	1742
合計	3818	74.7	766	15.0	356	7.0	171	3.3	5111

〔女子〕



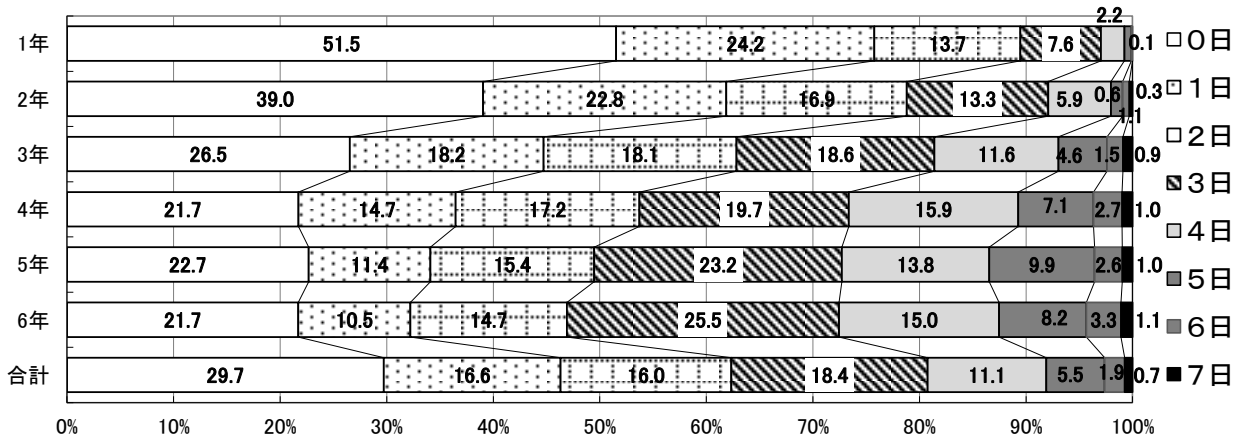
学年	ほとんど毎日(週3日以上)		ときどき(週1~2日)		ときたま(月1~3日)		しない		学年別 人数
	人数	%	人数	%	人数	%	人数	%	
1年	910	55.8	311	19.1	282	17.3	129	7.9	1632
2年	935	54.8	282	16.5	266	15.6	222	13.0	1705
3年	942	57.0	186	11.2	258	15.6	268	16.2	1654
合計	2787	55.8	779	15.6	806	16.1	619	12.4	4991

「ほとんど毎日」と回答した生徒の割合は、男子74.7%、女子55.8%である。「しない」と回答した生徒の割合は、男女ともに学年が上がるにつれて大きくなっている。

【16】一週間に何日スポーツ少年団や民間スポーツクラブに通っていますか。

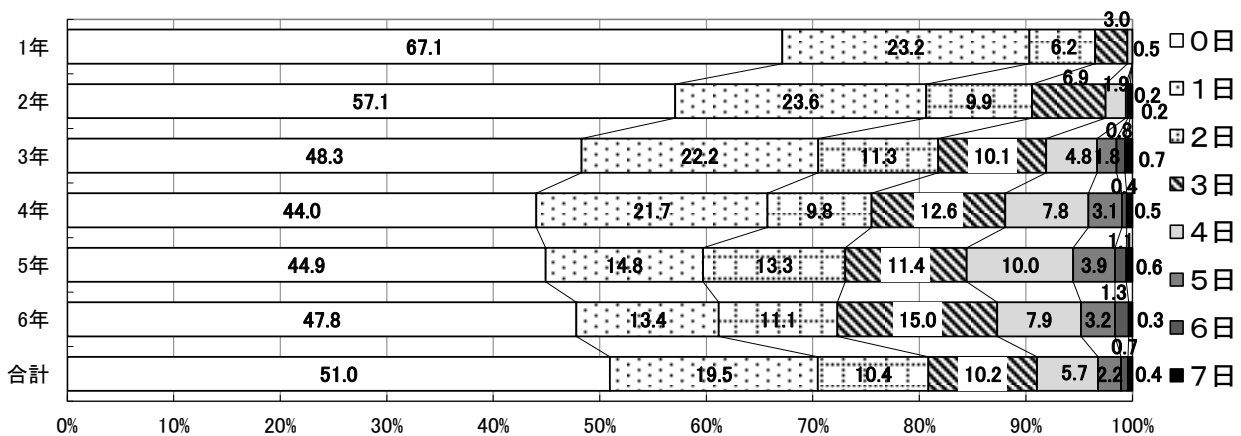
小学校

〔男子〕 (民間スポーツクラブは、スイミングクラブやテニスクラブなど)



学年	0日		1日		2日		3日		4日		5日		6日		7日		学年別 人数
	人数	%	人数	%	人数	%	人数	%	人数	%	人数	%	人数	%	人数	%	
1年	470	51.5	221	24.2	125	13.7	69	7.6	20	2.2	6	0.7	1	0.1	0	0.0	912
2年	385	39.0	225	22.8	167	16.9	131	13.3	58	5.9	11	1.1	6	0.6	3	0.3	986
3年	267	26.5	183	18.2	182	18.1	187	18.6	117	11.6	46	4.6	15	1.5	9	0.9	1006
4年	243	21.7	165	14.7	193	17.2	220	19.7	178	15.9	79	7.1	30	2.7	11	1.0	1119
5年	236	22.7	119	11.4	160	15.4	242	23.2	144	13.8	103	9.9	27	2.6	10	1.0	1041
6年	260	21.7	126	10.5	176	14.7	306	25.5	180	15.0	98	8.2	39	3.3	13	1.1	1198
合計	1861	29.7	1039	16.6	1003	16.0	1155	18.4	697	11.1	343	5.5	118	1.9	46	0.7	6262

〔女子〕



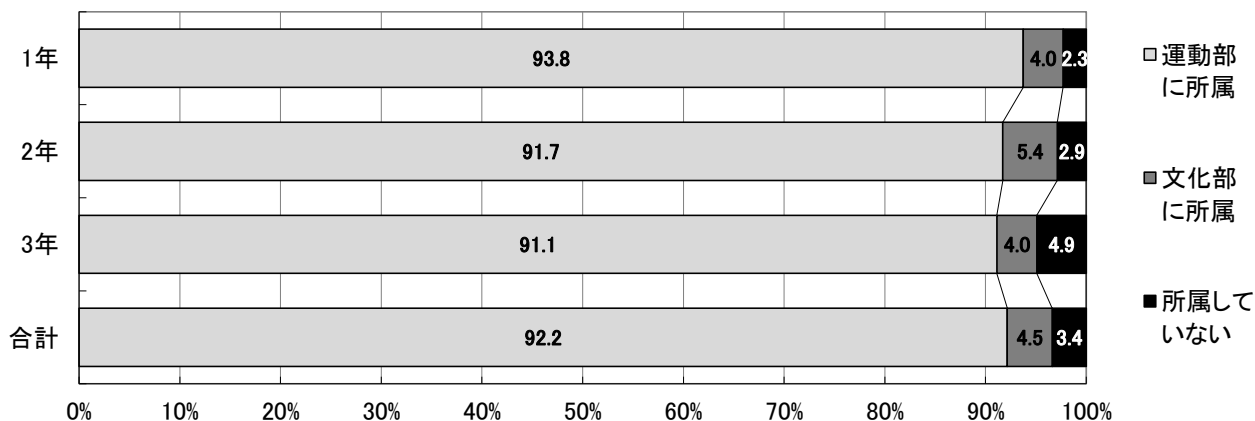
学年	0日		1日		2日		3日		4日		5日		6日		7日		学年別 人数
	人数	%	人数	%	人数	%	人数	%	人数	%	人数	%	人数	%	人数	%	
1年	576	67.1	199	23.2	53	6.2	26	3.0	4	0.5	0	0.0	0	0.0	0	0.0	858
2年	569	57.1	235	23.6	99	9.9	69	6.9	19	1.9	2	0.2	2	0.2	2	0.2	997
3年	424	48.3	195	22.2	99	11.3	89	10.1	42	4.8	16	1.8	7	0.8	6	0.7	878
4年	491	44.0	242	21.7	109	9.8	140	12.6	87	7.8	35	3.1	5	0.4	6	0.5	1115
5年	468	44.9	154	14.8	139	13.3	119	11.4	104	10.0	41	3.9	11	1.1	6	0.6	1042
6年	554	47.8	155	13.4	129	11.1	174	15.0	91	7.9	37	3.2	15	1.3	4	0.3	1159
合計	3082	51.0	1180	19.5	628	10.4	617	10.2	347	5.7	131	2.2	40	0.7	24	0.4	6049

「1日以上」と回答した児童の割合は、男子70.3%、女子49%で、男子の方が大きい。また、男女ともに4年生まで学年が上がるにつれて増えている。活動日数で最も多いのは、1・2年生男子と1～5年生女子が「1日」、3～6年生男子と6年生女子が「3日」である。

【16】学校の部活動に所属していますか。

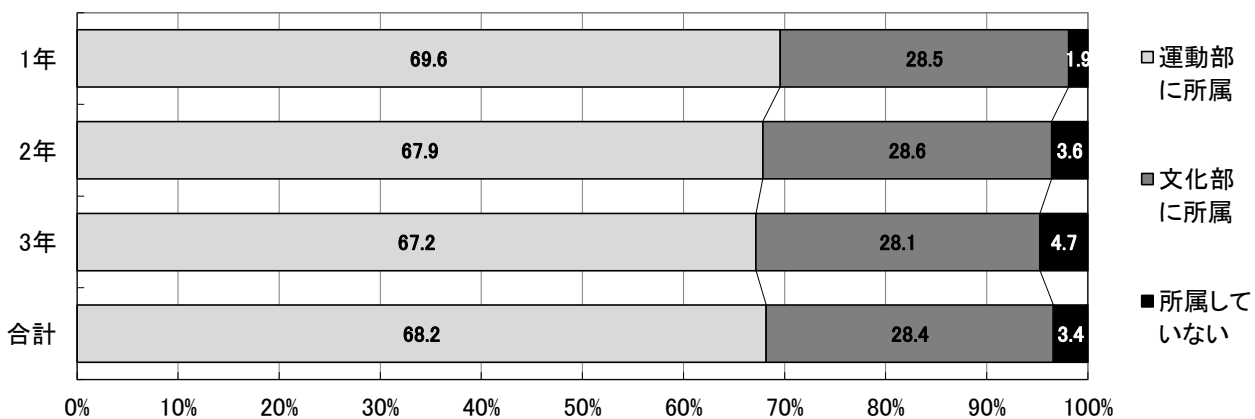
中学校

〔男子〕



所属 学年	運動部に所属		文化部に所属		所属していない		学年別 人数
	人数	%	人数	%	人数	%	
1年	1515	93.8	64	4.0	37	2.3	1616
2年	1606	91.7	95	5.4	50	2.9	1751
3年	1583	91.1	69	4.0	85	4.9	1737
合計	4704	92.2	228	4.5	172	3.4	5104

〔女子〕



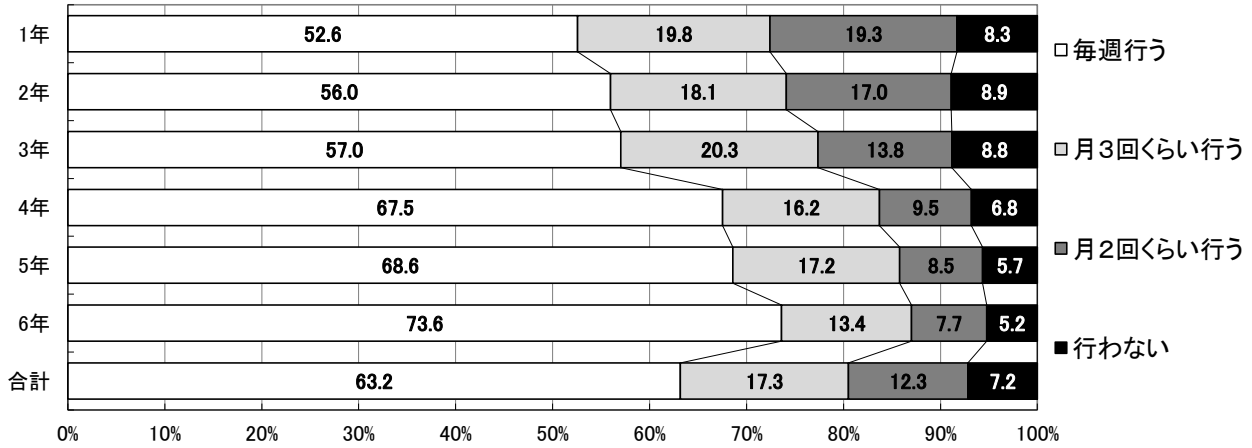
所属 学年	運動部に所属		文化部に所属		所属していない		学年別 人数
	人数	%	人数	%	人数	%	
1年	1136	69.6	466	28.5	31	1.9	1633
2年	1157	67.9	487	28.6	61	3.6	1705
3年	1109	67.2	464	28.1	78	4.7	1651
合計	3402	68.2	1417	28.4	170	3.4	4989

男女ともに、部活動に所属している生徒の割合は、95%以上である。その中で、「運動部」に所属している生徒の割合は、女子に比べて男子の方が大きい。

【17】休みの日(土曜日や日曜日)に運動やスポーツ(小学生は体を使った外遊びを含む)をしていますか。

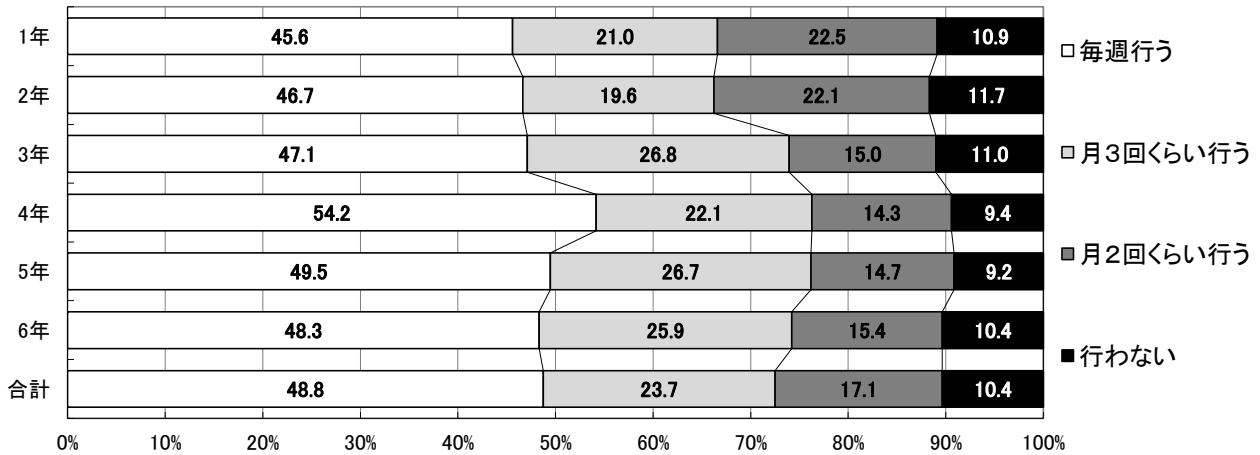
小学校

〔男子〕



運動 学年	毎週行う		月3回くらい行う		月2回くらい行う		行わない		学年別 人数
	人数	%	人数	%	人数	%	人数	%	
1年	482	52.6	182	19.8	177	19.3	76	8.3	917
2年	553	56.0	179	18.1	168	17.0	88	8.9	988
3年	575	57.0	205	20.3	139	13.8	89	8.8	1008
4年	755	67.5	181	16.2	106	9.5	76	6.8	1119
5年	714	68.6	179	17.2	89	8.5	59	5.7	1041
6年	884	73.6	161	13.4	93	7.7	63	5.2	1201
合計	3963	63.2	1087	17.3	772	12.3	451	7.2	6274

〔女子〕



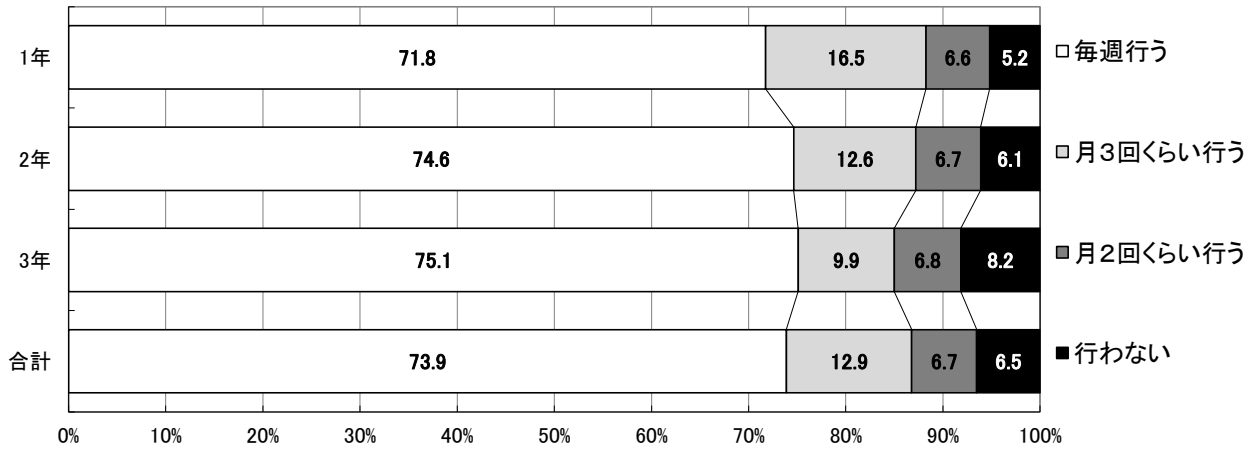
運動 学年	毎週行う		月3回くらい行う		月2回くらい行う		行わない		学年別 人数
	人数	%	人数	%	人数	%	人数	%	
1年	393	45.6	181	21.0	194	22.5	94	10.9	862
2年	467	46.7	196	19.6	221	22.1	117	11.7	1001
3年	414	47.1	236	26.8	132	15.0	97	11.0	879
4年	605	54.2	247	22.1	160	14.3	105	9.4	1117
5年	519	49.5	280	26.7	154	14.7	96	9.2	1049
6年	564	48.3	302	25.9	180	15.4	121	10.4	1167
合計	2962	48.8	1442	23.7	1041	17.1	630	10.4	6075

男子では、「毎週行う」と回答した児童の割合が、学年が上がるにつれて大きくなっている。女子では「毎週行う」と回答した児童の割合は4年生が最も大きい。

【17】休みの日(土曜日や日曜日)に運動やスポーツをしていますか。

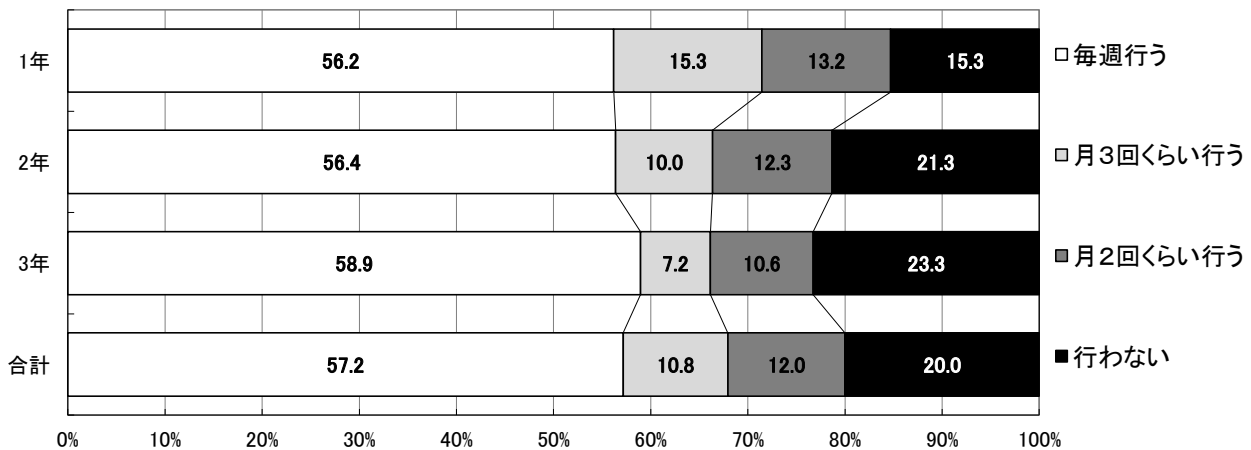
中学校

〔男子〕



運動 学年	毎週行う		月3回くらい行う		月2回くらい行う		行わない		学年別 人数
	人数	%	人数	%	人数	%	人数	%	
1年	1161	71.8	267	16.5	106	6.6	84	5.2	1618
2年	1307	74.6	220	12.6	117	6.7	107	6.1	1751
3年	1306	75.1	172	9.9	119	6.8	142	8.2	1739
合計	3774	73.9	659	12.9	342	6.7	333	6.5	5108

〔女子〕



運動 学年	毎週行う		月3回くらい行う		月2回くらい行う		行わない		学年別 人数
	人数	%	人数	%	人数	%	人数	%	
1年	917	56.2	249	15.3	216	13.2	250	15.3	1632
2年	962	56.4	170	10.0	210	12.3	364	21.3	1706
3年	975	58.9	119	7.2	175	10.6	385	23.3	1654
合計	2854	57.2	538	10.8	601	12.0	999	20.0	4992

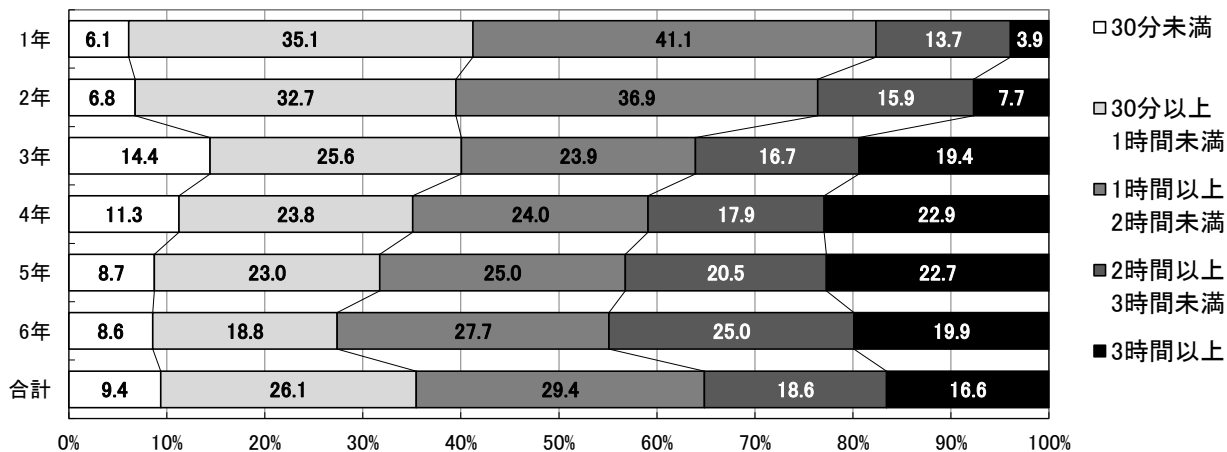
男女ともに学年が上がるにつれて、「毎週行う」と回答した生徒の割合が大きくなっている。また、「行わない」と回答した生徒の割合も大きくなっている。女子の「行わない」と回答した生徒の割合は、男子の約3倍になっており、女子のどの学年においても、2番目に多い回答となっている。

【18】運動や外遊びをするときは、1日どれくらいしますか。

小学校

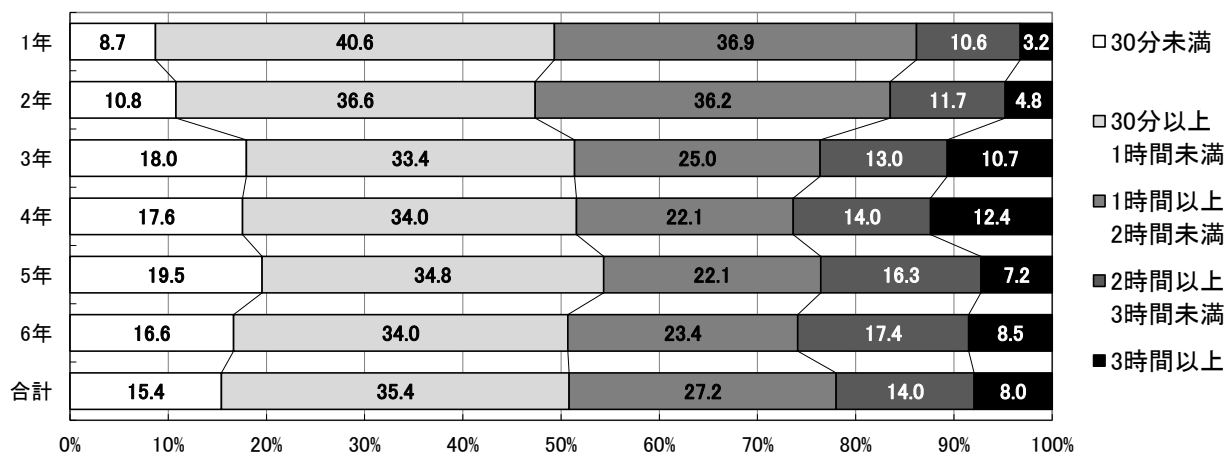
(体育の授業を除く)

〔男子〕



時間	30分未満		30分以上1時間未満		1時間以上2時間未満		2時間以上3時間未満		3時間以上		学年別 人数
	人数	%	人数	%	人数	%	人数	%	人数	%	
1年	56	6.1	322	35.1	377	41.1	126	13.7	36	3.9	917
2年	67	6.8	323	32.7	364	36.9	157	15.9	76	7.7	987
3年	145	14.4	258	25.6	240	23.9	168	16.7	195	19.4	1006
4年	126	11.3	267	23.8	269	24.0	201	17.9	257	22.9	1120
5年	91	8.7	240	23.0	261	25.0	214	20.5	237	22.7	1043
6年	103	8.6	226	18.8	333	27.7	300	25.0	239	19.9	1201
合計	588	9.4	1636	26.1	1844	29.4	1166	18.6	1040	16.6	6274

〔女子〕



時間	30分未満		30分以上1時間未満		1時間以上2時間未満		2時間以上3時間未満		3時間以上		学年別 人数
	人数	%	人数	%	人数	%	人数	%	人数	%	
1年	75	8.7	350	40.6	318	36.9	91	10.6	28	3.2	862
2年	108	10.8	366	36.6	362	36.2	117	11.7	48	4.8	1001
3年	158	18.0	294	33.4	220	25.0	114	13.0	94	10.7	880
4年	196	17.6	379	34.0	246	22.1	156	14.0	138	12.4	1115
5年	205	19.5	365	34.8	232	22.1	171	16.3	76	7.2	1049
6年	194	16.6	397	34.0	273	23.4	203	17.4	99	8.5	1166
合計	936	15.4	2151	35.4	1651	27.2	852	14.0	483	8.0	6073

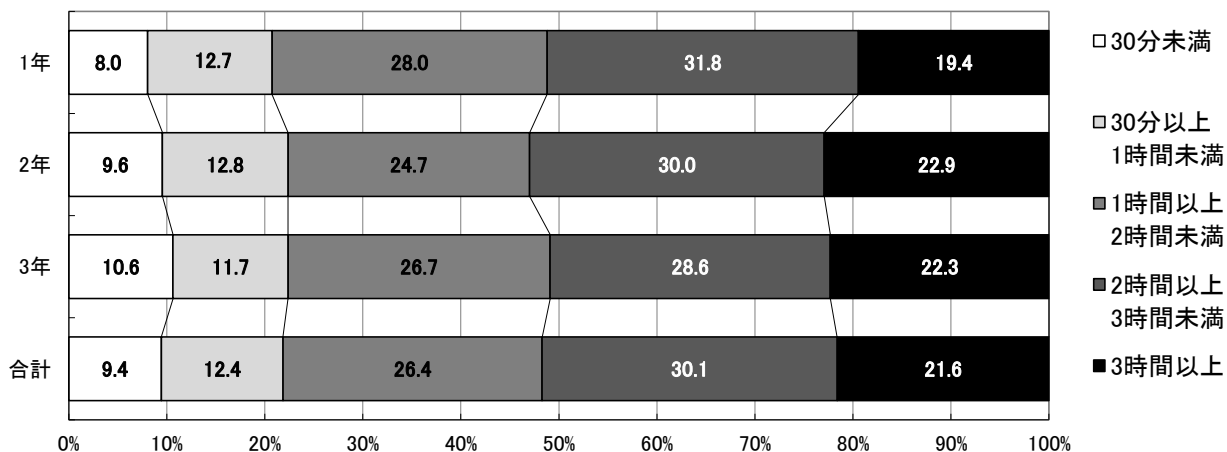
「1時間以上」と回答した児童の割合は、男子64.6%、女子49.2%である。女子では「30分以上1時間未満」と回答した児童の割合が、どの学年も最も大きく、男子は3年生を除いたすべての学年で「1時間以上2時間未満」と回答した児童の割合が最も大きい。

【18】運動や外遊びをするときは、1日どれくらいしますか。

中学校

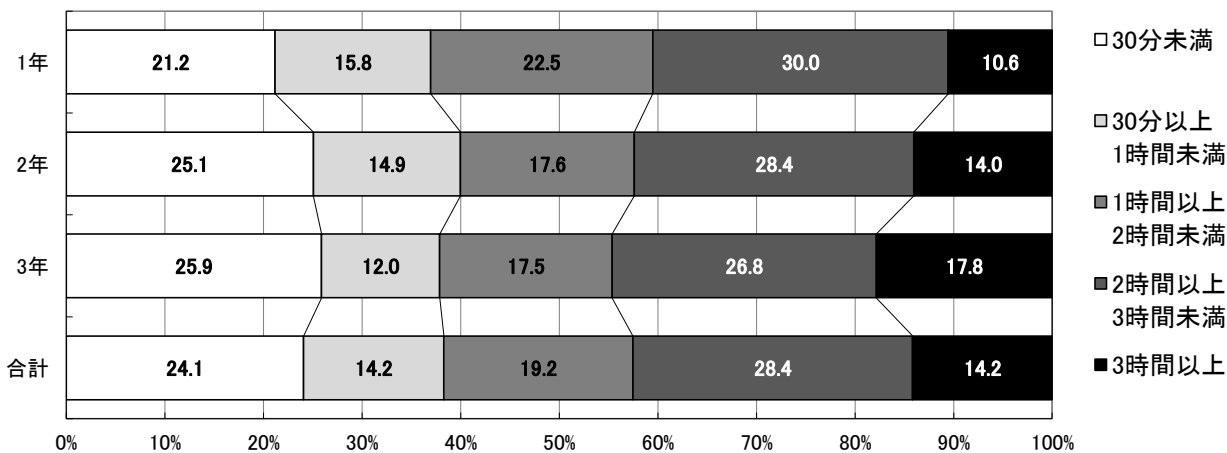
(体育の授業を除く)

〔男子〕



時間	30分未満		30分以上 1時間未満		1時間以上 2時間未満		2時間以上 3時間未満		3時間以上		学年別 人数
	人数	%	人数	%	人数	%	人数	%	人数	%	
1年	130	8.0	205	12.7	453	28.0	513	31.8	314	19.4	1615
2年	167	9.6	224	12.8	431	24.7	525	30.0	401	22.9	1748
3年	185	10.6	204	11.7	465	26.7	497	28.6	388	22.3	1739
合計	482	9.4	633	12.4	1349	26.4	1535	30.1	1103	21.6	5102

〔女子〕



時間	30分未満		30分以上 1時間未満		1時間以上 2時間未満		2時間以上 3時間未満		3時間以上		学年別 人数
	人数	%	人数	%	人数	%	人数	%	人数	%	
1年	345	21.2	257	15.8	367	22.5	488	30.0	172	10.6	1629
2年	425	25.1	253	14.9	299	17.6	481	28.4	238	14.0	1696
3年	428	25.9	198	12.0	289	17.5	443	26.8	295	17.8	1653
合計	1198	24.1	708	14.2	955	19.2	1412	28.4	705	14.2	4978

男女とも「2時間以上3時間未満」と回答した生徒の割合がどの学年においても最も大きい。女子では学年が上がるにつれて、「3時間以上」と回答した生徒の割合が大きくなっているが、「30分未満」と回答した生徒の割合も大きくなっている。