

# 「Webアンケート」の答え方－6年次研修－

回答期間 5月23日(月)～7月8日(金)

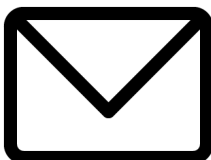
## 1 ユーザID・パスワード等の配付について

6年次研修講座の受講者一人ひとりに、ユーザID・パスワードを割り振ります。ユーザID・パスワードは、Webアンケートにログインする際に使用します。

研修Iの開始日に学校代表メールに送付する予定です。一人につき、2通のメールが送付され、内容は以下のとおりです。

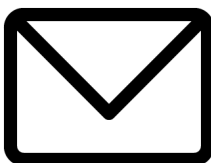
なお、このユーザID・パスワードは、1年を通して、Webアンケートの回答の際に、必要になりますので大切に保管してください。

### (1) 1通目のメール



ユーザID・パスワードは、暗号化された添付zipファイルとして送付されているのでそのままでは開けません。

### (2) 2通目のメール



2通目のメールに記載されているパスワードを使って、1通目の添付zipファイルを解凍してください。

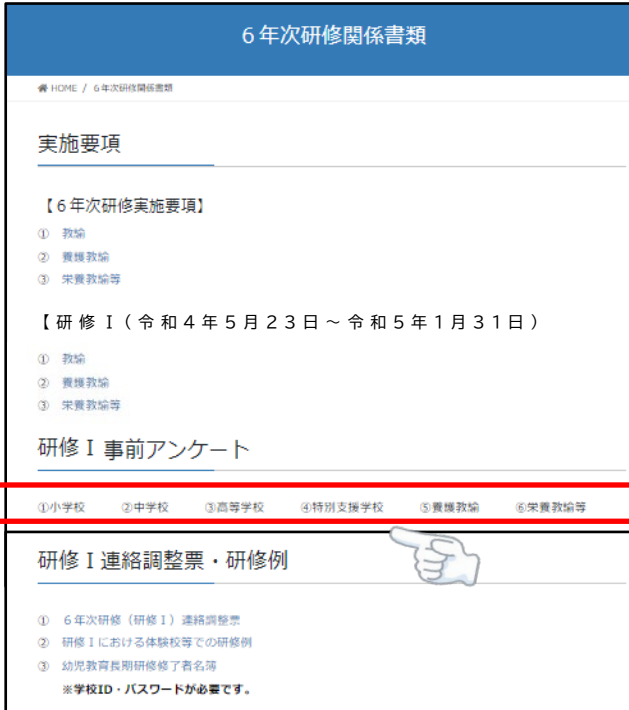
## 2 Webアンケートの回答方法について

### (1) やまぐち総合教育支援センタートップページを表示

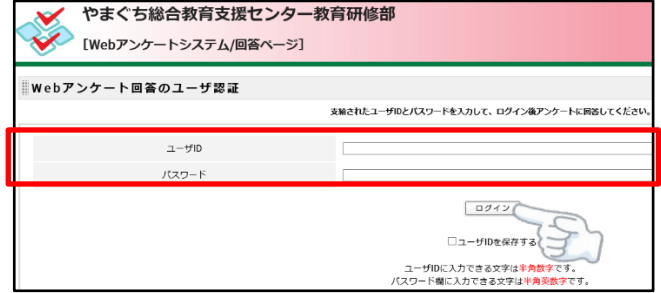
サイドバー(右端)ピックアップ欄>基本研修関係書類>該当の基本研修名

The screenshot shows the website's main page with a sidebar on the right. The sidebar has a 'ピックアップ' (Pickup) section. A red box highlights '基本研修関係書類' (Basic Training Related Documents) in the sidebar. An arrow points to a detailed view of this section, where '6年次研修' (6th Year Training) is highlighted with a red box and a hand icon. A second arrow points to the final page, '基本研修関係書類', where '6年次研修' is again highlighted with a red box and a hand icon.

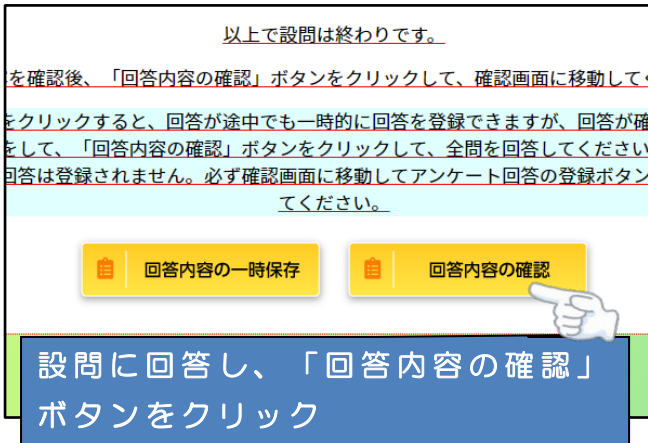
(2) 6年次研修関係資料 >  
 研修 I 事前アンケート >  
 該当の校種又は職種を選択



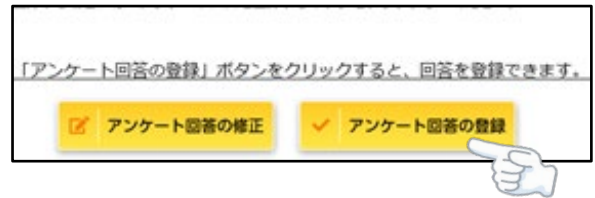
(3) メールで送付された個人ごとの  
 ユーザID・パスワードを入力し、  
 ログイン



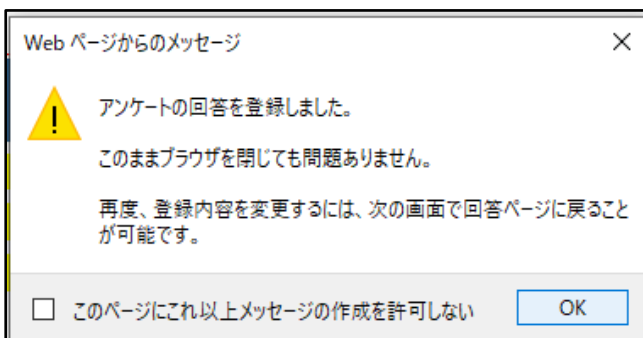
(4) アンケートに回答



(5) 回答内容を確認し、登録



(6) このメッセージを確認



【エラーメッセージが出たら】  
 アンケートに回答し、登録しようとした時に、「システムエラー」「トークンが一致しません」等の表示が出た場合は、システム内に回答が保存・登録されていない場合がありますので、お手数ですが始めからやり直してください。